

第37回アウトドアカレッジ（ダム部）

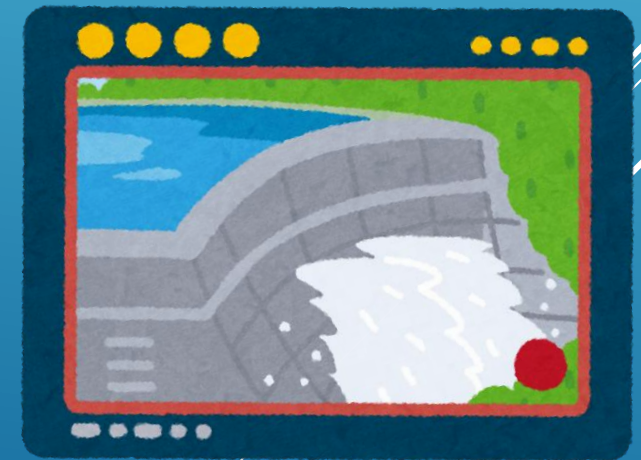
設楽ダムの湖面利用を 考えよう

湖面活用に関する意見交換

令和8年6月17日（水）午後7時～午後8時@設楽ダム広報展示室

本日の内容

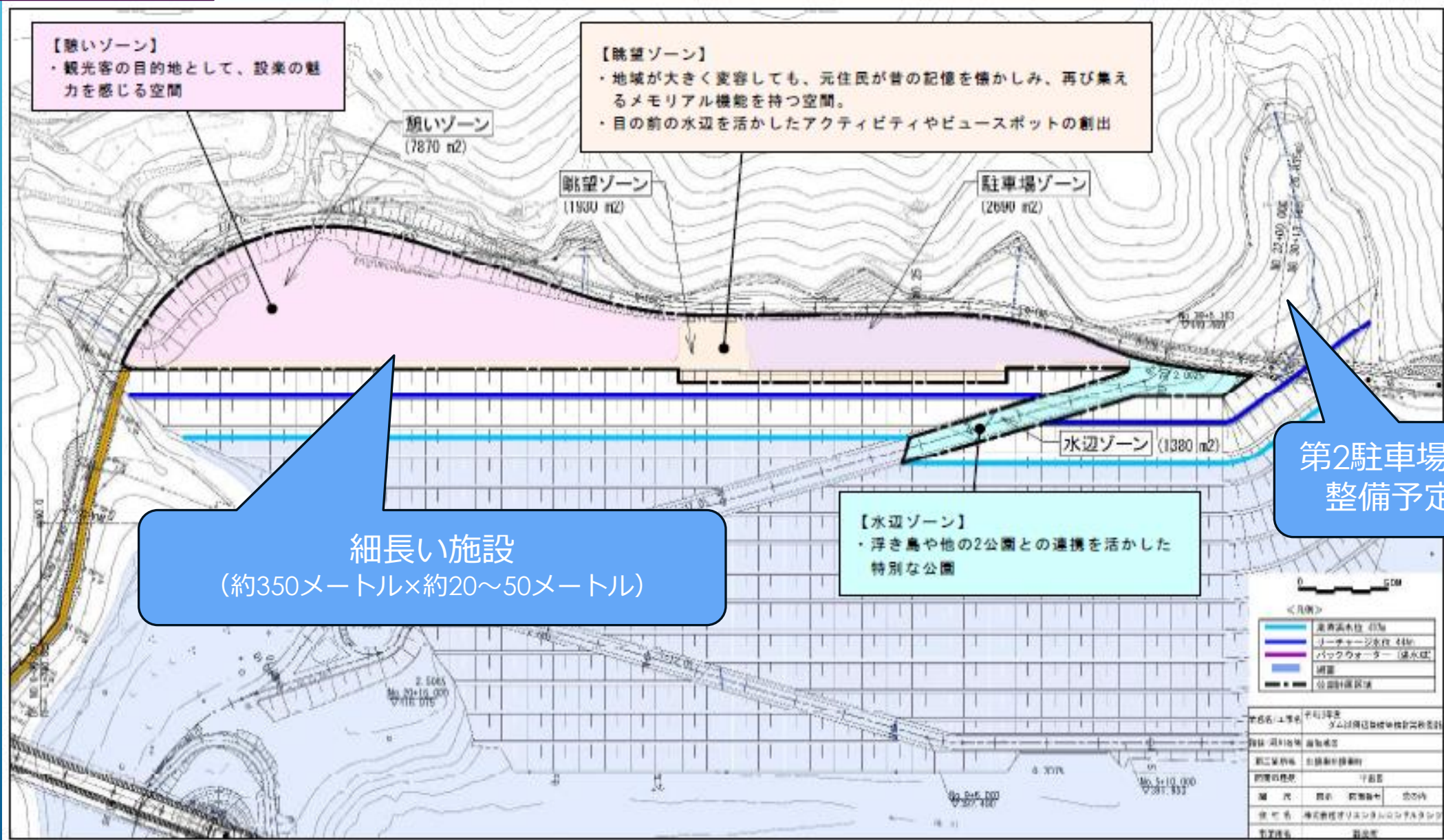
1. これまでのまとめ
2. 湖面活用に関する意見交換
3. 次回のアウトドアカレッジについて



1. これまでのまとめ



川向公園



八橋公園

【桜の広場】

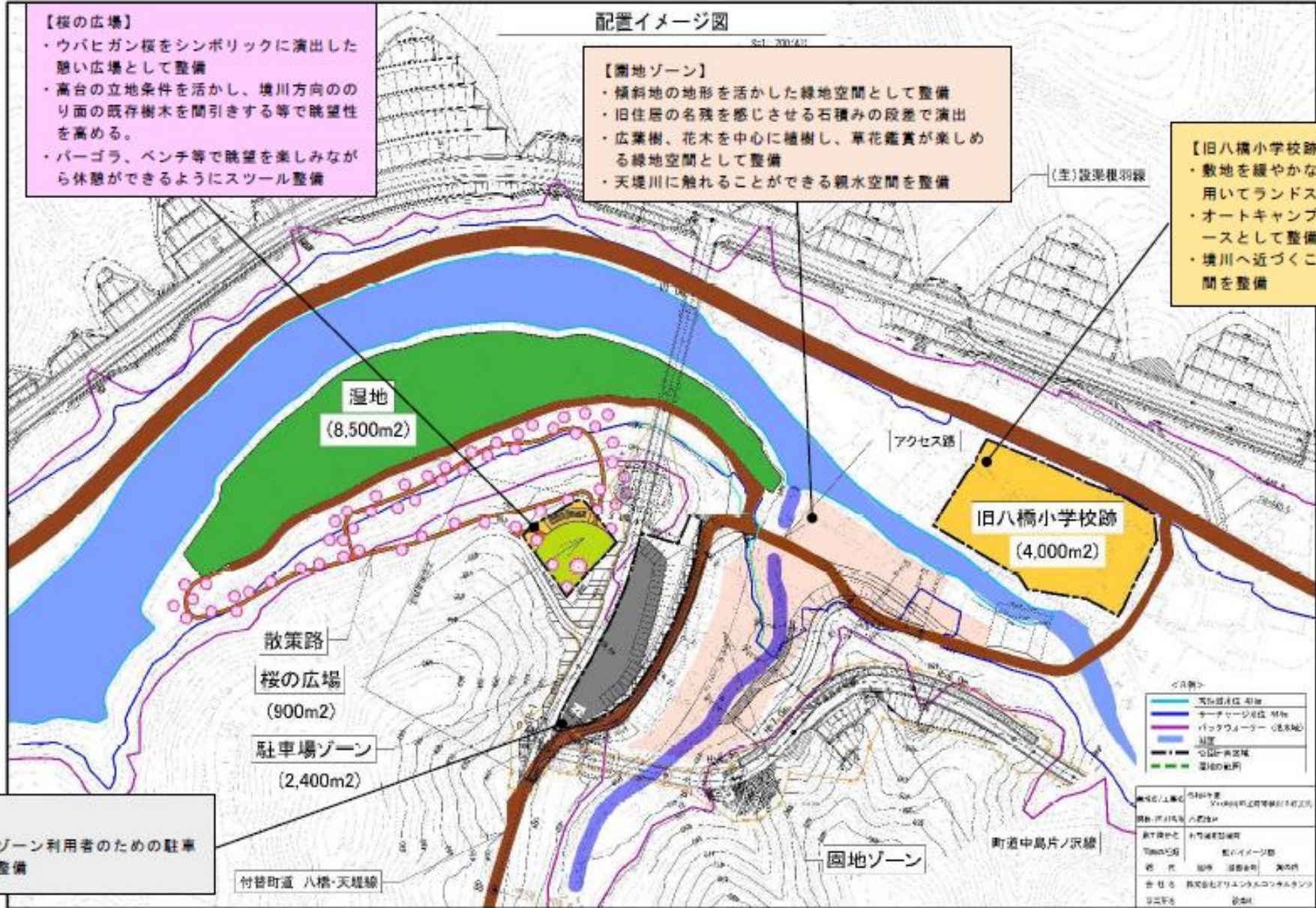
- ・ウバヒガン桜をシンボリックに演出した憩い広場として整備
- ・高台の立地条件を活かし、境川方向ののり面の既存樹木を間引きする等で眺望性を高める。
- ・パーゴラ、ベンチ等で眺望を楽しみながら休憩ができるようにスツール整備

【園地ゾーン】

- ・傾斜地の地形を活かした緑地空間として整備
- ・旧住居の名残を感じさせる石積みで演出
- ・広葉樹、花木を中心に植樹し、草花鑑賞が楽しめる緑地空間として整備
- ・天境川に触れることができる親水空間を整備

【旧八橋小学校跡地】

- ・敷地を緩やかなアンジュレーション等を用いてランドスケープでデザイン
- ・オートキャンプ等のアウトドア利用スペースとして整備
- ・境川へ近づけることができるように親水空間を整備



【駐車場】

- ・桜広場、園地ゾーン利用者のための駐車場、トイレを整備

＜凡例＞

高台遊歩道 40m	河川沿道
カーブセージング 40m	河川沿道
バットウ・ウーラー (見本)	河川沿道
湿地	河川沿道
公園一帯区域	河川沿道
遊歩道の範囲	河川沿道

敷地内主要施設
 旧八橋小学校跡地
 園地ゾーン
 桜の広場
 駐車場ゾーン
 湿地
 散策路
 アクセス路
 中島片ノ沢
 天境川
 付替町道 八橋・天境線

大名倉公園

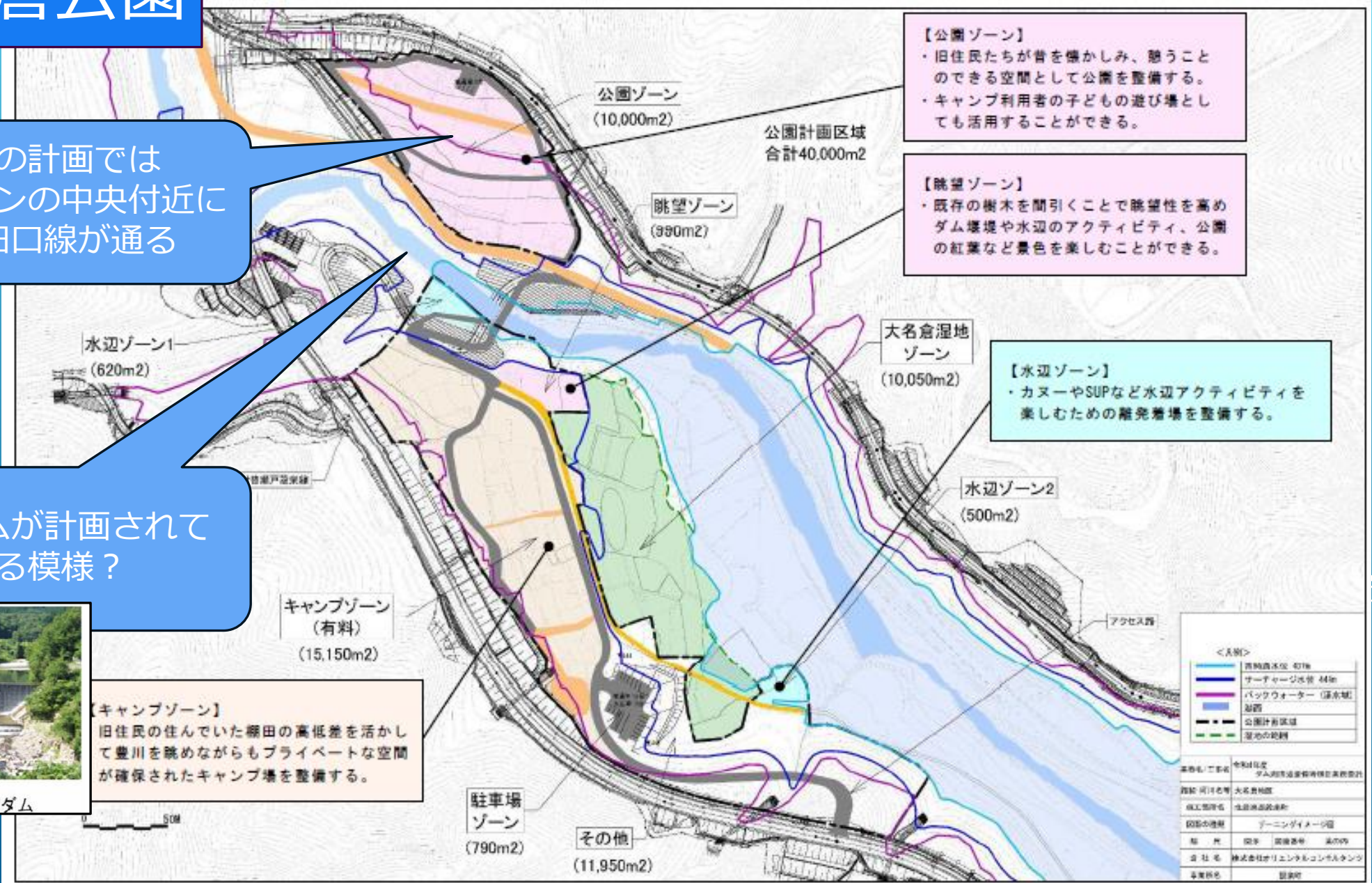
現在の計画では
公園ゾーンの中央付近に
小松田口線が通る

取水ダムが計画されて
いる模様？



阿木川貯留ダム

【キャンプゾーン】
旧住民の住んでいた棚田の高低差を活かして豊川を眺めながらもプライベートな空間が確保されたキャンプ場を整備する。



【公園ゾーン】
・旧住民たちが昔を懐かしみ、憩うことのできる空間として公園を整備する。
・キャンプ利用者の子どもの遊び場としても活用することができる。

【眺望ゾーン】
・既存の樹木を間引くことで眺望性を高めダム堰堤や水辺のアクティビティ、公園の紅葉など景色を楽しむことができる。

【水辺ゾーン】
・カヌーやSUPなど水辺アクティビティを楽しむための離発着場を整備する。

<凡例>	
青線	西阿木川 河川
赤線	サーチャージ水路 44m
紫線	バックウォーター (湧水域)
緑線	遊歩
黒線	公園計画区域
緑線	湿地の範囲

事業名/工事名	令和4年度	ダム湖環境整備事業
西館 河川名等	大名倉川	
施工場所名	池田町	
図書の種類	ゾーニングイメージ図	
種 別	図面	図面番号
番 号		01
製 作 者	株式会社オリエントコンサルタンツ	
事業所名	池田町	

【参考】メモリアルパークのイメージ (企画ダム対策課撮影)



川上ダム (三重県伊賀市)

＜山村都市交流拠点＞

まずイベント 企業展で使う	ヒントを 与える場	水に入れる スロープ 必要
アウトドアを楽しむ ため 入り口	まず少し 作っておく	まずは... ex RVパークとか
駐車場 広場	(銅像)	仮説の水 とか電源でも
設楽の ランドマーク	駐車場広い方が○ 1000台??	管理用通路 →国交省内で カクニン
魚つりと分ける	遊べる場は 山村に集めて →基本は広場	山村 →段階的な形 センターハウス、 RV

＜全体の方向性＞

R6年 5月 7日現在

人材育成	軸は シタラライフの物 時代で コンセプト変える	コンセプトを決めて 中をつくっていく
最低限の インフラ まずは	作りながら 完成を 目指す	変わる姿を PRしつつける
段階 整備のお金	仮困いに ビジョンを かかげる	魅力の分散はあまり 共存は一箇所
人材育成 協力隊活用	水と電気 インフラの問題	形は変わっても大きな 軸はつくっていく →今の段階で明文化

＜ダム湖周辺の整備＞

アウトドア コンテンツ (ランニングとか) ec	サイクリング コース	水分補給 ポイント ベンディングマシン
ダムを見る ポイント	給水→自販機 簡易でも来てくれる サービス提供	写真 見晴らしのポイント
水面の移動あっても なくなることはない →気にすることはない	〇〇でないと 行けない	湖面に降りる スロープは1つでOK
自転車の ブルーライン		まわりは 自転車利用 →ブルーライン〇だ けでも

＜その他 活用アイデア＞

畑テーマの キャンプ場	バイオトイレを 使った農業	宿泊・飲食 できるところ →箱物だけではなく、 時代の流れに合った もの	ラーメン屋の分店 サムさにはラーメン	コンクリート バケットの ジップライン	浮島は カーヌでしか行け ない
自転車でいけるエ レベーター →「自転車だけが 行ける」モアリ	堤体を登る ボルダリング	山の中で クロスカントリー × 東海自然歩道	音楽フェス等 イベント誘致 →ランドマーク	湖面利用 →カーヌ・サブ さわの活用	川向公園 花桃植える??

工事名			
図面名	全体平面図		
作成年月日			
縮尺	1/10,000	図面番号	
会社名			
事業者名	設楽ダム工事事務所		

2. 意見交換（～19：50）



意見交換の進め方

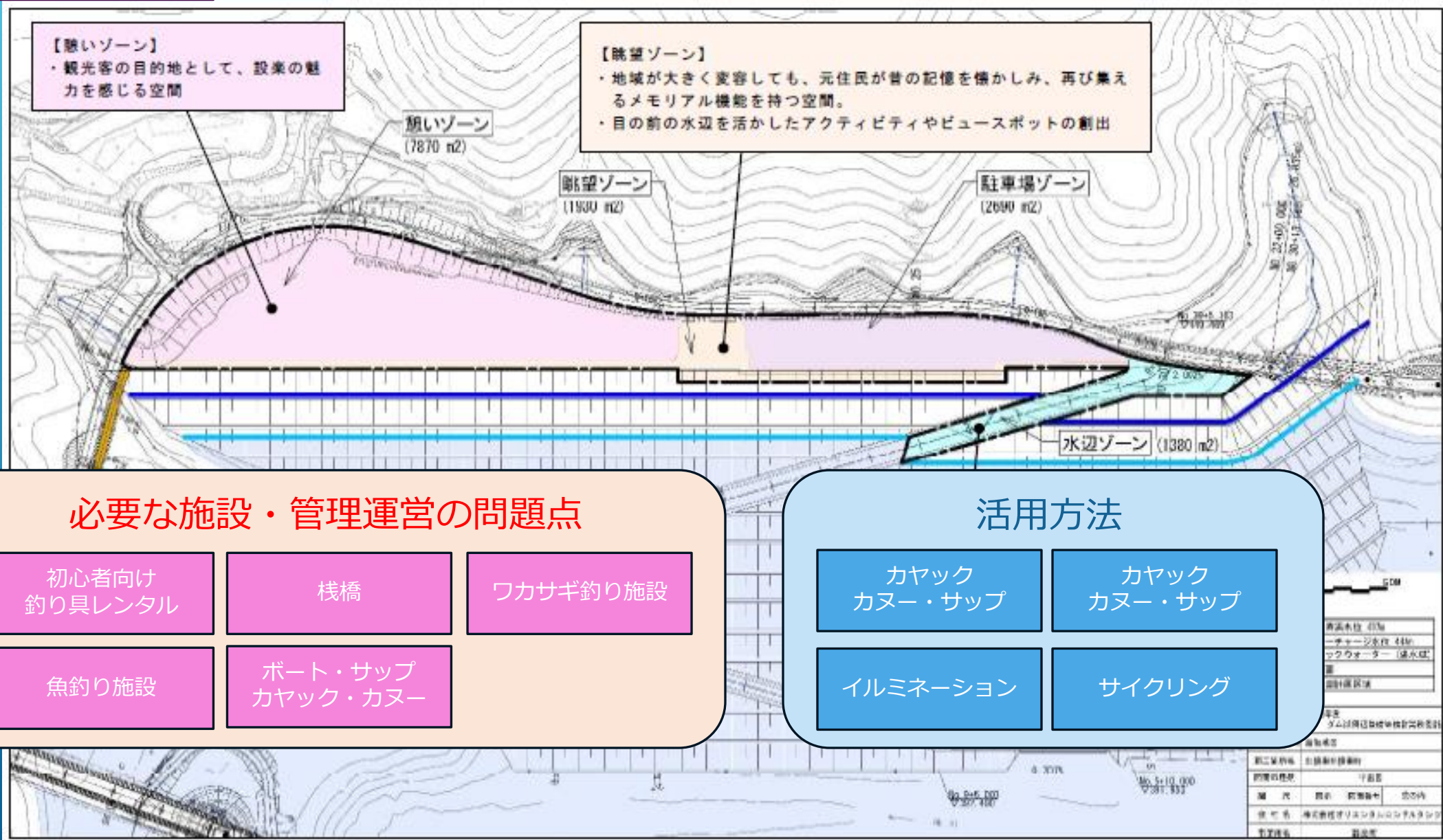
今年1年かけて完成
させていただきます！

- ・ 過去2回のアウトドアカレッジを通じて見えてきた
ダム湖面・3公園・山村都市交流拠点施設の活用方法
(こんなことをするので、このエリアを使いたいといった漠然としたもの
でもO.K.です) →水色の付箋

- ・ 管理・運営面での問題点。
やりたいアイデアに対して必要な施設 →ピンクの付箋

- ・ 下流市など町外の企業などがどのようにダム湖や公園の管理運営に
関与することができるか、どのようなことに期待したいか
→黄色の付箋

川向公園



必要な施設・管理運営の問題点

- 初心者向け 釣り具レンタル
- 魚釣り施設
- 栈橋
- ボート・サップ カヤック・カヌー
- ワカサギ釣り施設

活用方法

- カヤック カヌー・サップ
- イルミネーション
- カヤック カヌー・サップ
- サイクリング

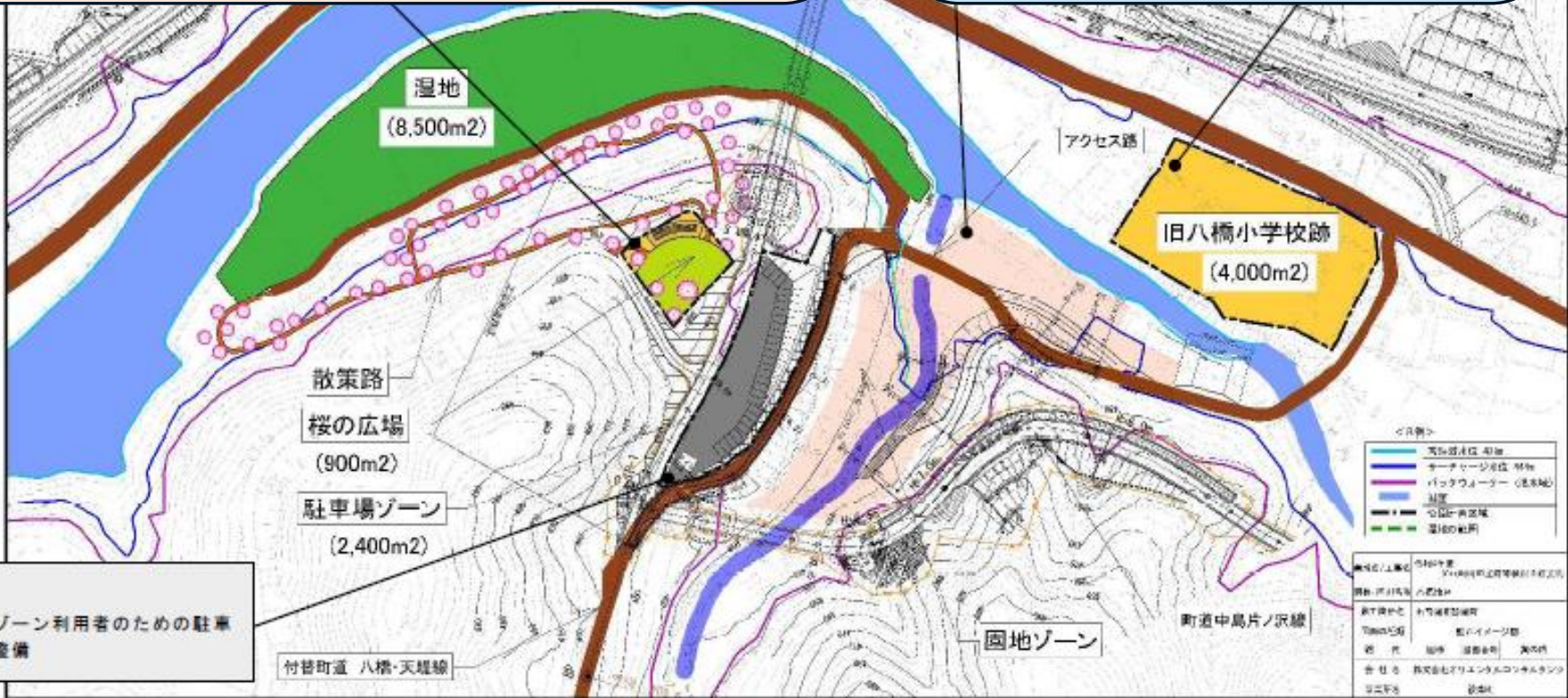
八橋公園

必要な施設・管理運営の問題点

- バイオトイレ
- 水位が変わらないエリア
- 公園が狭いので別の場所を整備して広くして活用
- 草刈・手入れをどうするか？
- 大雨への対処
- 植栽・植樹

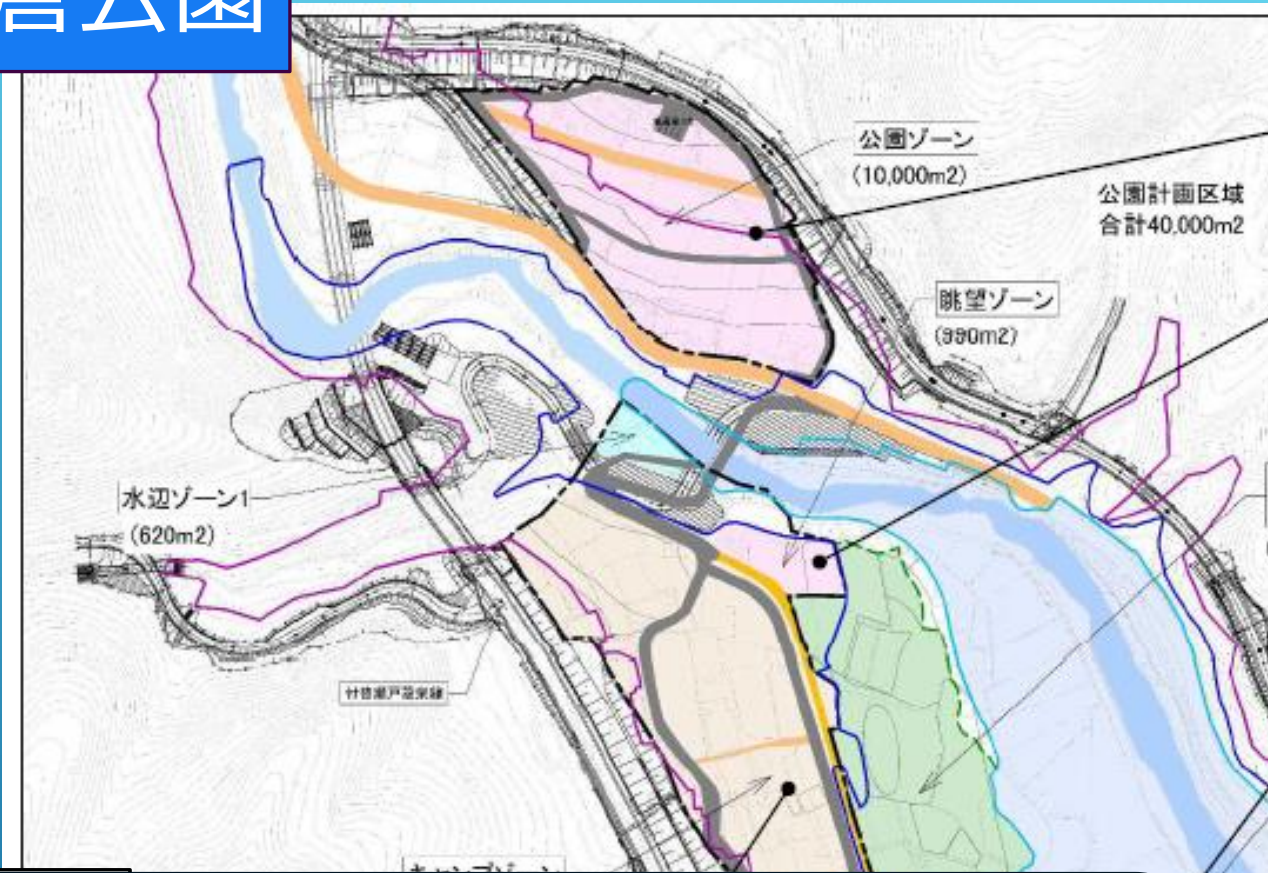
活用方法

- ファミリー用マス釣り
- ウバヒガンザクラのお花見公園
- 短時間滞在 精神的（メモリアル的）な場所
- 水のいないトイレ



【駐車場】
・桜広場、園地ゾーン利用者のための駐車場、トイレを整備

大名倉公園



活用方法

ジップライン

魚のつかみ取り

BBQ場

水のいらない
トイレ

必要な施設・管理運営の問題点

イベント広場
ステージ、駐車場

水回り

南北合計の面積は広いが
それぞれのキャパは狭い
ので使い方に工夫が必要

電気・トイレなど
のインフラ問題

きれいなトイレ

上水・下水

花

下流市など町外企業に 期待すること

紅白歌合戦
(スタジオ)

イベント会社

コンビニ

スターバックス

トヨタ自動車

スポーツイベント

必要な施設・管理運営の問題点

施設を作って下流との縁が切れるのではダメ

下流の企業や市町村・人が関わり続けられる仕掛けが必要

ルールのあるお店作り

計画平面図

S=1:1,000



活用方法

ダム
の
シンボリックな施設

イベント空間

データセンター+
温浴施設

町民は施設利用料
無料

アウトドアの
ハブづくり

遊び場

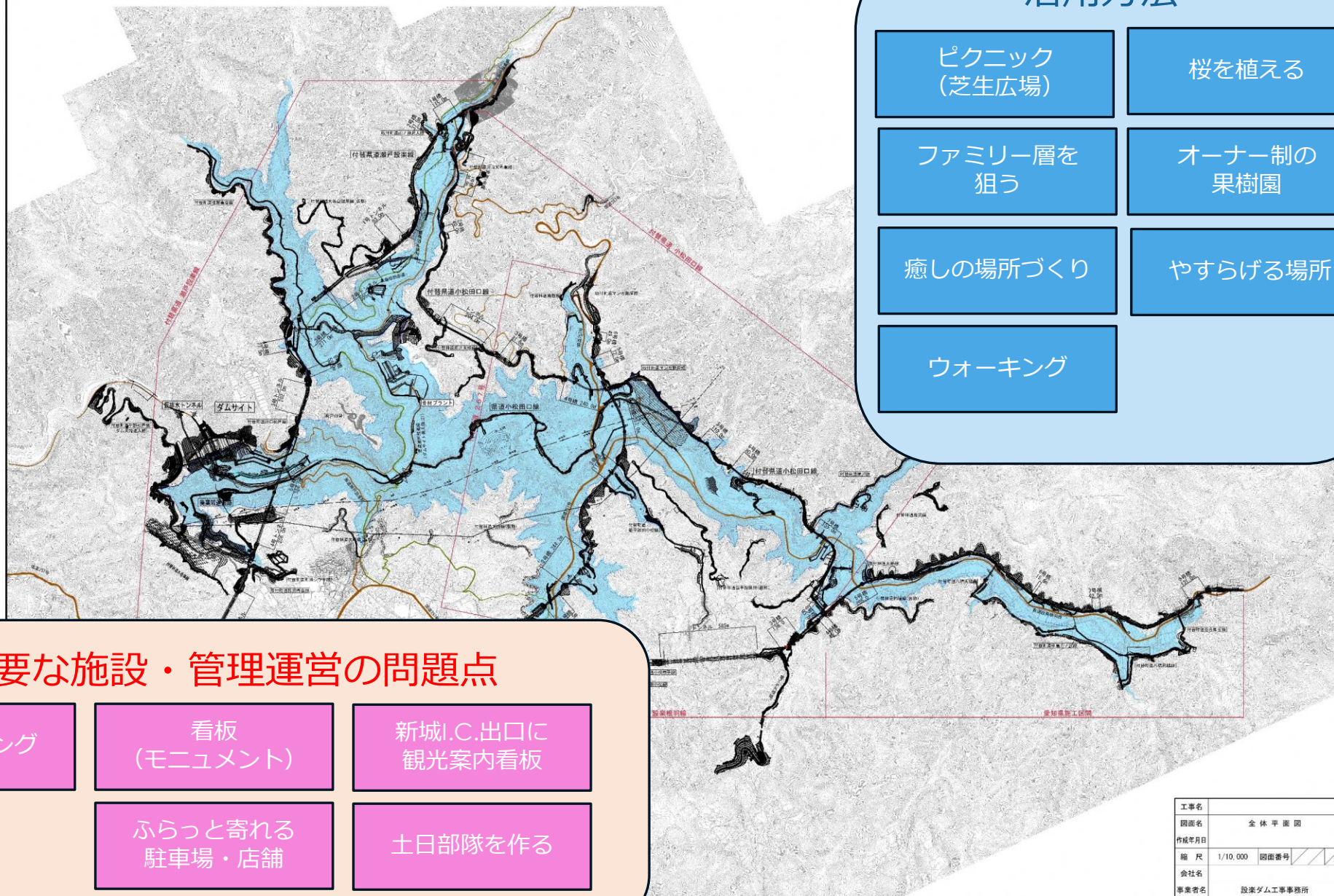
下流市など町外企業に期待すること

下流の人が設楽の涼しい環境を使って子どもが関わるイベントをする (ex.学校の運動会)

ダム下流自治体の子供たちが上流(水・森)を学ぶ

交流拠点から各公園へ電気自動車やクリーンエネルギーの無人運転を活用した交通網を作る

全体平面図



活用方法

ピクニック
(芝生広場)

桜を植える

ファミリー層を
狙う

オーナー制の
果樹園

癒しの場所づくり

やすらげる場所

ウォーキング

必要な施設・管理運営の問題点

湖のネーミング

看板
(モニュメント)

新城I.C.出口に
観光案内看板

ふらっと寄れる
駐車場・店舗

土日部隊を作る

工事名	
図面名	全体平面図
作成年月日	
縮尺	1/10,000 図面番号
会社名	
事業者名	設楽ダム工事事務所

3. 次回のアウトドアカレッジについて



3. 次回のアウトドアカレッジについて

- 7月11日（土）または7月12日（日）に
上矢作の河川空間オープン化施設の先例地視察を予定しております。

1か所目 . . . ラフォーレ福寿の里

2か所目 . . . リバーパークかみやはぎ

詳細な日程は後日、
メールやHP、広報無
線でお知らせします！



自然豊かな森の1周年イベント 海開きならぬ川開き! プール開き!

リバーパークかみやはぎ 特別な二日間! 7月11日(土) 9:30~20:00 12日(日) 9:30~16:00

あゆ&ウナギつかみ体験 大人気イベント! 今回は「あゆ」が登場! 体験料 ¥100~ (うなぎ ¥1,200円 魚代 ¥500円)

シャボン玉体験 9:00~16:00 参加費 ¥500

ナイターフィッシング 18:30~20:00 参加費 ¥500

ラジコンレース 9:30~16:00 参加費 ¥300

① 謎解きゲーム 6:00~16:00 参加費 ¥500

② 宝さがしゲーム 12:30~14:30 参加費 ¥500

キッチンカー出店 11日(土) 12日(日) この機会に話題のグルメをゲット!

昼間のみ 9:30~18:00

- 肉まんの包(Pao) (肉まん)
- 巨大 焼きそば クレープ、ロングボンド
- MECCA (メイスカレー)
- REDGAUR (ローストビーフ、からあげ)
- キッチンカー (たこ焼き)
- K's Pili Food Trucks (ハンバーガー)
- CoCo参事屋茶屋 (コロッケ、カレーパン、おきもち)
- 217second (お好み焼き)
- M's hand made (リボン糖漬、ワークショップ)
- Secret base (子供料理、金魚すくい)
- ゆっくパナナ (バナナジュース、チョコバナナ)
- キッチン43 (おもちお餅)

夜間のみ 17:00~20:00

- M's hand made (リボン糖漬、ワークショップ)
- Secret base (子供料理、金魚すくい)

① 駐車場は「上矢作中学校グラウンド」をご利用ください。シャトルバスを運行いたします。