

町営住宅入居者募集(定期募集)案内

【募集住宅】

住宅種類	申込区分	住宅名	募集戸数	住戸番号	所在地	建築年度	構造	間取り(m ²)	家賃(月額/円)	備考
普通町営住宅	世帯向 単身可	杉平南	1戸	2号	設楽町田口字下 杉平10-1	H31	木造 平屋建	2DK 57.4	18,300 ～ 48,400	駐車スペース1台分完備 田口小学校まで約0.8km 設楽町役場まで約1.1km

※ 普通町営住宅の家賃は、所得額に応じて決定します。

【募集の概要】

- ◎ 募集期間 令和6年4月15日(月)～令和6年4月26日(金)
- ◎ 受付時間 午前8時30分～午後5時15分 (土・日・祝日を除きます。)
- ◎ 受付場所 設楽町役場建設課および津具総合支所管理課
- ◎ 申込方法 申込用紙(建設課および支所管理課にて配布、またはホームページよりダウンロード)に必要事項を記入し、必要書類を添えて提出してください。

※1つの物件に複数の応募があった場合は抽選になります。

- ◎ 抽選日時: 令和6年5月2日(木)午後1時30分 場所: 設楽町役場本庁 会議室

※ 期間中申し込みがなかった場合は、期間終了後常時募集となります。

【申込資格】

- ◎ 現に住宅に困窮していることが明かな者であること。
- ◎ 設楽町町営住宅条例に定める収入基準(※)に適合していること。
- ◎ 申込者(同居親族を含む)が暴力団員でないこと。

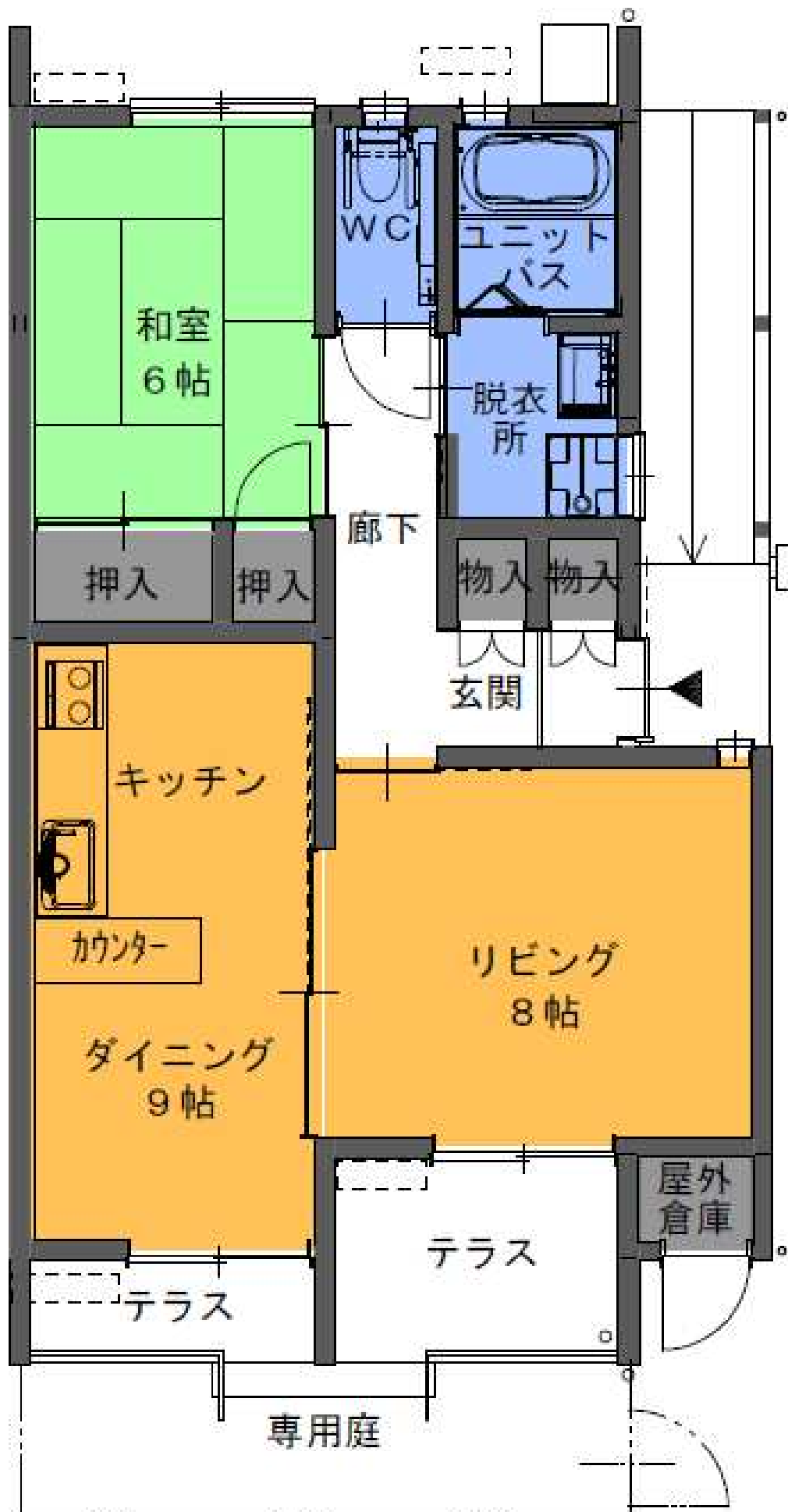
※入居収入基準

普通町営住宅: 原則階層 = 所得月額214,000円以下 裁量階層 = 所得月額259,000円以下

問い合わせ先

設楽町役場建設課住宅担当 電話0536-62-0528
津具総合支所管理課住宅担当 電話0536-83-2301

杉平南住宅(2戸1棟) 間取り略図 (2号・4号)



新杉平南住宅

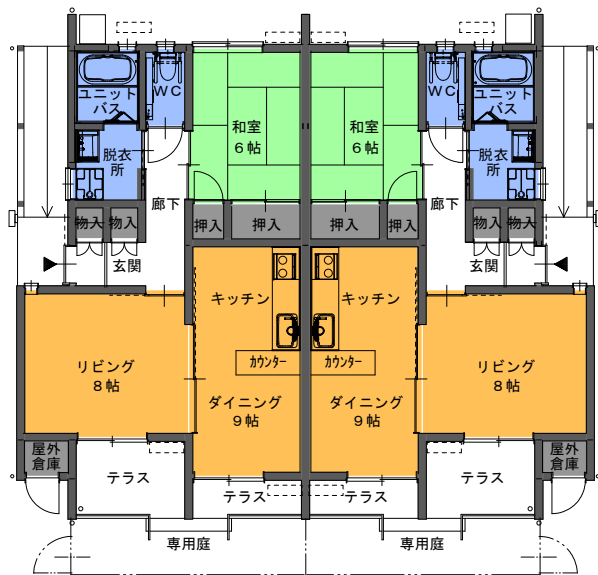
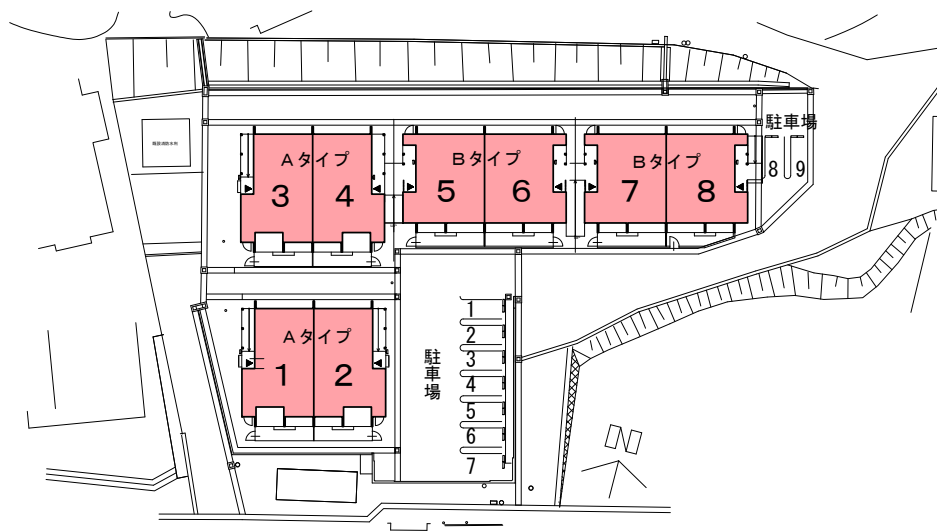
■ 建物概要

名称：町宮杉平南住宅

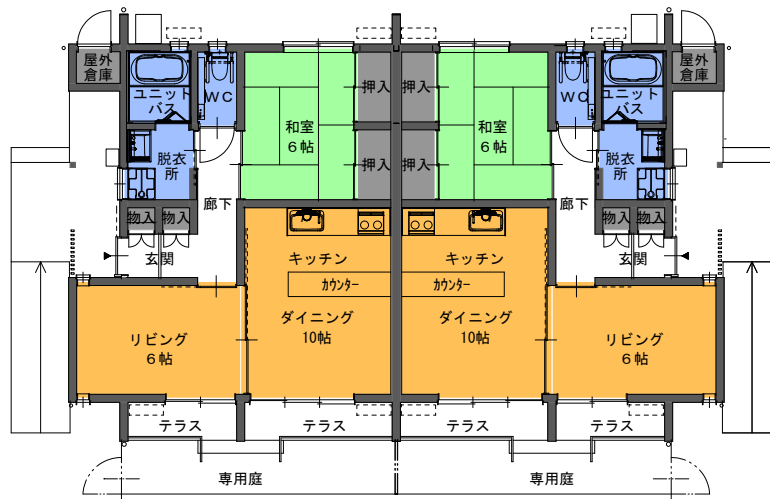
場所：北設楽郡設楽町田口字下杉平地内

〈建物概要〉

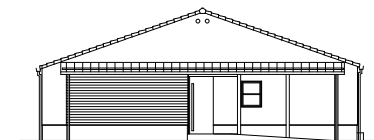
構造	：木造
階数	：平屋建て
建物高さ	：軒高 3.000m
	：最高高さ 4.971m
延床面積	：A棟 114.80㎡/棟
	：B棟 113.07㎡/棟
	：合計 455.74㎡
建築面積	：A棟 152.98㎡/棟
	：B棟 146.92㎡/棟
	：合計 599.80㎡



Aタイプ 平面図



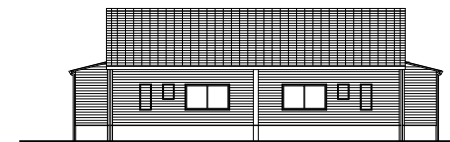
Bタイプ 平面図



東西側 立面図



南側 立面図



北側 立面図





2

4

9

5

1

3

2

1

1

1

1

1

1

1

1

1

1

1

1

1

1

1

1

1

1





