

議案第45号

平成30年度設楽町一般会計補正予算（第2号）

平成30年度設楽町一般会計補正予算（第2号）は、次に定めるところによる。

（歳入歳出予算の補正）

第1条 既定の歳入歳出予算の総額に歳入歳出それぞれ127,843千円を追加し、歳入歳出予算の総額を歳入歳出それぞれ6,818,287千円とする。

2 歳入歳出予算の補正の款項の区分及び当該区分ごとの金額並びに補正後の歳入歳出予算の金額は、「第1表 歳入歳出予算補正」による。

（地方債の補正）

第2条 地方債の変更は、「第2表 地方債補正」による。

平成30年9月4日提出

設楽町長 横山光明



第1表 歳入歳出予算補正  
歳 入

款	項	補正前の額	補 正 額	計
		千円	千円	千円
10	地方交付税	2,526,579	△53,532	2,473,047
	1 地方交付税	2,526,579	△53,532	2,473,047
12	分担金及び負担金	96,101	220	96,321
	1 分担金	10,684	220	10,904
14	国庫支出金	248,453	19,333	267,786
	1 国庫負担金	98,296	19,333	117,629
15	県支出金	1,448,284	△15,322	1,432,962
	1 県負担金	1,130,926	△8,000	1,122,926
	2 県補助金	282,855	△7,336	275,519
	3 県委託金	34,503	14	34,517
18	繰入金	299,053	112,272	411,325
	2 基金繰入金	297,764	112,272	410,036
19	繰越金	135,000	△59,199	75,801
	1 繰越金	135,000	△59,199	75,801
20	諸収入	348,922	32,147	381,069
	3 受託事業収入	41,808	△1,926	39,882
	4 雑入	282,363	34,073	316,436
21	町債	691,300	91,924	783,224
	1 過疎対策事業債	526,300	89,400	615,700
	3 臨時財政対策債	136,200	△5,976	130,224
	4 災害復旧事業債	0	8,500	8,500
	歳 入 合 計	6,690,444	127,843	6,818,287

歳 出

款	項	補正前の額	補 正 額	計
		千円	千円	千円
1	議会費	67,666	170	67,836
	1 議会費	67,666	170	67,836
2	総務費	919,124	1,788	920,912
	1 総務管理費	772,725	2,415	775,140
	3 戸籍住民基本台帳費	12,103	△646	11,457
	5 統計調査費	429	19	448
3	民生費	928,973	42,660	971,633
	1 社会福祉費	740,696	42,660	783,356
4	衛生費	725,647	49,457	775,104
	1 保健衛生費	524,754	49,457	574,211
5	農林水産業費	896,367	△18,637	877,730
	1 農業費	533,491	△18,650	514,841
	2 林業費	362,876	13	362,889
6	商工費	115,175	1,848	117,023
	1 商工費	115,175	1,848	117,023
7	土木費	1,108,280	8,896	1,117,176
	1 土木管理費	30,482	△4,200	26,282
	2 道路橋りょう費	540,763	16,582	557,345
	4 住宅費	230,384	114	230,498
	5 公共下水道費	289,464	△3,600	285,864
8	消防費	298,977	3,570	302,547
	1 消防費	298,977	3,570	302,547
9	教育費	937,882	6,685	944,567
	1 教育総務費	144,479	7,662	152,141
	2 小学校費	75,355	6,242	81,597
	4 社会教育費	521,739	△2,722	519,017

款	項	補正前の額	補正額	計
		千円	千円	千円
	5 保健体育費	146,029	△4,497	141,532
10	災害復旧費	4,525	31,406	35,931
	1 農林施設災害復旧費	2,250	2,406	4,656
	2 公共施設災害復旧費	2,275	29,000	31,275
	歳出合計	6,690,444	127,843	6,818,287

第2表 地方債補正

起債の目的	補正前 限度額(千円)	補正後 限度額(千円)
過疎対策事業債	86,800	176,200
やすらぎの里施設改修事業	0	2,400
簡易水道配水管等更新事業	20,000	60,000
超音波診断装置購入事業	1,300	2,600
農道改良事業	6,000	3,000
小規模林道改良事業	14,500	47,600
町道改良事業	45,000	60,600
臨時財政対策債	136,200	130,224
臨時財政対策債	136,200	130,224
災害復旧事業債	0	8,500
災害復旧事業	0	8,500
合 計	223,000	314,924

平成 30 年度  
設楽町一般会計補正予算(第 2 号)  
に関する説明書





歳入歳出補正予算事項別明細書

1 総括  
(歳入)

款	補正前の額	補正額	計
	千円	千円	千円
10 地方交付税	2,526,579	△53,532	2,473,047
12 分担金及び負担金	96,101	220	96,321
14 国庫支出金	248,453	19,333	267,786
15 県支出金	1,448,284	△15,322	1,432,962
18 繰入金	299,053	112,272	411,325
19 繰越金	135,000	△59,199	75,801
20 諸収入	348,922	32,147	381,069
21 町債	691,300	91,924	783,224
歳入合計	6,690,444	127,843	6,818,287

## (歳 出)

款	補正前の額	補 正 額	計
	千円	千円	千円
1 議会費	67,666	170	67,836
2 総務費	919,124	1,788	920,912
3 民生費	928,973	42,660	971,633
4 衛生費	725,647	49,457	775,104
5 農林水産業費	896,367	△18,637	877,730
6 商工費	115,175	1,848	117,023
7 土木費	1,108,280	8,896	1,117,176
8 消防費	298,977	3,570	302,547
9 教育費	937,882	6,685	944,567
10 災害復旧費	4,525	31,406	35,931
歳 出 合 計	6,690,444	127,843	6,818,287

補正額の財源内訳			
特 定	財 源		一 般 財 源
国県支出金	地 方 債	そ の 他	
千円	千円	千円	千円
			170
14			1,774
	2,400	32,693	7,567
	41,300		8,157
△15,336	30,100		△33,401
			1,848
	15,600		△6,704
			3,570
			6,685
19,333	8,500	220	3,353
4,011	97,900	32,913	△6,981

2 歳 入

10 款 地方交付税

△53,532千円

1 項 地方交付税

△53,532千円

目	補正前の額	補正額	計
1 地方交付税	千円 2,526,579	千円 △53,532	千円 2,473,047
計	2,526,579	△53,532	2,473,047

12 款 分担金及び負担金

220千円

1 項 分担金

220千円

2 災害復旧事業費分担金	34	220	254
計	10,684	220	10,904

14 款 国庫支出金

19,333千円

1 項 国庫負担金

19,333千円

3 災害復旧費国庫負担金	667	19,333	20,000
計	98,296	19,333	117,629

15 款 県支出金

△15,322千円

1 項 県負担金

△8,000千円

1 総務費県負担金	1,056,542	△8,000	1,048,542
計	1,130,926	△8,000	1,122,926

節		説	明
区 分	金 額		
1 地方交付税	千円 △53,532	財政課 普通交付税	千円 △53,532

1 農地等災害復 旧事業費分担 金	220	建設課 農地災害復旧事業	220

1 公共施設災害 復旧費負担金	19,333	建設課 公共土木災害復旧 [補助率2/3]	19,333

1 ダム対策費負 担金	△8,000	企画ダム対策課 水源地域整備事業（農道） [負担率4/5]	△8,000

10款 地方交付税 12款 分担金及び負担金 14款 国庫支出金 15款 県支出金

15款 県支出金  
2項 県補助金

△15,322千円  
△7,336千円

目	補正前の額	補正額	計
4 農林水産業費県補助金	千円 205,663	千円 △7,336	千円 198,327
計	282,855	△7,336	275,519

15款 県支出金  
3項 県委託金

△15,322千円  
14千円

1 総務費県委託金	19,735	14	19,749
計	34,503	14	34,517

18款 繰入金  
2項 基金繰入金

112,272千円  
112,272千円

4 財政調整基金繰入金	37,756	112,272	150,028
計	297,764	112,272	410,036

19款 繰越金  
1項 繰越金

△59,199千円  
△59,199千円

1 繰越金	135,000	△59,199	75,801
計	135,000	△59,199	75,801

節		説	明
区 分	金 額		
3 農地費補助金	千円 △7,336	建設課 農道改良事業 [補助率2/3]	千円 △7,336

5 統計費委託金	14	企画ダム対策課 経済センサス調査 [定額]	14

1 財政調整基金 繰入金	112,272	財政課 財政調整基金繰入金	112,272

1 繰越金	△59,199	財政課 前年度一般会計繰越金 町民課 前年度介護保険特別会計繰越金	△72,280 13,081

15款 県支出金 18款 繰入金 19款 繰越金

## 20款 諸収入

32,147千円

## 3項 受託事業収入

△1,926千円

目	補正前の額	補正額	計
1 民生費受託事業収入	千円 32,071	千円 △1,926	千円 30,145
計	41,808	△1,926	39,882

## 20款 諸収入

32,147千円

## 4項 雑入

34,073千円

4 雑入	26,835	34,073	60,908
計	282,363	34,073	316,436

## 21款 町債

91,924千円

## 1項 過疎対策事業債

89,400千円

2 民生債	3,500	2,400	5,900
3 衛生債	110,300	41,300	151,600
4 農林水産業債	108,500	30,100	138,600



節		説	明
区 分	金 額		
1 介護保険費受 託収入	千円 △1,926	町民課 介護保険地域支援事業受託（東三河広域連合）	千円 △1,926

2 財産管理費収 入	12,535	総務課 建物公共補償	12,535
23 老人福祉費収 入	1,421	町民課 明峰福祉会訪問看護ステーション運営費負担金精算金	1,421
25 介護保険費収 入	20,117	町民課 介護保険運営基金精算金	20,117

1 社会福祉債	2,400	財政課 やすらぎの里施設改修事業	2,400
1 保健衛生債	41,300	財政課 簡易水道配水管等更新事業 超音波診断装置	40,000 1,300
1 農業債	△3,000	財政課 農道改良事業	△3,000
2 林業債	33,100	財政課 小規模林道改良事業	11,300

20款 諸収入 21款 町債

## 21款 町債

91,924千円

## 1項 過疎対策事業債

89,400千円

目	補正前の額	補正額	計
	千円	千円	千円
6 土木債	120,100	15,600	135,700
計	526,300	89,400	615,700

## 21款 町債

91,924千円

## 3項 臨時財政対策債

△5,976千円

1 臨時財政対策債	136,200	△5,976	130,224
計	136,200	△5,976	130,224

## 21款 町債

91,924千円

## 4項 災害復旧事業債

8,500千円

1 災害復旧事業債	0	8,500	8,500
計	0	8,500	8,500

節		説	明
区 分	金 額		
	千円	小規模林道舗装事業	千円 21,800
1 道路橋りょう 債	15,600	財政課 町道改良事業	15,600

1 臨時財政対策 債	△5,976	財政課 臨時財政対策債	△5,976

1 災害復旧事業 債	8,500	財政課 災害復旧事業	8,500

### 3 歳 出

#### 1 款 議会費

170千円

##### 1 項 議会費

170千円

目	補正前の額	補正額	計	補正額の財源内訳			
				特 定 財 源			一般財源
				国県支出金	地方債	その他	
1 議会費	千円 67,666	千円 170	千円 67,836	千円	千円	千円	千円 170
計	67,666	170	67,836	0	0	0	170

#### 2 款 総務費

1,788千円

##### 1 項 総務管理費

2,415千円

1 一般管理費	322,697	231	322,928				231
5 企画費	14,935	816	15,751				816
6 移住定住推進費	86,670	1,368	88,038				1,368
計	772,725	2,415	775,140	0	0	0	2,415

節		説	明
区 分	金 額		
3 職員手当等	千円 170	総務課 通勤手当	千円 170

3 職員手当等	231	総務課 単身赴任手当 退職手当組合負担金	△360 591
8 報償費	120	企画ダム対策課 謝礼	120
9 旅費	180	実行委員会謝礼	120
11 需用費	516	普通旅費 消耗品費 印刷製本費	180 300 216
11 需用費	1,000	企画ダム対策課 修繕費	1,000
14 使用料及び賃借料	48	地域おこし協力隊用住宅修繕費 使用料	1,000 48
19 負担金、補助及び交付金	320	インターネットシステム利用料 負担金 北設情報ネットワーク引込工事負担金 地域おこし協力隊上水道等加入負担金	48 320 104 216

1 款 議会費 2 款 総務費

## 2款 総務費

1,788千円

## 3項 戸籍住民基本台帳費

△646千円

目	補正前の額	補正額	計	補正額の財源内訳			
				特定財源			一般財源
				国県支出金	地方債	その他	
1 戸籍住民基本台帳費	千円 12,103	千円 △646	千円 11,457	千円	千円	千円	千円 △646
計	12,103	△646	11,457	0	0	0	△646

## 2款 総務費

1,788千円

## 5項 統計調査費

19千円

1 統計費	429	19	448	14			5
				県支出金			
				14			
計	429	19	448	14	0	0	5

## 3款 民生費

42,660千円

## 1項 社会福祉費

42,660千円

1 社会福祉総務費	101,508	2,731	104,239				2,731
3 老人福祉費	45,840	280	46,120			1,421	△1,141
						諸収入	
						1,421	

節		説明	金額
区分	金額		
2 給料	千円 △1,000	総務課 給料(一般職)	千円 △1,000
3 職員手当等	△200	退職手当組合負担金	△200
4 共済費	△300	共済組合負担金	△300
11 需用費	854	町民課 印刷製本費	854

11 需用費	19	企画ダム対策課 消耗品費	19
--------	----	-----------------	----

2 給料	1,033	総務課 給料(一般職)	1,033
3 職員手当等	1,015	期末手当	81
4 共済費	683	勤勉手当	119
		時間外勤務手当	650
		退職手当組合負担金	165
		共済組合負担金	683
8 報償費	△400	町民課 記念品	△400
		地区敬老事業祝品	△400

2款 総務費 3款 民生費

## 3款 民生費

42,660千円

## 1項 社会福祉費

42,660千円

目	補正前の額 千円	補正額 千円	計 千円	補正額の財源内訳			
				特定財源			一般財源 千円
				国県支出金 千円	地方債 千円	その他 千円	
4 介護保険費	187,339	33,579	220,918			31,272 繰越金 13,081 諸収入 18,191	2,307
5 やすらぎの 里費	97,751	3,478	101,229		町債 2,400		1,078
6 地域活動支 援センター 費	7,207	344	7,551				344
7 国民健康保 険費	41,842	2,248	44,090				2,248
計	740,696	42,660	783,356	0	2,400	32,693	7,567



節		説明	金額
区分	金額		
19 負担金、補助 及び交付金	千円 680	交付金 地区敬老事業交付金	千円 680 680
13 委託料	154	町民課 委託料	154
18 備品購入費	227	認知症カフェ運営事業委託	154
19 負担金、補助 及び交付金	33,198	備品購入費 認知症カフェ開設用備品 負担金 東三河広域連合負担金（介護保険料軽減負担費） 東三河広域連合負担金（国庫支出金等返還額） 東三河広域連合負担金（介護保険給付費等準備基金費）	227 227 33,198 △664 19,462 14,400
15 工事請負費	2,557	町民課 工事請負費	2,557
18 備品購入費	921	やすらぎの里トイレ改修工事 備品購入費 冷凍冷蔵庫	2,557 921 921
3 職員手当等	317	総務課 通勤手当（嘱託員）	317
4 共済費	27	嘱託員社会保険料	27
28 繰出金	2,248	町民課 繰出金 国民健康保険特別会計繰出金（職員給与等）	2,248 2,248

3款 民生費

## 4款 衛生費

49,457千円

## 1項 保健衛生費

49,457千円

目	補正前の額	補正額	計	補正額の財源内訳			
				特定財源			一般財源
				国県支出金	地方債	その他	
1 保健衛生総務費	千円 57,580	千円 998	千円 58,578	千円	千円	千円	千円 998
2 予防費	30,534	2,016	32,550				2,016
3 つぐ診療所費	41,413	2,266	43,679		町債 1,300		966
4 環境衛生費	22,077	3,901	25,978				3,901
6 簡易水道費	275,151	40,276	315,427		町債 40,000		276
計	524,754	49,457	574,211	0	41,300	0	8,157

節		説 明	千円
区 分	金 額		
2 給料	千円 699	総務課 給料（一般職）	699
4 共済費	299	共済組合負担金	299
13 委託料	△420	したら保健福祉センター 委託料	△420
19 負担金、補助 及び交付金	△10	子どもインフルエンザ予防接種委託 補助金	△420 △10
20 扶助費	2,446	任意予防接種費助成 扶助費 子どもインフルエンザ予防接種費	△10 2,446 2,446
28 繰出金	2,266	津具総合支所管理課 繰出金 つぐ診療所特別会計繰出金	2,266 2,266
2 給料	1,623	総務課 給料（一般職）	1,623
3 職員手当等	1,635	扶養手当	240
4 共済費	643	通勤手当 期末手当 勤勉手当 児童手当 退職手当組合負担金 共済組合負担金	144 448 304 240 259 643
28 繰出金	40,276	生活課 繰出金 簡易水道特別会計繰出金	40,276 40,276

4款 衛生費

5款 農林水産業費  
1項 農業費

△18,637千円

△18,650千円

目	補正前の額	補正額	計	補正額の財源内訳			
				特定財源			一般財源
				国県支出金	地方債	その他	
1 農業委員会費	千円 34,685	千円 369	千円 35,054	千円	千円	千円	千円 369
2 農業振興費	293,021	1,773	294,794				1,773

節		説	明
区 分	金 額		
2 給料	千円 181	総務課	千円 181
3 職員手当等	188	給料（一般職） 期末手当 勤勉手当	181 113 75
1 報酬	664	総務課	
3 職員手当等	34	嘱託員報酬 1名 地域おこし協力隊員	664 664
4 共済費	137	通勤手当（嘱託員） 嘱託員社会保険料	34 137
9 旅費	62	産業課	
11 需用費	150	費用弁償 地域おこし協力隊費用弁償	62 62
12 役務費	477	修繕費	100
13 委託料	5	地域おこし協力隊用住宅修繕費	100
14 使用料及び賃借料	140	消耗品費 手数料 浄化槽法定点検手数料	50 6 6
19 負担金、補助及び交付金	104	その他保険料 損害賠償保険料 広告料 地域おこし協力隊募集広告料 委託料 浄化槽保守点検委託 借上料 自動車借上料 地域おこし協力隊員住居借上料 負担金 北設情報ネットワーク引込工事負担金	6 6 465 465 5 5 140 20 120 104 104

5 款 農林水産業費

## 5款 農林水産業費

△18,637千円

## 1項 農業費

△18,650千円

目	補正前の額	補正額	計	補正額の財源内訳			
				特定財源			一般財源
				国県支出金	地方債	その他	
3 農地費	千円 102,234	千円 △20,792	千円 81,442	千円 △15,336	千円 △3,000	千円	千円 △2,456
				県支出金 △15,336	町債 △3,000		
計	533,491	△18,650	514,841	△15,336	△3,000	0	△314

## 5款 農林水産業費

△18,637千円

## 2項 林業費

13千円

3 林道事業費	229,079	13	229,092		33,100		△33,087
					町債 33,100		
計	362,876	13	362,889	0	33,100	0	△33,087

## 6款 商工費

1,848千円

## 1項 商工費

1,848千円

1 商工総務費	40,485	1,000	41,485				1,000
4 観光施設管理費	58,948	848	59,796				848
計	115,175	1,848	117,023	0	0	0	1,848

節		説	明
区 分	金 額		
3 職員手当等	千円 159	総務課	千円
		通勤手当	159
15 工事請負費	△20,951	建設課	
		工事請負費	△20,951
		農道改良工事	△9,951
		かんがい排水工事	△1,000
		農道開設工事	△10,000

4 共済費	13	総務課	
		共済組合負担金	13

19 負担金、補助 及び交付金	1,000	産業課	
		補助金	1,000
		起業チャレンジ支援補助金	1,000
11 需用費	848	産業課	
		修繕費	848
		一般修繕費	848

5 款 農林水産業費      6 款 商工費

## 7款 土木費

8,896千円

## 1項 土木管理費

△4,200千円

目	補正前の額	補正額	計	補正額の財源内訳			
				特定財源			一般財源
				国県支出金	地方債	その他	
1 土木総務費	千円 30,482	千円 △4,200	千円 26,282	千円	千円	千円	千円 △4,200
計	30,482	△4,200	26,282	0	0	0	△4,200

## 7款 土木費

8,896千円

## 2項 道路橋りょう費

16,582千円

3 道路改築費	312,436	16,582	329,018		町債 15,600		982
計	540,763	16,582	557,345	0	15,600	0	982

## 7款 土木費

8,896千円

## 4項 住宅費

114千円

1 住宅費	230,384	114	230,498				114
計	230,384	114	230,498	0	0	0	114



節		説明	千円
区分	金額		
2 給料	千円 △2,600	総務課	
3 職員手当等	△1,100	給料(一般職)	△2,600
4 共済費	△500	期末手当	△500
		勤勉手当	△200
		退職手当組合負担金	△400
		共済組合負担金	△500

3 職員手当等	30	総務課	
4 共済費	52	勤勉手当	30
		共済組合負担金	52
15 工事請負費	16,500	建設課	
		工事請負費	16,500
		町道等改良工事	16,500

3 職員手当等	114	総務課	
		通勤手当	114

## 7款 土木費

8,896千円

## 5項 公共下水道費

△3,600千円

目	補正前の額	補正額	計	補正額の財源内訳			
				特定財源			一般財源
				国庫支出金	地方債	その他	
1 公共下水道費	千円 289,464	千円 △3,600	千円 285,864	千円	千円	千円	千円 △3,600
計	289,464	△3,600	285,864	0	0	0	△3,600

## 8款 消防費

3,570千円

## 1項 消防費

3,570千円

4 災害対策費	10,421	3,570	13,991				3,570
計	298,977	3,570	302,547	0	0	0	3,570

## 9款 教育費

6,685千円

## 1項 教育総務費

7,662千円

2 事務局費	142,049	7,662	149,711				7,662
--------	---------	-------	---------	--	--	--	-------

節		説明	千円
区分	金額		
28 繰出金	千円 △3,600	生活課	
		繰出金	△3,600
		公共下水道特別会計繰出金	△3,600

13 委託料	3,570	総務課	
		委託料	3,570
		高度情報通信ネットワークシステム無停電装置蓄電池交換業務委託	3,570

2 給料	3,504	総務課	
		給料（一般職）	3,504
3 職員手当等	2,682	期末手当	816
		勤勉手当	629
4 共済費	1,091	児童手当	240
		時間外勤務手当	374
8 報償費	385	退職手当組合負担金	623
		共済組合負担金	1,057
		共済組合等負担金（特別職）	34
		教育課	
		報償	385
		小中学校適正配置検討委員会報償	385

7款 土木費 8款 消防費 9款 教育費

9款 教育費

6,685千円

1項 教育総務費

7,662千円

目	補正前の額	補正額	計	補正額の財源内訳			
				特定財源			一般財源
				国県支出金	地方債	その他	
計	千円 144,479	千円 7,662	千円 152,141	千円 0	千円 0	千円 0	千円 7,662

9款 教育費

6,685千円

2項 小学校費

6,242千円

1 小学校管理費	67,641	6,242	73,883				6,242
計	75,355	6,242	81,597	0	0	0	6,242

9款 教育費

6,685千円

4項 社会教育費

△2,722千円

4 奥三河郷土館費	16,146	△2,722	13,424				△2,722
-----------	--------	--------	--------	--	--	--	--------

節		説 明
区 分	金 額	
	千円	千円

2 給料	2,362	総務課	
		給料（一般職）	2,362
3 職員手当等	2,295	通勤手当	237
		期末手当	742
4 共済費	749	勤勉手当	545
		退職手当組合負担金	771
11 需用費	273	共済組合負担金	749
		教育課	
		消耗品費	273
18 備品購入費	563	備品購入費	563
		食器消毒保管庫	563

1 報酬	220	総務課	
		嘱託員報酬	220
2 給料	△2,062	奥三河郷土館長	220
		給料（一般職）	△2,062
3 職員手当等	△418	通勤手当	△90
		期末手当	△171
4 共済費	△462	勤勉手当	△95
		時間外勤務手当	△62
		共済組合負担金	△479

9款 教育費

9款 教育費

6,685千円

4項 社会教育費

△2,722千円

目	補正前の額	補正額	計	補正額の財源内訳			
				特定財源			一般財源
				国県支出金	地方債	その他	
	千円	千円	千円	千円	千円	千円	千円
計	521,739	△2,722	519,017	0	0	0	△2,722

9款 教育費

6,685千円

5項 保健体育費

△4,497千円

3 学校給食調理場費	47,438	△6,450	40,988				△6,450
4 つぐぐリーンプラザ費	19,311	1,953	21,264				1,953
計	146,029	△4,497	141,532	0	0	0	△4,497

10款 災害復旧費

31,406千円

1項 農林施設災害復旧費

2,406千円

1 農地災害復旧費	750	2,406	3,156			220	2,186
						分担金及び負担金	
						220	
計	2,250	2,406	4,656	0	0	220	2,186

節		説 明	千円
区 分	金 額		
	千円	嘱託員社会保険料	17

2 給料	△4,200	総務課	
		給料（一般職）	△4,200
3 職員手当等	△1,350	期末手当	△800
		勤勉手当	△200
4 共済費	△900	退職手当組合負担金	△350
		共済組合負担金	△900
11 需用費	1,953	津具総合支所管理課	
		修繕費	548
		一般修繕費	234
		冷暖房装置修繕費	314
		光熱水費	1,405

15 工事請負費	2,406	建設課	
		工事請負費	2,406
		現年災害復旧工事	2,406

9款 教育費 10款 災害復旧費

10款 災害復旧費

31,406千円

2項 公共施設災害復旧費

29,000千円

目	補正前の額	補正額	計	補正額の財源内訳			
				特定財源			一般財源
				国庫支出金	地方債	その他	
1 道路河川災害復旧費	千円 2,275	千円 29,000	千円 31,275	千円 19,333	千円 8,500	千円	千円 1,167
				国庫支出金 19,333	町債 8,500		
計	2,275	29,000	31,275	19,333	8,500	0	1,167



節		説	明
区 分	金 額		
15 工事請負費	千円 29,000	建設課	千円
		工事請負費	29,000
		現年災害復旧工事	29,000

# 給 与 費 明 細 書

## 1 特別職

単位：千円

区 分	職員数 (人)	給 与 費					共済費	合 計	備 考	
		報 酬	給 料	期 末 手 当	其 他 の 手 当	計				
				年 間 支 給 率 (月 分)						
補正前	長 等	3		21,048	8,394 (3.30)	5,903	35,345	5,546	40,891	
	議 員	12	29,580		11,796 (3.30)		41,376	11,182	52,558	
	その他の特別職	546	53,279			1,517	54,796	11,585	66,381	
	計	561	82,859	21,048	20,190	7,420	131,517	28,313	159,830	
補正後	長 等	3		21,048	8,394 (3.30)	5,903	35,345	5,580	40,925	
	議 員	12	29,580		11,796 (3.30)		41,376	11,182	52,558	
	その他の特別職	547	54,163			1,868	56,031	11,766	67,797	
	計	562	83,743	21,048	20,190	7,771	132,752	28,528	161,280	
比 較	長 等	0	0	0	0	0	0	34	34	
	議 員	0	0	0	0	0	0	0	0	
	その他の特別職	1	884	0	0	351	1,235	181	1,416	
	計	1	884	0	0	351	1,235	215	1,450	

## 2 一般職

### (1) 総 括

区 分	職員数 (人)	給 与 費				共済費 (千円)	合 計 (千円)	備 考
		報 酬 (千円)	給 料 (千円)	職員手当等 (千円)	計 (千円)			
補正前	(6) 102		359,458	254,592	614,050	114,698	728,748	
補正後	(5) 101		358,998	260,043	619,041	116,015	735,056	
比 較	(△1) △1	0	△ 460	5,451	4,991	1,317	6,308	

※( )内は短時間勤務職員について外書き

職員手当等の内訳	区 分	扶養手当 (千円)	期末手当 (千円)	勤勉手当 (千円)	時間外勤務 手当 (千円)	休日勤務手当 (千円)	住居手当 (千円)	通勤手当 (千円)
	補正前	11,545	81,202	53,911	11,956	190	4,206	10,237
	補正後	11,785	81,931	55,118	12,918	190	4,206	10,971
比 較	240	729	1,207	962	0	0	734	
区 分	管理職手当 (千円)	児童手当 (千円)	宿日直手当 (千円)	特殊勤務手当 (千円)	管理職員特別 勤務手当(千円)	単身赴任 手当(千円)	退職手当組合 負担金(千円)	
補正前	11,904	4,550	3,029	75	594	360	60,833	
補正後	11,904	5,030	3,029	75	594	0	62,292	
比 較	0	480	0	0	0	△ 360	1,459	

地方債の平成28年度末並びに平成29年度末及び平成30年度末における現在高の見込みに関する調書

単位:千円

区 分	平成28年度末 現在高	平成29年度末 現在高	平成30年度中増減見込み				平成30年度末 現在高見込額
			起債見込額			元金償還 見込額	
			既定額	補正額	計		
1. 普通債	2,823,610	2,894,459	555,100	89,400	644,500	361,826	3,177,133
(1) 公共事業等債	59,543	46,931	0	0	0	8,515	38,416
(2) 一般単独事業債	555,312	396,492	28,800	0	28,800	130,991	294,301
1 一般事業債	64,496	49,096	0	0	0	15,630	33,466
2 地域総合整備事業債	73,363	23,816	0	0	0	23,816	0
3 防災対策事業債	14,468	11,871	0	0	0	2,603	9,268
4 地方道路等整備事業債	10,167	4,729	0	0	0	3,336	1,393
5 合併特例債	388,018	286,580	0	0	0	85,606	200,974
6 緊急防災・減災事業債	4,800	20,400	28,800	0	28,800	0	49,200
(3) 公営住宅建設事業債	72,775	67,322	0	0	0	5,558	61,764
(4) 学校教育施設整備事業債	176,432	152,382	0	0	0	24,343	128,039
(5) 辺地債	3,259	0	0	0	0	0	0
(6) 過疎債	1,954,258	2,230,426	526,300	89,400	615,700	191,513	2,654,613
(7) 臨時財政特例債	0	0	0	0	0	0	0
(8) 調整債	0	0	0	0	0	0	0
(9) 県振興資金	2,031	906	0	0	0	906	0
2. 災害復旧債	0	0	0	8,500	8,500	0	8,500
3. その他	2,436,688	2,395,640	136,200	△ 5,976	130,224	185,224	2,340,640
(1) 町民税等減税補てん債	22,278	16,486	0	0	0	5,876	10,610
(2) 臨時税収補てん債	3,165	0	0	0	0	0	0
(3) 臨時財政対策債	2,411,245	2,379,154	136,200	△ 5,976	130,224	179,348	2,330,030
合 計	5,260,298	5,290,099	691,300	91,924	783,224	547,050	5,526,273



議案第46号

平成30年度設楽町国民健康保険特別会計補正予算（第1号）

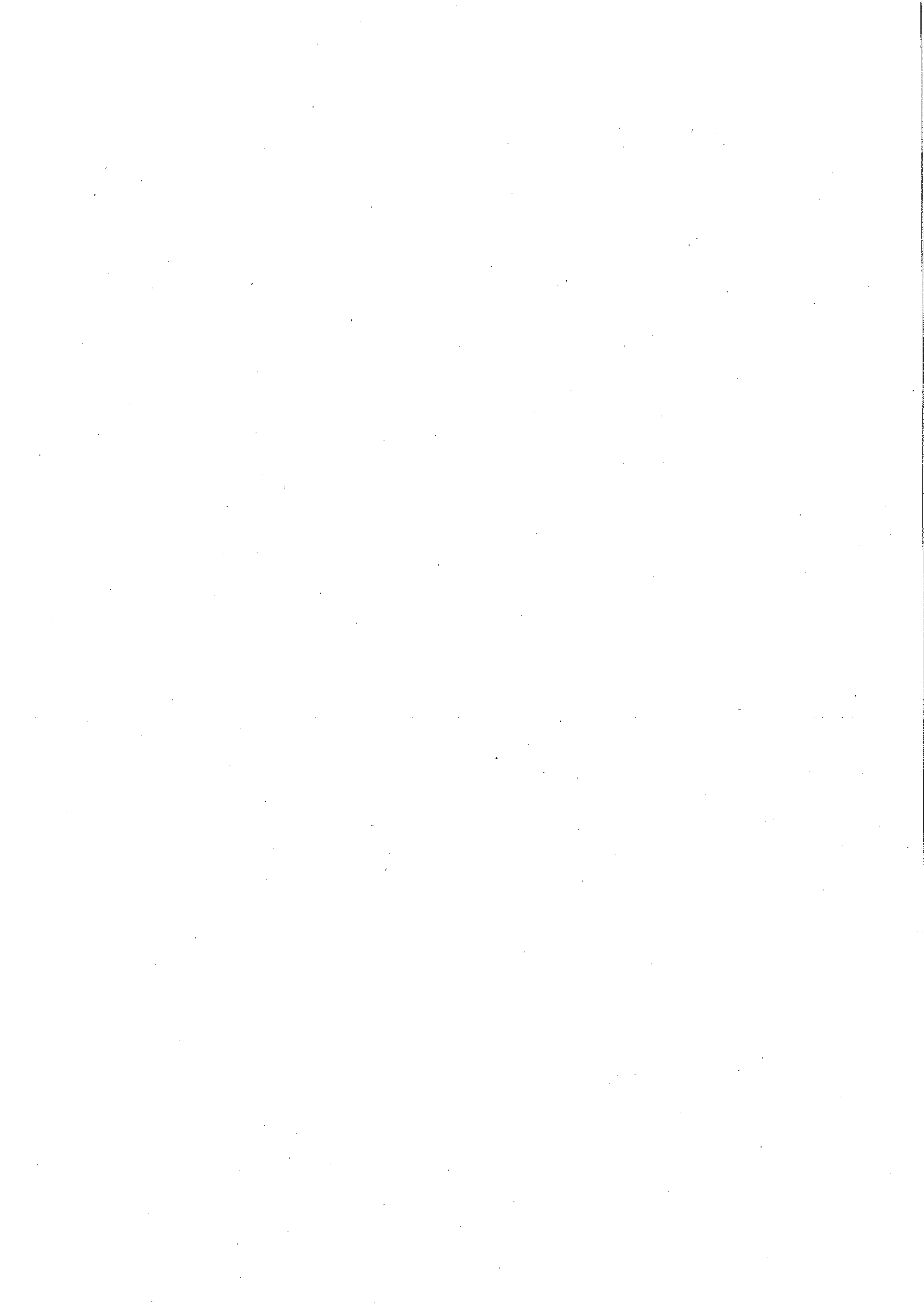
平成30年度設楽町国民健康保険特別会計補正予算（第1号）は、次に定めるところによる。

（歳入歳出予算の補正）

- 第1条 既定の歳入歳出予算の総額に歳入歳出それぞれ17,941千円を追加し、歳入歳出予算の総額を歳入歳出それぞれ554,463千円とする。
- 2 歳入歳出予算の補正の款項の区分及び当該区分ごとの金額並びに補正後の歳入歳出予算の金額は、「第1表 歳入歳出予算補正」による。

平成30年9月4日提出

設楽町長 横山光明



第1表 歳入歳出予算補正  
歳 入

款	項	補正前の額	補正額	計
		千円	千円	千円
7	繰入金	51,842	2,248	54,090
	1 一般会計繰入金	41,842	2,248	44,090
8	繰越金	3,897	15,693	19,590
	1 繰越金	3,897	15,693	19,590
	歳 入 合 計	536,522	17,941	554,463

歳 出

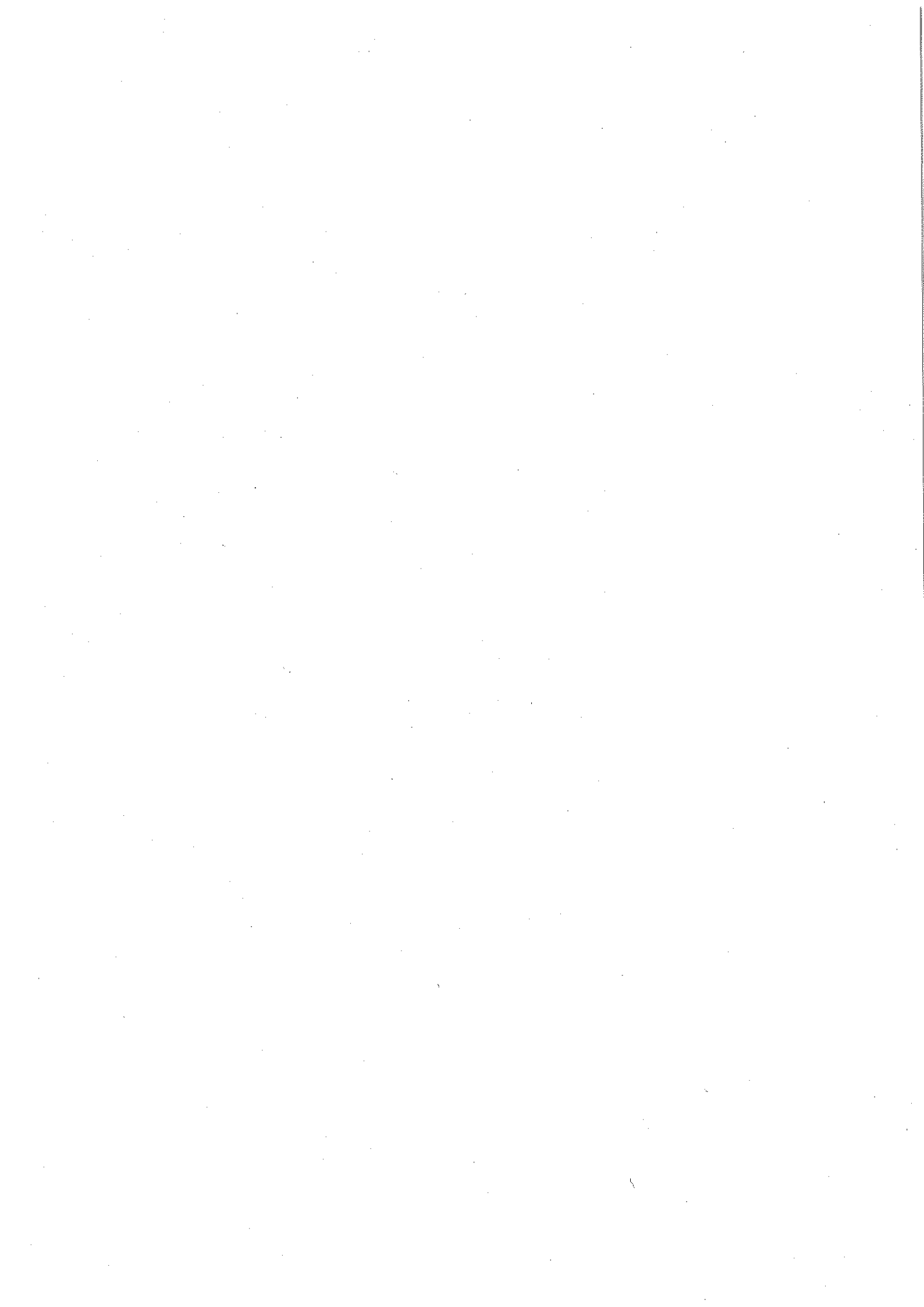
款	項	補正前の額	補 正 額	計
		千円	千円	千円
1	総務費	19,132	2,518	21,650
	1 総務管理費	10,231	2,518	12,749
6	諸支出金	323	4,043	4,366
	1 償還金及び還付加算金	322	4,043	4,365
8	基金積立金	0	11,380	11,380
	1 基金積立金	0	11,380	11,380
	歳 出 合 計	536,522	17,941	554,463



平成30年度

設楽町国民健康保険特別会計補正予算(第1号)

に関する説明書



歳入歳出補正予算事項別明細書

1 総括  
(歳入)

款	補正前の額	補正額	計
	千円	千円	千円
7 繰入金	51,842	2,248	54,090
8 繰越金	3,897	15,693	19,590
歳入合計	536,522	17,941	554,463

(歳 出)

款	補正前の額	補 正 額	計
1 総務費	千円 19,132	千円 2,518	千円 21,650
6 諸支出金	323	4,043	4,366
8 基金積立金	0	11,380	11,380
歳 出 合 計	536,522	17,941	554,463

補正額の財源内訳			
特 国県支出金	定 地方債	財 その他	源 一般財源
千円	千円	千円	千円
		2,518	0
		4,043	0
		11,380	0
0	0	17,941	0

2 歳 入

7款 繰入金

2,248千円

1項 一般会計繰入金

2,248千円

目	補正前の額	補正額	計
1 一般会計繰入金	千円 41,842	千円 2,248	千円 44,090
計	41,842	2,248	44,090

8款 繰越金

15,693千円

1項 繰越金

15,693千円

1 繰越金	3,897	15,693	19,590
計	3,897	15,693	19,590

節		説	明
区 分	金 額		
2 職員給与等繰入金	千円 2,248	町民課 職員給与等繰入金	千円 2,248

1 前年度繰越金	15,693	町民課 前年度繰越金	15,693

3 歳 出

1 款 総務費

2,518千円

1 項 総務管理費

2,518千円

目	補正前の額	補正額	計	補正額の財源内訳			
				特 定 財 源			一般財源
				国県支出金	地方債	その他	
1 一般管理費	千円 10,182	千円 2,518	千円 12,700	千円	千円	千円 2,518	千円
						繰入金 2,248	
						繰越金 270	
計	10,231	2,518	12,749	0	0	2,518	0

6 款 諸支出金

4,043千円

1 項 償還金及び還付加算金

4,043千円

4 償還金	1	4,043	4,044			4,043	
						繰越金 4,043	
計	322	4,043	4,365	0	0	4,043	0

8 款 基金積立金

11,380千円

1 項 基金積立金

11,380千円

1 基金積立金	0	11,380	11,380			11,380	
						繰越金 11,380	



節		説明	千円
区分	金額		
2	給料	総務課	433
3	職員手当等	給料(一般職)	433
		扶養手当	300
4	共済費	通勤手当	57
		期末手当	163
13	委託料	勤勉手当	68
		児童手当	240
		時間外勤務手当	600
		退職手当組合負担金	69
		共済組合負担金	318
		町民課	
		委託料	270
		コクホライン改修委託	270

23	償還金、利子 及び割引料	町民課	4,043
		償還金	4,043
		国庫支出金等過年度分返還金	4,043

25	積立金	町民課	11,380
		一般積立金	11,380
		国民健康保険運営基金一般積立金	11,380

国民健康保険特別会計

8款 基金積立金

11,380千円

1項 基金積立金

11,380千円

目	補正前の額	補正額	計	補正額の財源内訳			
				特 定 財 源			一般財源
				国県支出金	地方債	その他	
計	千円 0	千円 11,380	千円 11,380	千円 0	千円 0	千円 11,380	千円 0

節		説明
区分	金額	
	千円	千円

# 給 与 費 明 細 書

## 1 特別職

単位：千円

区 分	職員数 (人)	給 与 費					共済費	合 計	備 考
		報 酬	給 料	期 末 手 当	その他の手当	計		合計	合計
				年間支給率(月分)					
補正前	長 等					0		0	
	議 員					0		0	
	その他の特別職	7	1,650			1,650	244	1,894	
	計	7	1,650	0	0	1,650	244	1,894	
補正後	長 等					0		0	
	議 員					0		0	
	その他の特別職	7	1,650			1,650	244	1,894	
	計	7	1,650	0	0	1,650	244	1,894	
比 較	長 等					0		0	
	議 員					0		0	
	その他の特別職	0	0	0	0	0	0	0	
	計	0	0	0	0	0	0	0	

## 2 一般職

### (1) 総括

区 分	職員数 (人)	給 与 費				共済費 (千円)	合 計 (千円)	備 考
		報 酬 (千円)	給 料 (千円)	職員手当等 (千円)	計 (千円)			
補正前	1		3,698	2,316	6,014	951	6,965	
補正後	1		4,131	3,813	7,944	1,269	9,213	
比 較	0	0	433	1,497	1,930	318	2,248	

職員手当等の内訳	区 分	扶養手当 (千円)	期末手当 (千円)	勤勉手当 (千円)	時間外勤務 手当 (千円)	休日勤務手当 (千円)	住居手当 (千円)	通勤手当 (千円)
	補正前		0	838	580	296	0	0
補正後		300	1,001	648	896	0	0	57
比 較		300	163	68	600	0	0	57
区 分		管理職手当 (千円)	児童手当 (千円)	宿日直手当 (千円)	特殊勤務手当 (千円)	管理職員特別 勤務手当(千円)	単身赴任 手当(千円)	退職手当組合 負担金(千円)
補正前		0	0	0	10	0	0	592
補正後		0	240	0	10	0	0	661
比 較		0	240	0	0	0	0	69

議案第47号

平成30年度設楽町簡易水道特別会計補正予算（第1号）

平成30年度設楽町簡易水道特別会計補正予算（第1号）は、次に定めるところによる。

（歳入歳出予算の補正）

第1条 既定の歳入歳出予算の総額に歳入歳出それぞれ40,276千円を追加し、歳入歳出予算の総額を歳入歳出それぞれ825,807千円とする。

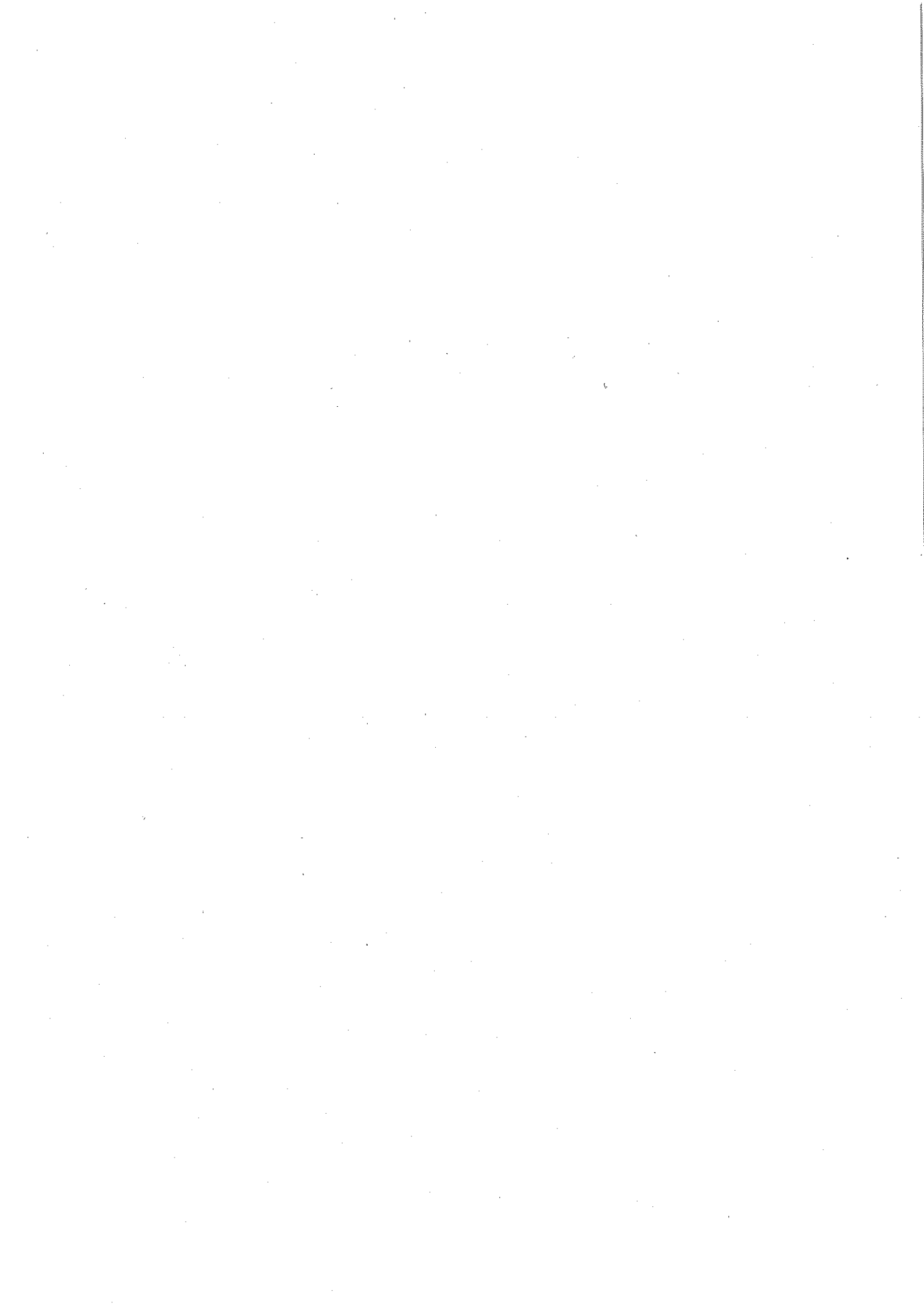
2 歳入歳出予算の補正の款項の区分及び当該区分ごとの金額並びに補正後の歳入歳出予算の金額は、「第1表 歳入歳出予算補正」による。

（地方債の補正）

第2条 地方債の変更は、「第2表 地方債補正」による。

平成30年9月4日提出

設楽町長 横山光明



第1表 歳入歳出予算補正  
歳入

款	項	補正前の額	補正額	計
		千円	千円	千円
5	繰入金	359,151	276	359,427
	1 一般会計繰入金	297,151	40,276	337,427
	2 基金繰入金	62,000	△40,000	22,000
8	町債	20,000	40,000	60,000
	1 町債	20,000	40,000	60,000
	歳入合計	785,531	40,276	825,807

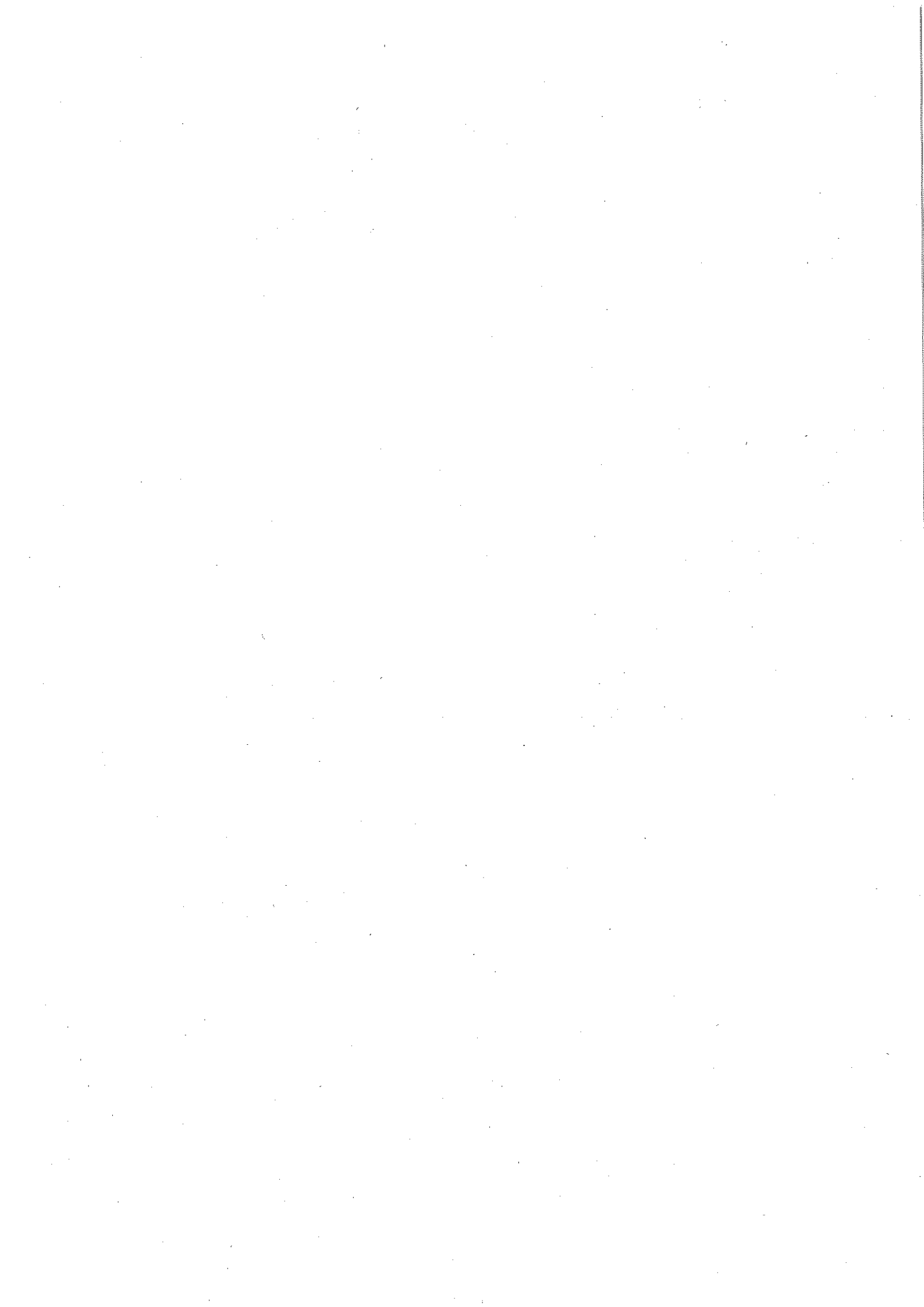
歳 出

款	項	補正前の額	補 正 額	計
		千円	千円	千円
1	総務費	54,799	276	55,075
	1 総務管理費	54,799	276	55,075
2	事業費	651,930	40,000	691,930
	2 施設整備費	375,000	40,000	415,000
	歳 出 合 計	785,531	40,276	825,807



第2表 地方債補正

起債の目的	補正前 限度額(千円)	補正後 限度額(千円)
設 楽 町 簡 易 水 道 施 設 配 水 管 等 更 新 事 業	20,000	60,000
合 計	20,000	60,000



平成 30 年度

設楽町簡易水道特別会計補正予算(第 1 号)

に関する説明書



歳入歳出補正予算事項別明細書

1 総括  
(歳入)

款	補正前の額	補正額	計
	千円	千円	千円
5 繰入金	359,151	276	359,427
8 町債	20,000	40,000	60,000
歳入合計	785,531	40,276	825,807

(歳 出)

款	補正前の額	補 正 額	計
1 総務費	千円 54,799	千円 276	千円 55,075
2 事業費	651,930	40,000	691,930
歳 出 合 計	785,531	40,276	825,807

補正額の財源内訳			
特 定 財源	財源		一般財源
国県支出金 千円	地方債 千円	その他 千円	千円
		276	0
	40,000		0
0	40,000	276	0

2 歳 入

5款 繰入金

276千円

1項 一般会計繰入金

40,276千円

目	補正前の額	補 正 額	計
1 一般会計繰入金	千円 297,151	千円 40,276	千円 337,427
計	297,151	40,276	337,427

5款 繰入金

276千円

2項 基金繰入金

△40,000千円

1 基金繰入金	62,000	△40,000	22,000
計	62,000	△40,000	22,000

8款 町債

40,000千円

1項 町債

40,000千円

1 町債	20,000	40,000	60,000
計	20,000	40,000	60,000



節		説	明
区 分	金 額		
1 一般会計繰入金	千円 40,276	生活課 一般会計繰入金（保健衛生費）	千円 40,276

1 基金繰入金	△40,000	生活課 基金繰入金	△40,000

1 町債	40,000	生活課 水道事業債	40,000

### 3 歳 出

#### 1 款 総務費

276千円

#### 1 項 総務管理費

276千円

目	補正前の額	補正額	計	補正額の財源内訳			
				特 定 財 源			一般財源
				国県支出金	地方債	その他	
1 総務管理費	千円 54,799	千円 276	千円 55,075	千円	千円	千円 276 繰入金 276	千円
計	54,799	276	55,075	0	0	276	0

#### 2 款 事業費

40,000千円

#### 2 項 施設整備費

40,000千円

2 施設整備費	375,000	40,000	415,000		40,000 町債		
計	375,000	40,000	415,000	0	40,000	0	0

節		説 明	
区 分	金 額		
2 給料	千円 276	総務課 給料 (一般職)	千円 276

15 工事請負費	40,000	生活課 工事請負費 配水管等布設替工事	40,000 40,000

# 給 与 費 明 細 書

## 1 特別職

単位：千円

区 分	職員数 (人)	給 与 費				共済費	合 計	備 考
		報 酬	給 料	期 末 手 当 年間支給率(月分)	其 他 の 手 当			
補正前	長 等					0	0	
	議 員					0	0	
	その他の特別職	8	104			104	0	104
	計	8	104	0	0	104	0	104
補正後	長 等					0	0	
	議 員					0	0	
	その他の特別職	8	104			104	0	104
	計	8	104	0	0	104	0	104
比 較	長 等					0	0	
	議 員					0	0	
	その他の特別職	0	0	0	0	0	0	0
	計	0	0	0	0	0	0	0

## 2 一般職

### (1) 総括

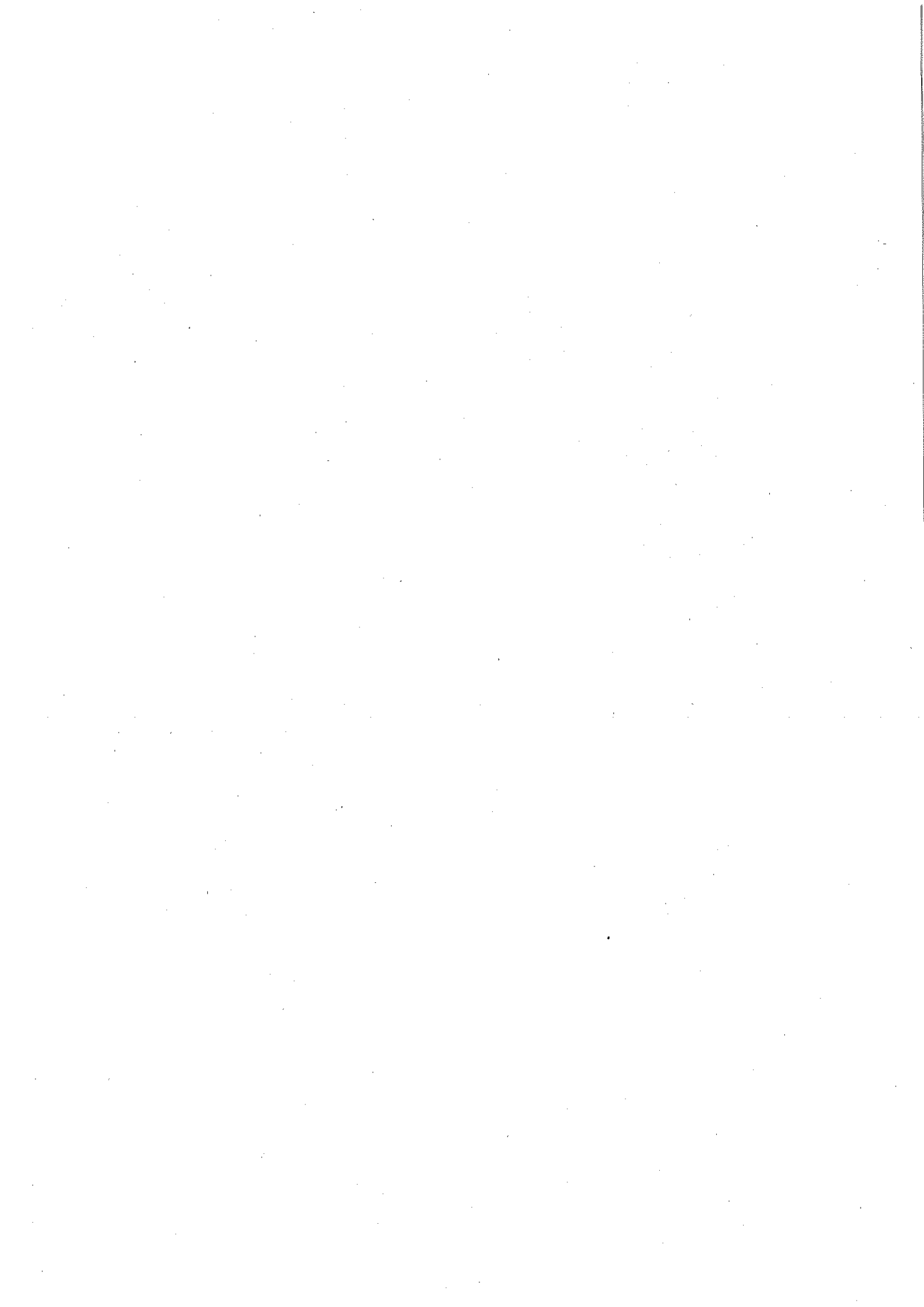
区 分	職員数 (人)	給 与 費			共済費 (千円)	合 計 (千円)	備 考
		報 酬 (千円)	給 料 (千円)	職員手当等 (千円)			
補正前	4		15,080	11,874	4,337	31,291	
補正後	4		15,356	11,874	4,337	31,567	
比 較	0	0	276	0	0	276	

職員手当等の内訳	区 分	扶養手当 (千円)	期末手当 (千円)	勤勉手当 (千円)	時間外勤務 手当 (千円)	休日勤務手当 (千円)	住居手当 (千円)	通勤手当 (千円)
		補正前	660	3,585	2,383	953	0	648
	補正後	660	3,585	2,383	953	0	648	806
	比 較	0	0	0	0	0	0	0
	区 分	管理職手当 (千円)	児童手当 (千円)	宿日直手当 (千円)	特殊勤務手当 (千円)	管理職員特別 勤務手当(千円)	単身赴任 手当(千円)	退職手当組合 負担金(千円)
	補正前	276	140	0	10	0	0	2,413
	補正後	276	140	0	10	0	0	2,413
	比 較	0	0	0	0	0	0	0

地方債の平成28年度末並びに平成29年度末及び平成30年度末における現在高の見込みに関する調書

単位:千円

区 分	平成28年度末 現在高	平成29年度末 現在高	平成30年度中増減見込み				平成30年度末 現在高見込額
			起債見込額			元金償還 見込額	
			既定額	補正額	計		
簡易水道事業	708,585	661,767	20,000	40,000	60,000	58,700	663,067



議案第48号

平成30年度設楽町公共下水道特別会計補正予算(第1号)

平成30年度設楽町公共下水道特別会計補正予算(第1号)は、次に定めるところによる。

(歳入歳出予算の補正)

第1条 既定の歳入歳出予算の総額から歳入歳出それぞれ3,600千円を減額し、歳入歳出予算の総額を歳入歳出それぞれ446,565千円とする。

2 歳入歳出予算の補正の款項の区分及び当該区分ごとの金額並びに補正後の歳入歳出予算の金額は、「第1表 歳入歳出予算補正」による。

平成30年9月4日提出

設楽町長 横山光明





第1表 歳入歳出予算補正  
歳 入

款	項	補正前の額	補正額	計
		千円	千円	千円
2	繰入金	289,464	△3,600	285,864
	1 一般会計繰入金	289,464	△3,600	285,864
	歳入合計	450,165	△3,600	446,565

歳 出

款	項	補正前の額	補 正 額	計
		千円	千円	千円
1	総務費	10,654	△3,600	7,054
	1 総務管理費	10,654	△3,600	7,054
	歳 出 合 計	450,165	△3,600	446,565

平成 30 年度

設楽町公共下水道特別会計補正予算(第 1 号)

に関する説明書



歳入歳出補正予算事項別明細書

1 総括  
(歳入)

款	補正前の額	補正額	計
	千円	千円	千円
2 繰入金	289,464	△3,600	285,864
歳入合計	450,165	△3,600	446,565

(歳 出)

款	補正前の額	補 正 額	計
1 総務費	千円 10,654	千円 △3,600	千円 7,054
歳 出 合 計	450,165	△3,600	446,565

補正額の財源内訳			
特 国県支出金	定 地方債	財 その他	源 一般財源
千円	千円	千円	千円
		△3,600	0
0	0	△3,600	0

2 歳 入

2款 繰入金

△3,600千円

1項 一般会計繰入金

△3,600千円

目	補正前の額	補正額	計
I 一般会計繰入金	千円 289,464	千円 △3,600	千円 285,864
計	289,464	△3,600	285,864



節		説	明
区 分	金 額		
1 一般会計繰入金	千円 △3,600	生活課 一般会計繰入金	千円 △3,600

### 3 歳 出

1 款 総務費

△3,600千円

1 項 総務管理費

△3,600千円

目	補正前の額	補正額	計	補正額の財源内訳			
				特 定 財 源			一般財源
				国県支出金	地方債	その他	
1 総務管理費	千円 10,654	千円 △3,600	千円 7,054	千円	千円	千円 △3,600 繰入金 △3,600	千円
計	10,654	△3,600	7,054	0	0	△3,600	0

節		説	明
区 分	金 額		
2 給料	千円 △2,000	総務課	千円
3 職員手当等	△1,100	給料 (一般職)	△2,000
		通勤手当	△200
4 共済費	△500	住居手当	△200
		期末手当	△300
		勤勉手当	△100
		退職手当組合負担金	△300
		共済組合負担金	△500

# 給 与 費 明 細 書

## 1 特別職

単位：千円

区 分	職員数 (人)	給 与 費				共済費	合 計	備 考
		報 酬	給 料	期 末 手 当 年間支給率(月分)	その他の手当			
補正前	長 等					0	0	
	議 員					0	0	
	その他の特別職	10	130			130	0	130
	計	10	130	0	0	130	0	130
補正後	長 等					0	0	
	議 員					0	0	
	その他の特別職	10	130			130	0	130
	計	10	130	0	0	130	0	130
比 較	長 等					0	0	
	議 員					0	0	
	その他の特別職	0	0	0	0	0	0	0
	計	0	0	0	0	0	0	0

## 2 一般職

### (1) 総括

区 分	職員数 (人)	給 与 費				共済費 (千円)	合 計 (千円)	備 考
		報 酬 (千円)	給 料 (千円)	職員手当等 (千円)	計 (千円)			
補正前	2		4,934	3,420	8,354	1,311	9,665	
補正後	1		2,934	2,320	5,254	811	6,065	
比 較	△ 1	0	△ 2,000	△ 1,100	△ 3,100	△ 500	△ 3,600	

職員手当等の内訳	区 分	扶養手当 (千円)	期末手当 (千円)	勤勉手当 (千円)	時間外勤務 手当 (千円)	休日勤務手当 (千円)	住居手当 (千円)	通勤手当 (千円)
		補正前	0	910	624	247	0	318
	補正後	0	610	524	247	0	118	4
	比 較	0	△ 300	△ 100	0	0	△ 200	△ 200
職員手当等の内訳	区 分	管理職手当 (千円)	児童手当 (千円)	宿日直手当 (千円)	特殊勤務手当 (千円)	管理職員特別 勤務手当(千円)	単身赴任 手当(千円)	退職手当組合 負担金(千円)
	補正前	276	0	0	0	0	0	841
	補正後	276	0	0	0	0	0	541
	比 較	0	0	0	0	0	0	△ 300

議案第49号

平成30年度設楽町つぐ診療所特別会計補正予算(第1号)

平成30年度設楽町つぐ診療所特別会計補正予算(第1号)は、次に定めるところによる。

(歳入歳出予算の補正)

第1条 既定の歳入歳出予算の総額に歳入歳出それぞれ966千円を追加し、歳入歳出予算の総額を歳入歳出それぞれ97,423千円とする。

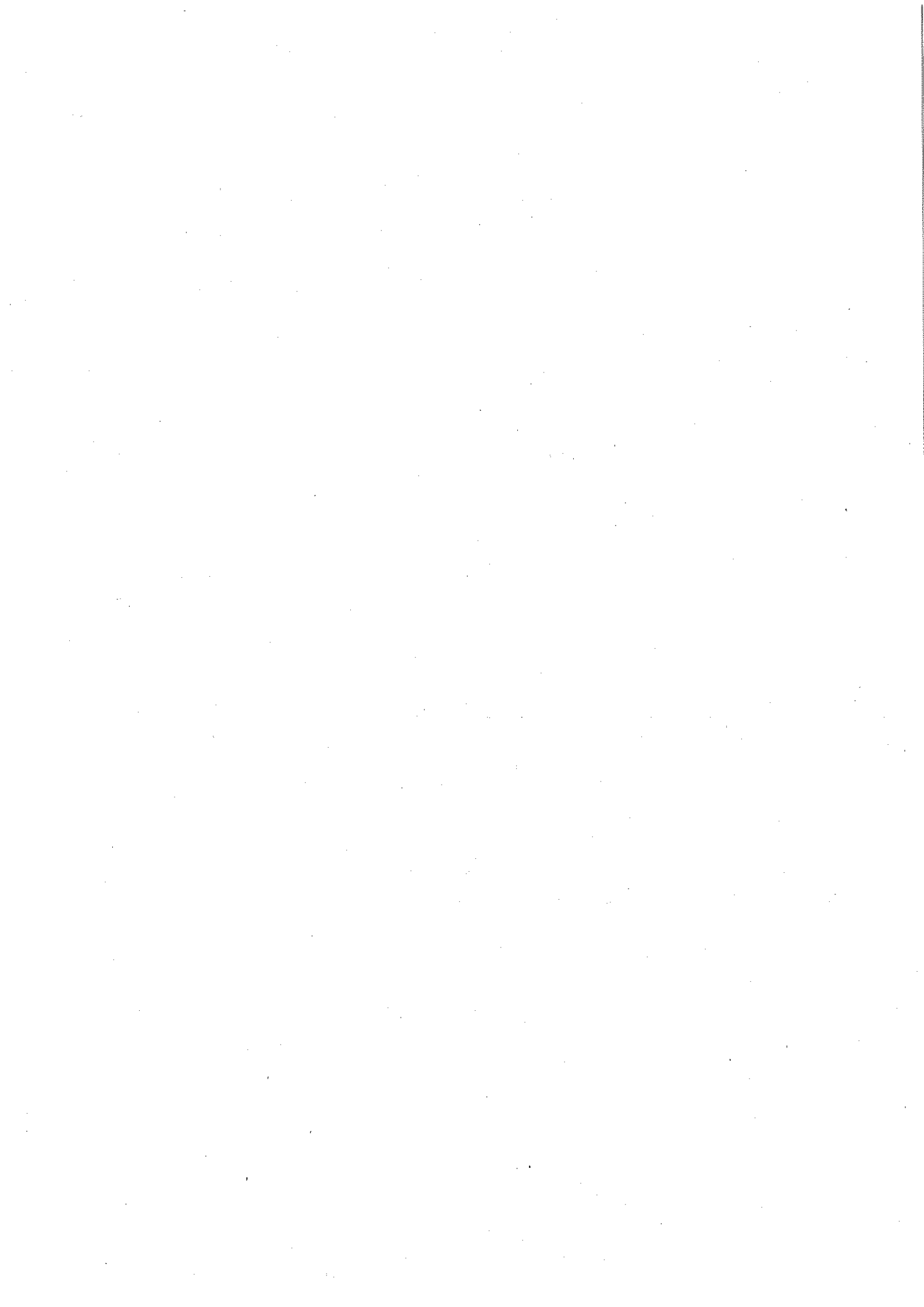
2 歳入歳出予算の補正の款項の区分及び当該区分ごとの金額並びに補正後の歳入歳出予算の金額は、「第1表 歳入歳出予算補正」による。

(地方債の補正)

第2条 地方債の変更は、「第2表 地方債補正」による。

平成30年9月4日提出

設楽町長 横山光明



第1表 歳入歳出予算補正  
歳 入

款	項	補正前の額	補 正 額	計
		千円	千円	千円
3	繰入金	41,413	2,266	43,679
	1 一般会計繰入金	41,413	2,266	43,679
5	町債	1,300	△1,300	0
	1 町債	1,300	△1,300	0
	歳 入 合 計	96,457	966	97,423

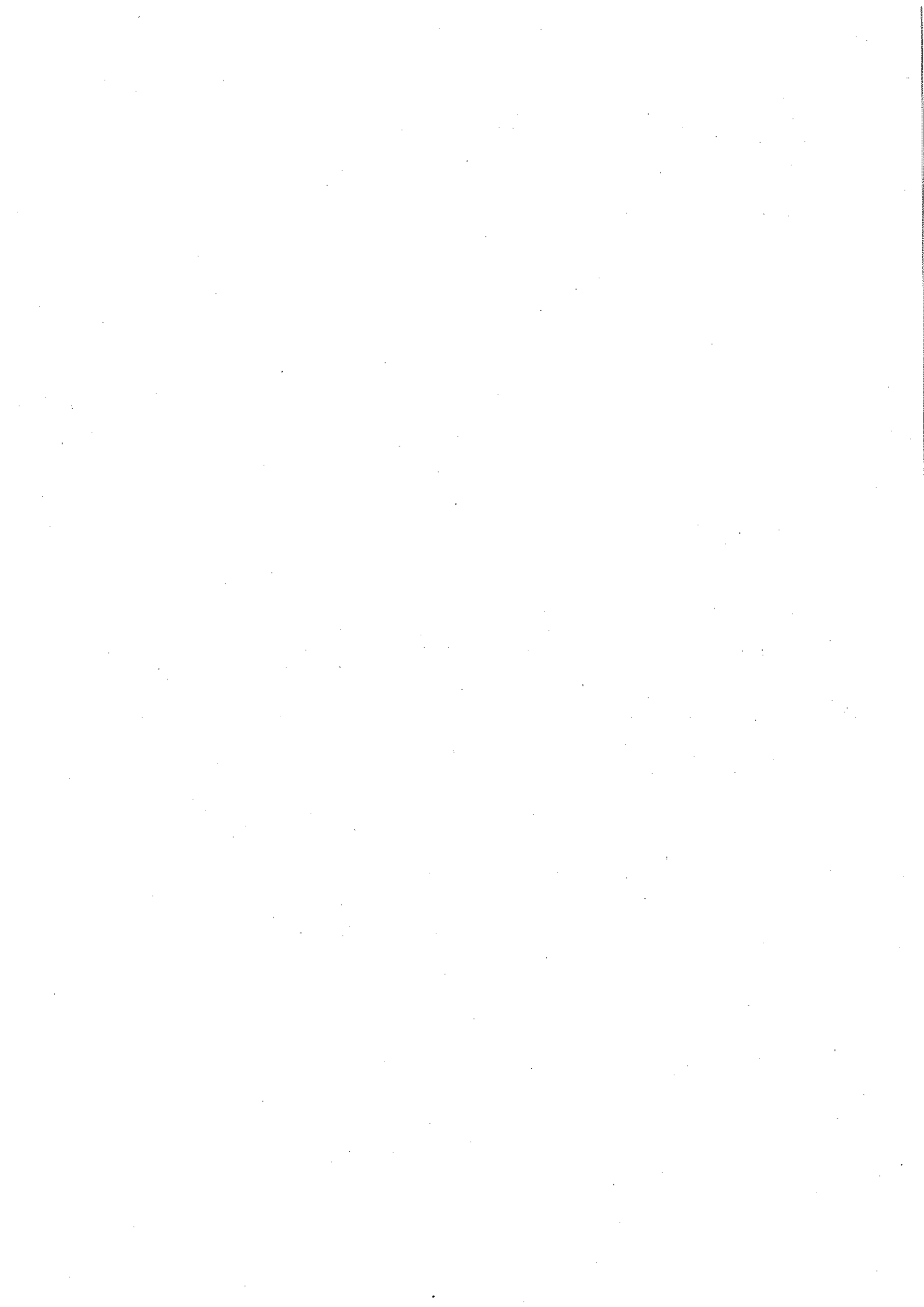
歳 出

款	項	補正前の額	補 正 額	計
		千円	千円	千円
1	総務費	68,607	966	69,573
	1 総務管理費	68,607	966	69,573
	歳 出 合 計	96,457	966	97,423



第2表 地方債補正

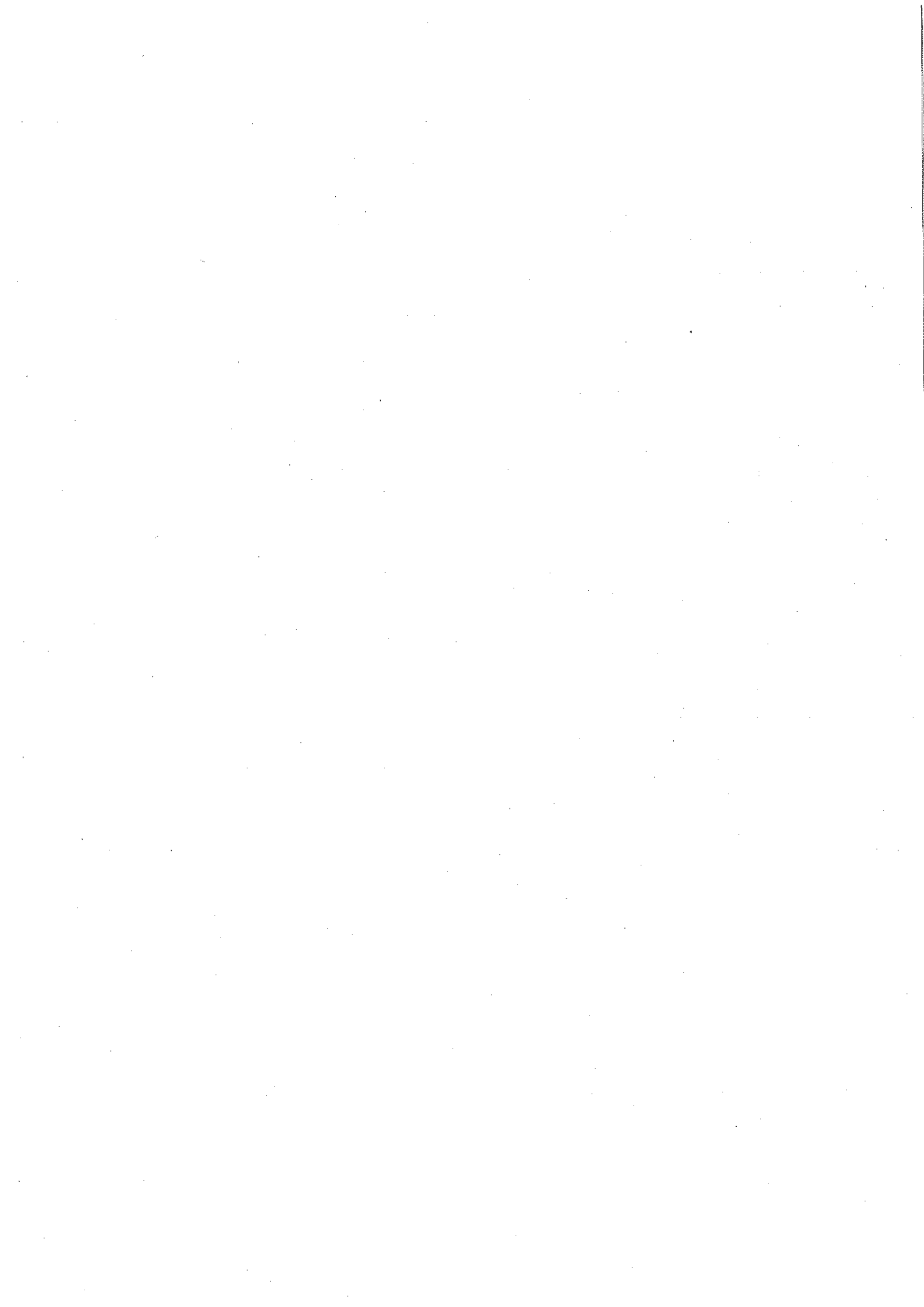
起債の目的	補正前 限度額(千円)	補正後 限度額(千円)
超音波診断装置購入事業	1,300	0
合 計	1,300	0



平成 30 年度

設楽町つぐ診療所特別会計補正予算(第 1 号)

に関する説明書



歳入歳出補正予算事項別明細書

1 総括  
(歳入)

款	補正前の額	補正額	計
	千円	千円	千円
3 繰入金	41,413	2,266	43,679
5 町債	1,300	△1,300	0
歳入合計	96,457	966	97,423

(歳 出)

款	補正前の額	補 正 額	計
1 総務費	千円 68,607	千円 966	千円 69,573
歳 出 合 計	96,457	966	97,423

補正額の財源内訳			
特 定	財源		一般財源
国県支出金	地方債	その他	
千円	千円	千円	千円
	△1,300	2,266	0
0	△1,300	2,266	0

2 歳 入

3 款 繰入金

2,266千円

1 項 一般会計繰入金

2,266千円

目	補正前の額	補正額	計
1 一般会計繰入金	千円 41,413	千円 2,266	千円 43,679
計	41,413	2,266	43,679

5 款 町債

△1,300千円

1 項 町債

△1,300千円

1 町債	1,300	△1,300	0
計	1,300	△1,300	0



節		説	明
区 分	金 額		
1 一般会計繰入金	千円 2,266	津具総合支所管理課 一般会計繰入金	千円 2,266

1 町債	△1,300	津具総合支所管理課 病院事業債	△1,300

### 3 歳 出

1 款 総務費

966千円

1 項 総務管理費

966千円

目	補正前の額	補正額	計	補正額の財源内訳			
				特 定 財 源			一般財源
				国県支出金	地方債	その他	
1 一般管理費	千円 68,607	千円 966	千円 69,573	千円	千円 △1,300	千円 2,266	千円
					町債 △1,300	繰入金 2,266	
計	68,607	966	69,573	0	△1,300	2,266	0

節		説	明
区 分	金 額		
2 給料	千円 311	総務課	千円
3 職員手当等	422	給料（一般職）	311
		管理職手当	276
4 共済費	233	期末手当	57
		勤勉手当	39
		退職手当組合負担金	50
		共済組合負担金	233

# 給 与 費 明 細 書

1 一般職  
(1) 総括

区 分	職員数 (人)	給 与 費				共済費 (千円)	合 計 (千円)	備 考 備 考
		報 酬 (千円)	給 料 (千円)	職員手当等 (千円)	計 (千円)			
補正前	(1) 4		29,750	12,691	42,441	5,898	48,339	
補正後	(1) 4		30,061	13,113	43,174	6,131	49,305	
比 較	(0) 0	0	311	422	733	233	966	

※( )内は短時間勤務職員について外書き

職員手当等の内訳	区 分	扶養手当 (千円)	期末手当 (千円)	勤勉手当 (千円)	時間外勤務 手当 (千円)	休日勤務手当 (千円)	住居手当 (千円)	通勤手当 (千円)
		補正前	180	5,414	3,670	324	0	0
	補正後	180	5,471	3,709	324	0	0	351
	比 較	0	57	39	0	0	0	0
	区 分	管理職手当 (千円)	児童手当 (千円)	宿日直手当 (千円)	特殊勤務手当 (千円)	管理職員特別 勤務手当(千円)	単身赴任 手当(千円)	退職手当組合 負担金(千円)
	補正前	276	20	0	0	0	0	2,456
	補正後	552	20	0	0	0	0	2,506
	比 較	276	0	0	0	0	0	50

地方債の平成28年度末並びに平成29年度末及び平成30年度末における現在高の見込みに関する調書

単位:千円

区 分	平成28年度末 現在高	平成29年度末 現在高	平成30年度中増減見込み				平成30年度末 現在高見込額
			起債見込額			元金償還 見込額	
			既定額	補正額	計		
病院事業 (診療所)	59,164	56,580	1,300	△ 1,300	0	2,632	55,248

