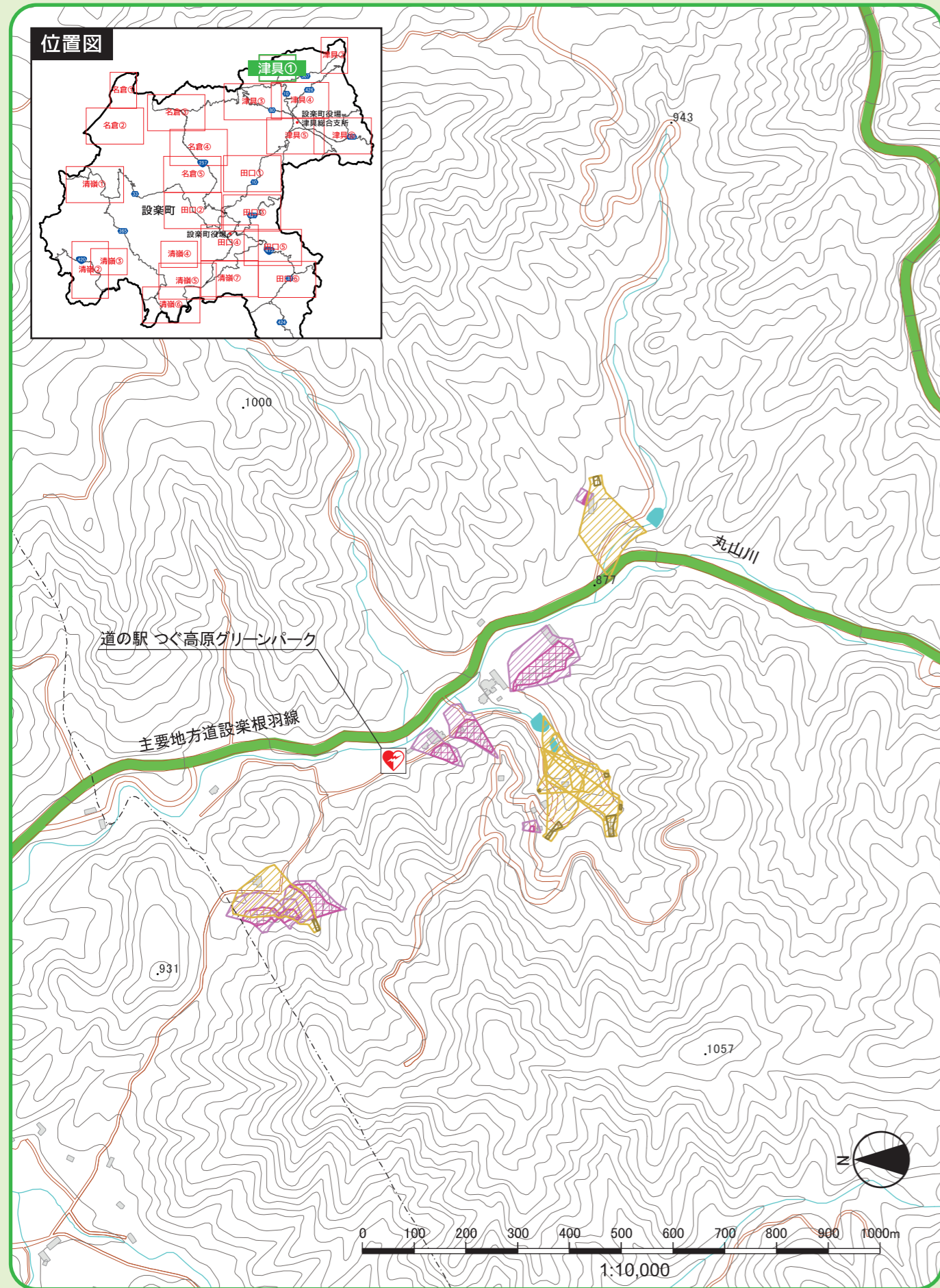


# 津具地域 ①

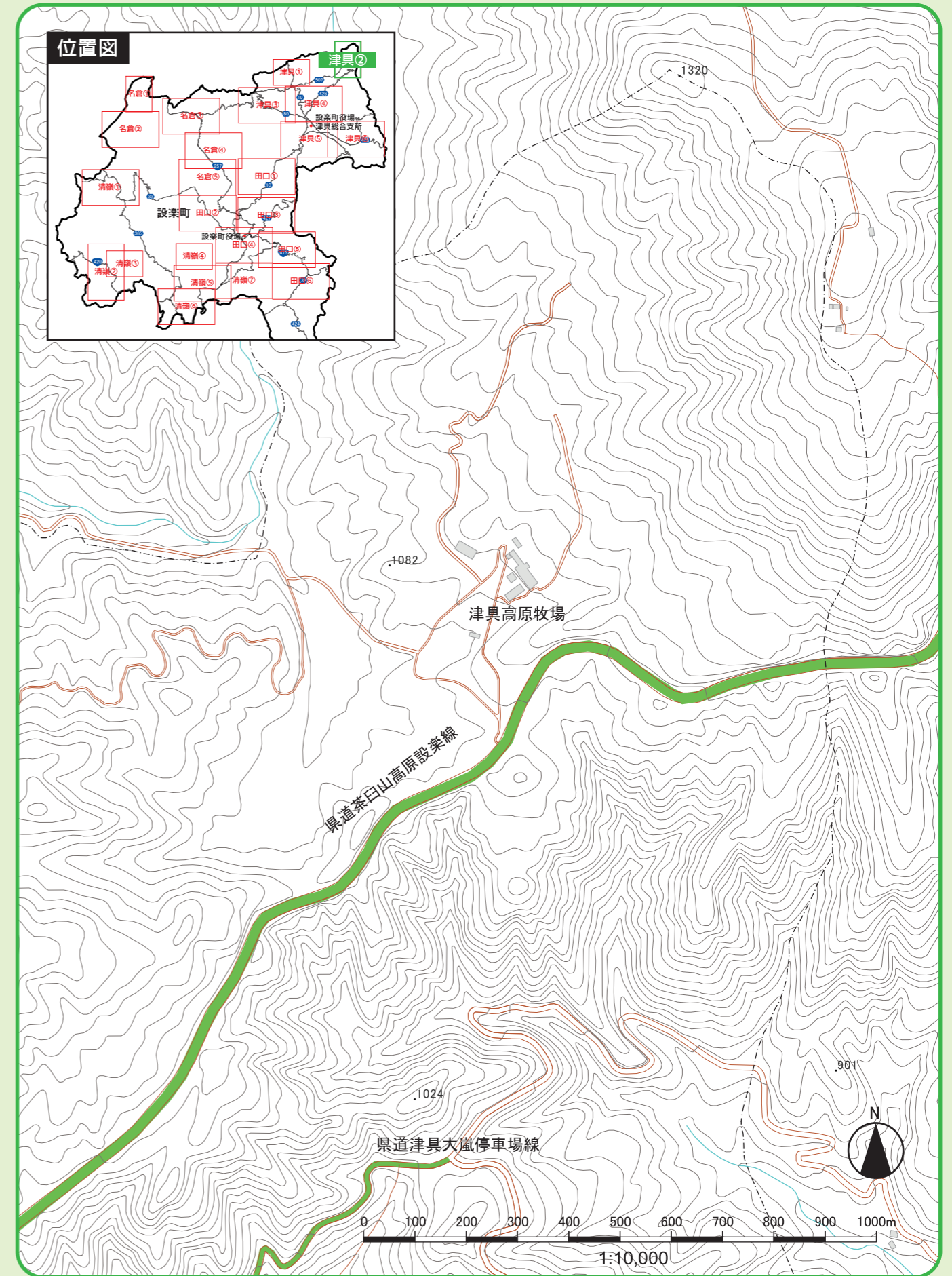


凡  
例  
土砂災害

- |                |          |
|----------------|----------|
| 土砂災害特別警戒区域     | 土砂災害警戒区域 |
| 急傾斜地           | 土石流      |
| 地すべりは<br>ありません | 急傾斜地     |
|                | 土石流      |
|                | 地すべり     |

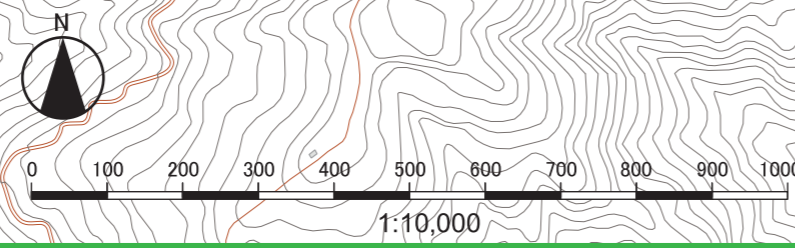
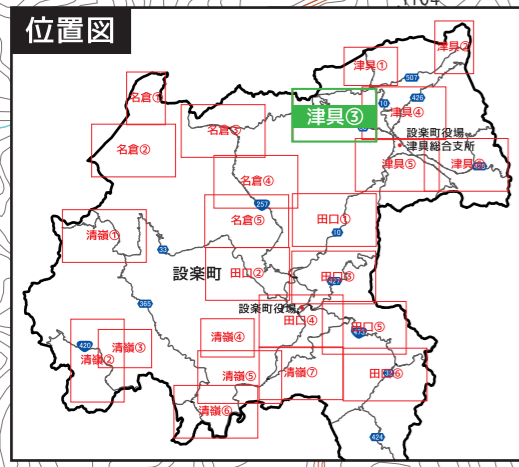
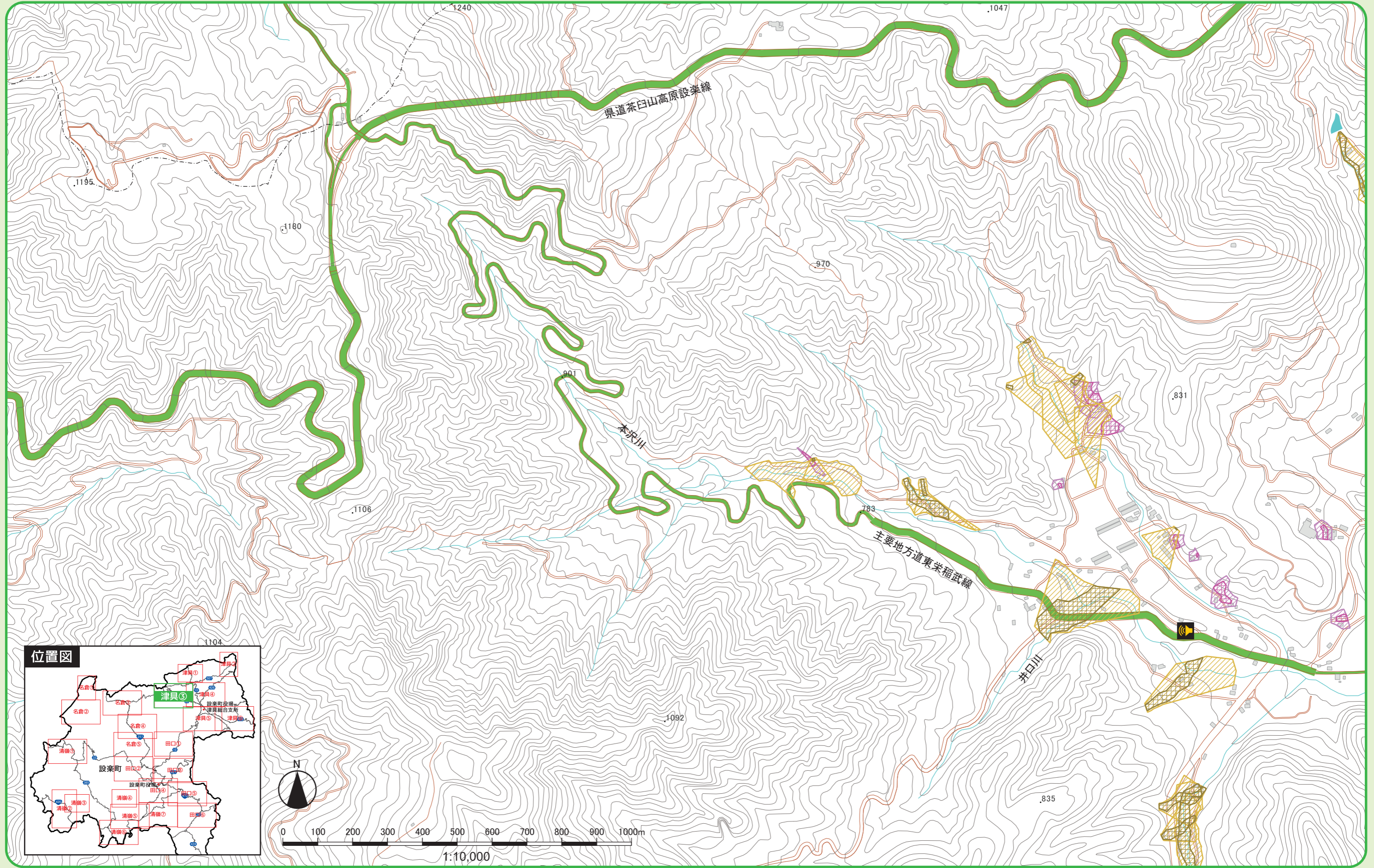
- 過去の土砂災害発生箇所
- かけ崩れ災害箇所
  - 土石流災害箇所
  - 河川氾濫災害箇所

# 津具地域 ②

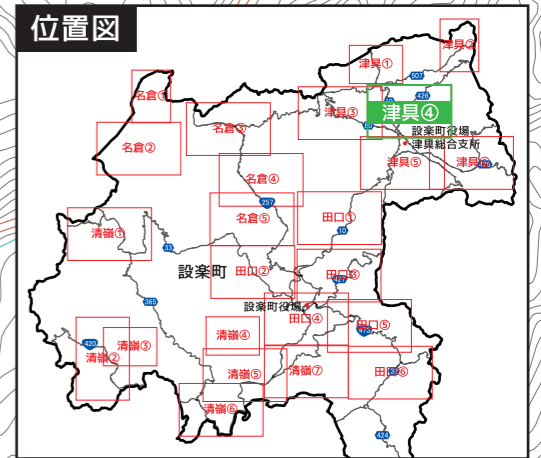
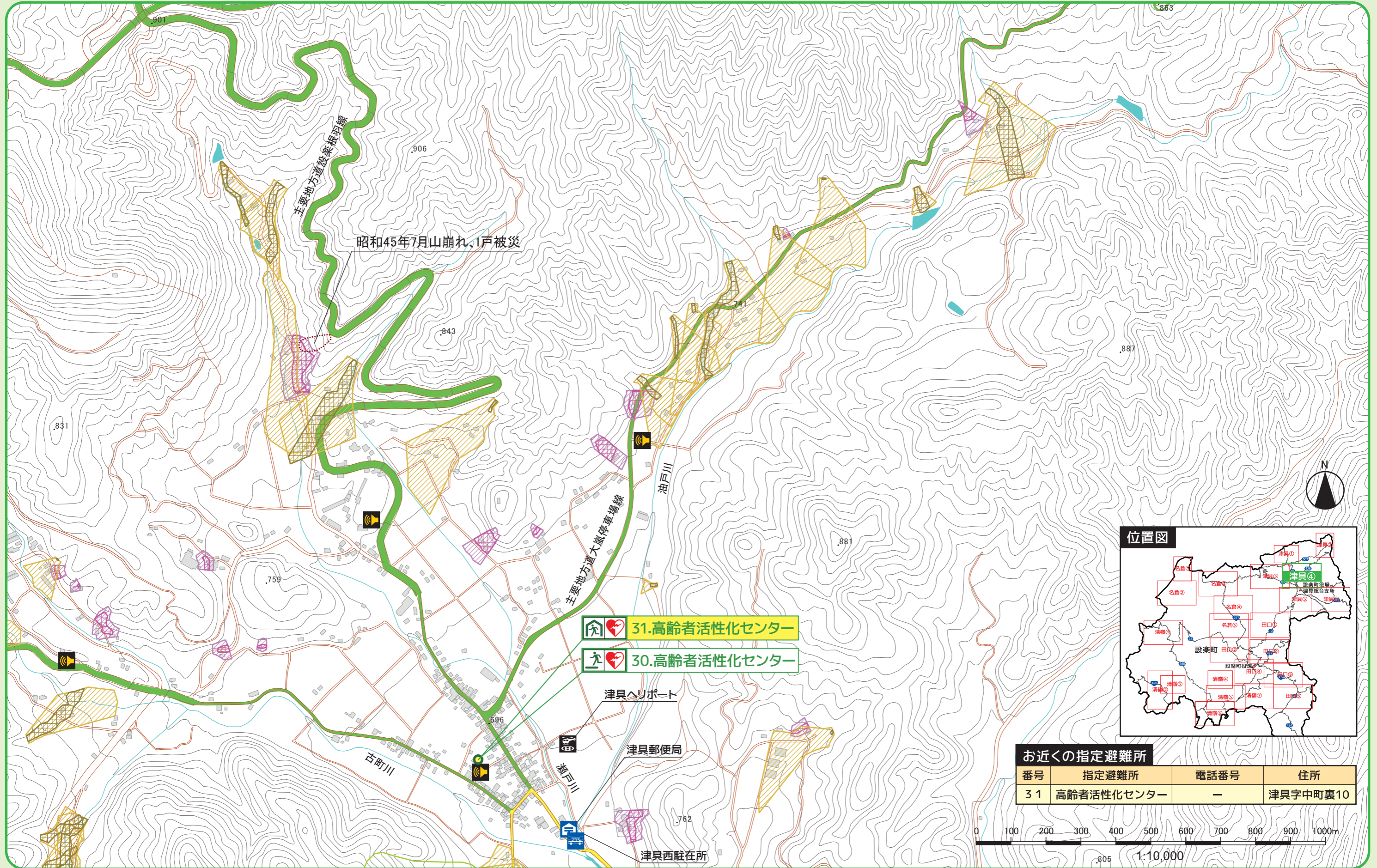


凡  
例  
マップ

- |        |      |          |        |      |       |    |
|--------|------|----------|--------|------|-------|----|
| 国道・県道等 | 市町村界 | 地区一時避難場所 | 消防署    | 医療機関 | AED   | 役場 |
| 緊急輸送道路 | 河川等  | 指定避難所    | 警察署駐在所 | 学校   | ヘリポート |    |
|        |      | 福祉避難所    | 郵便局    | 保育園  | 屋外子局  |    |

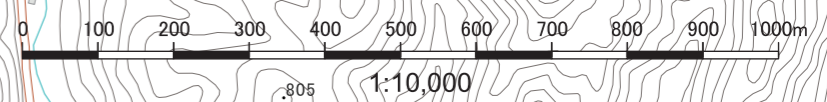


凡 例	土砂災害特別警戒区域	土砂災害警戒区域	過去の土砂災害発生箇所	地区一時避難場所	消防署	医療機関	AED	役場
	急傾斜地	土石流	がけ崩れ災害箇所	指定避難所	警察署駐在所	学校	ヘリポート	
	地すべりは ありません		土石流災害箇所	福祉避難所	郵便局	保育園	屋外子局	
			河川氾濫災害箇所	国道・県道等	緊急輸送道路	河川等		
				市町村界				



お近くの指定避難所

番号	指定避難所	電話番号	住所
31	高齢者活性化センター	—	津具字中町裏10



土砂災害特別警戒区域

土砂災害警戒区域

過去の土砂災害発生箇所

急傾斜地 土石流 地すべりはありません

急傾斜地 土石流 地すべり

がけ崩れ災害箇所

土石流災害箇所

河川氾濫災害箇所

凡 マップ 例

国道・県道等 市町村界

緊急輸送道路 河川等

地区一時避難場所

指定避難所

福祉避難所

消防署

警察署駐在所

郵便局

医療機関

学校

保育園

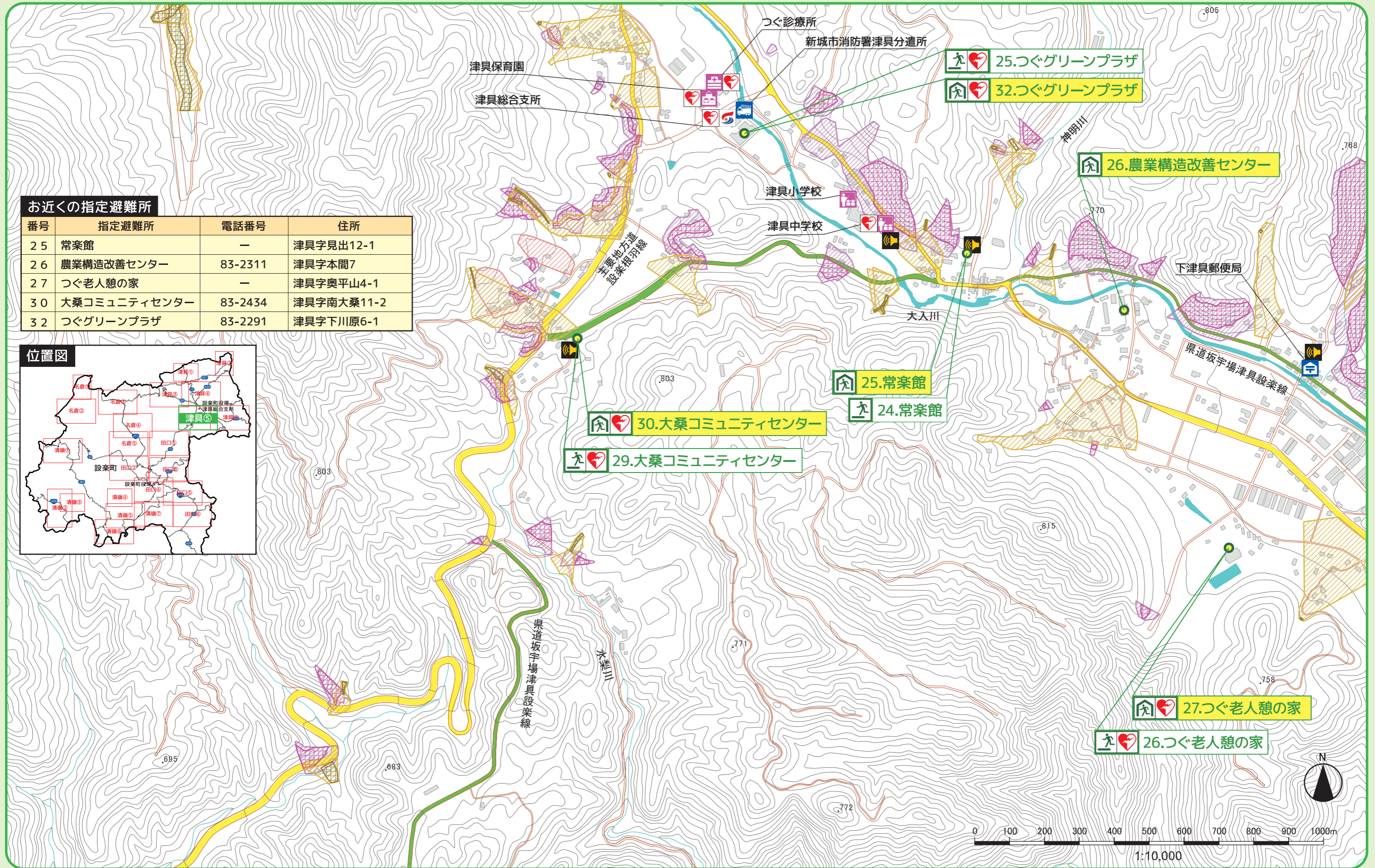
AED

ヘルポート

屋外子局

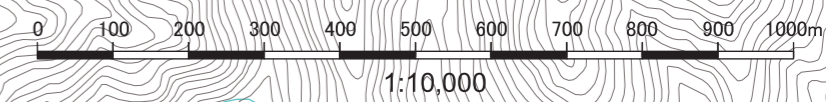
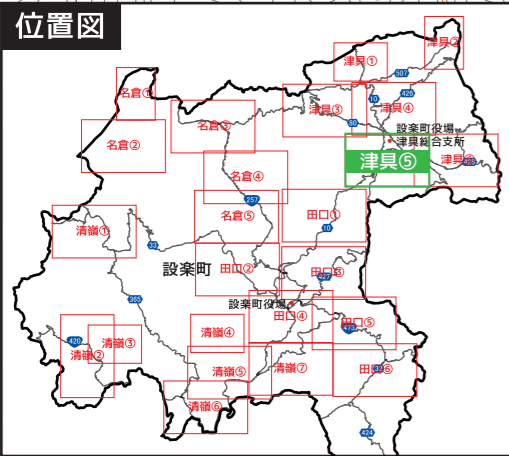
役場

# 津具地域 ⑤



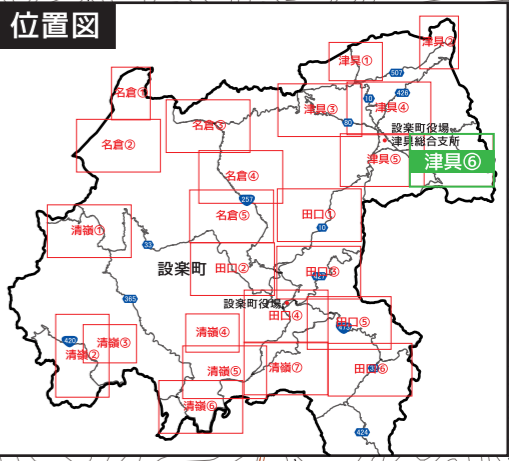
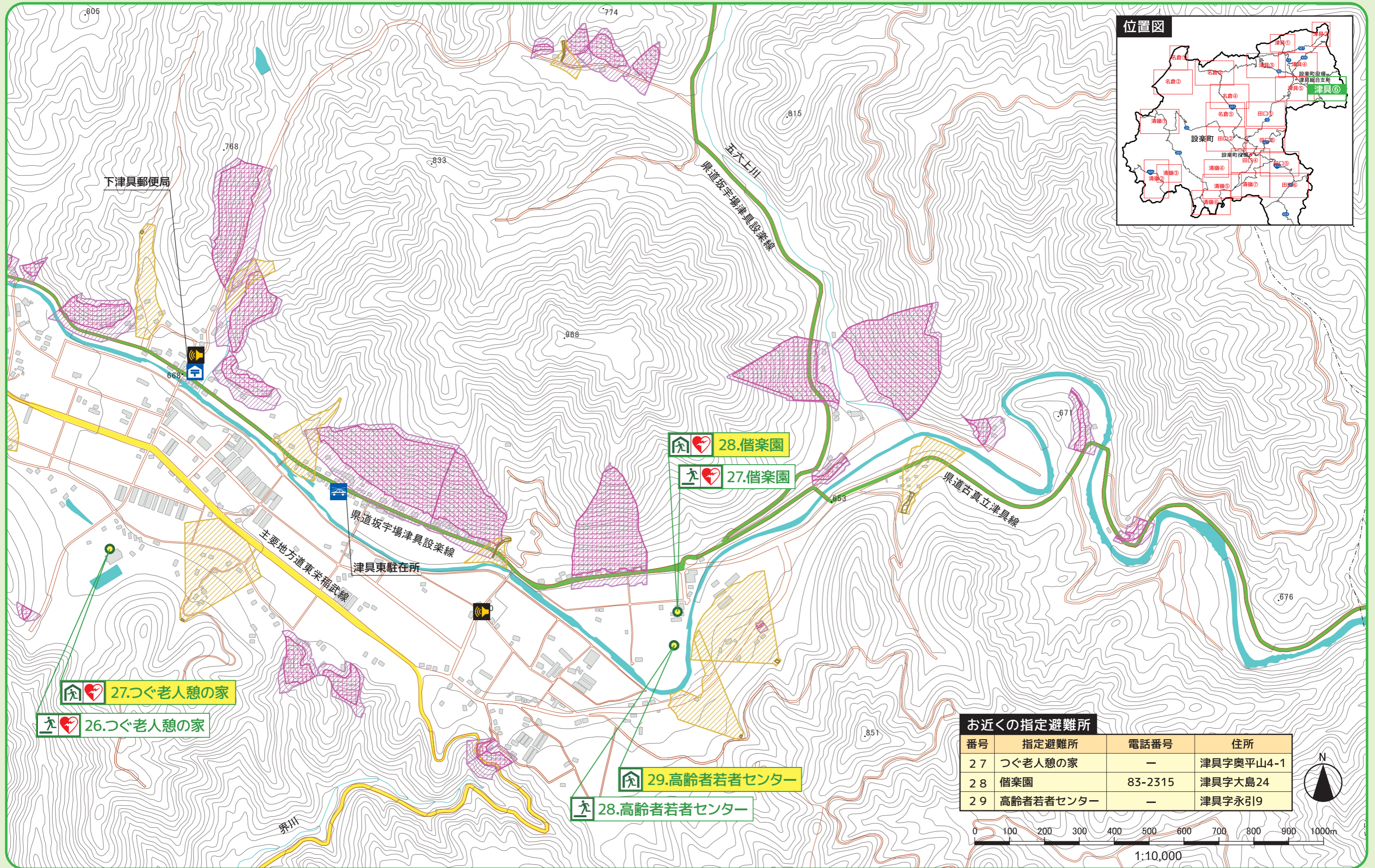
**お近くの指定避難所**

番号	指定避難所	電話番号	住所
25	常楽館	—	津具字見出12-1
26	農業構造改善センター	83-2311	津具字本間7
27	つぐ老人憩の家	—	津具字奥平山4-1
30	大桑コミュニティセンター	83-2434	津具字南大桑11-2
32	つぐグリーンプラザ	83-2291	津具字下川原6-1



凡 土 砂 災 害 例 書	土砂災害特別警戒区域	土砂災害警戒区域	過去の土砂災害発生箇所	凡 マ ッ プ	地区一時避難場所	消防署	医療機関	AED	役場
	急傾斜地 土石流 地すべりは ありません	急傾斜地 土石流 地すべり	がけ崩れ災害箇所 土石流災害箇所 河川氾濫災害箇所		国道・県道等	指定避難所	警察署駐在所	学校	ヘルポート
					福祉避難所	郵便局	保育園	屋外子局	
					緊急輸送道路	河川等			

# 津具地域 ⑥



**凡 土砂災害例**

- 土砂災害特別警戒区域 (Red box)
- 土砂災害警戒区域 (Orange box)
- 過去の土砂災害発生箇所 (Dotted lines)
- 急傾斜地 (Pink hatched)
- 土石流 (Green hatched)
- 地すべりはありません (White box)
- 急傾斜地 (Purple hatched)
- 土石流 (Yellow hatched)
- 地すべり (Red hatched)
- がけ崩れ災害箇所 (Red dotted)
- 土石流災害箇所 (Green dotted)
- 河川氾濫災害箇所 (Blue dotted)

**凡 マップ**

- 国道・県道等 (Green line)
- 市町村界 (Dashed line)
- 緊急輸送道路 (Yellow line)
- 河川等 (Blue line)
- 地区一時避難場所 (Green house icon)
- 指定避難所 (Green house icon with heart)
- 福祉避難所 (Green house icon with person)
- 消防署 (Blue fire truck icon)
- 警察署駐在所 (Blue police icon)
- 郵便局 (Blue post office icon)
- 医療機関 (Purple medical icon)
- 学校 (Purple school icon)
- 保育園 (Purple school icon)
- AED (Red heart icon)
- ヘルポート (Black wheelchair icon)
- 屋外子局 (Yellow antenna icon)
- 役場 (Blue government icon)