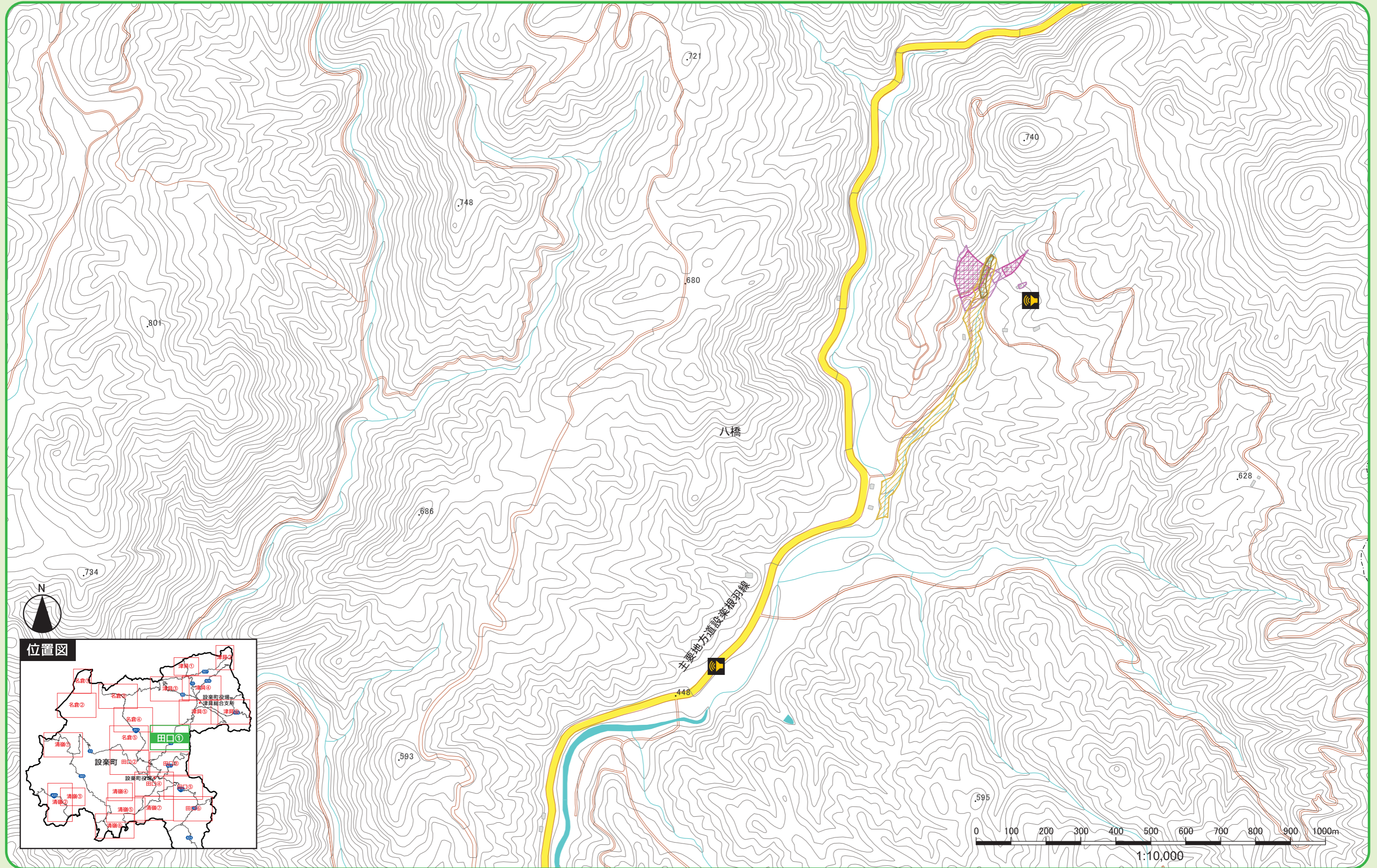
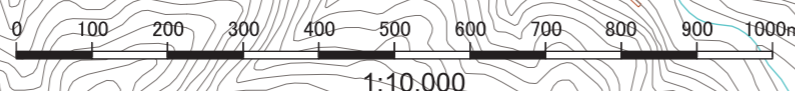
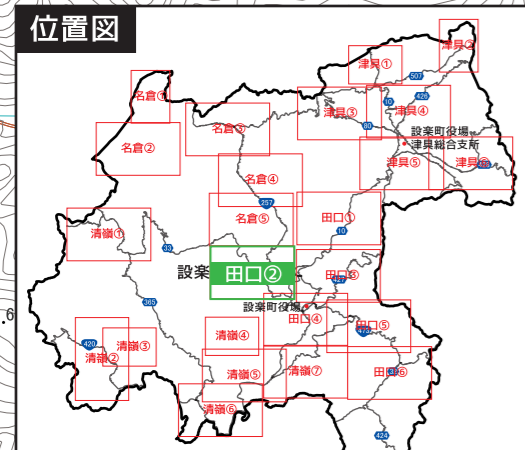
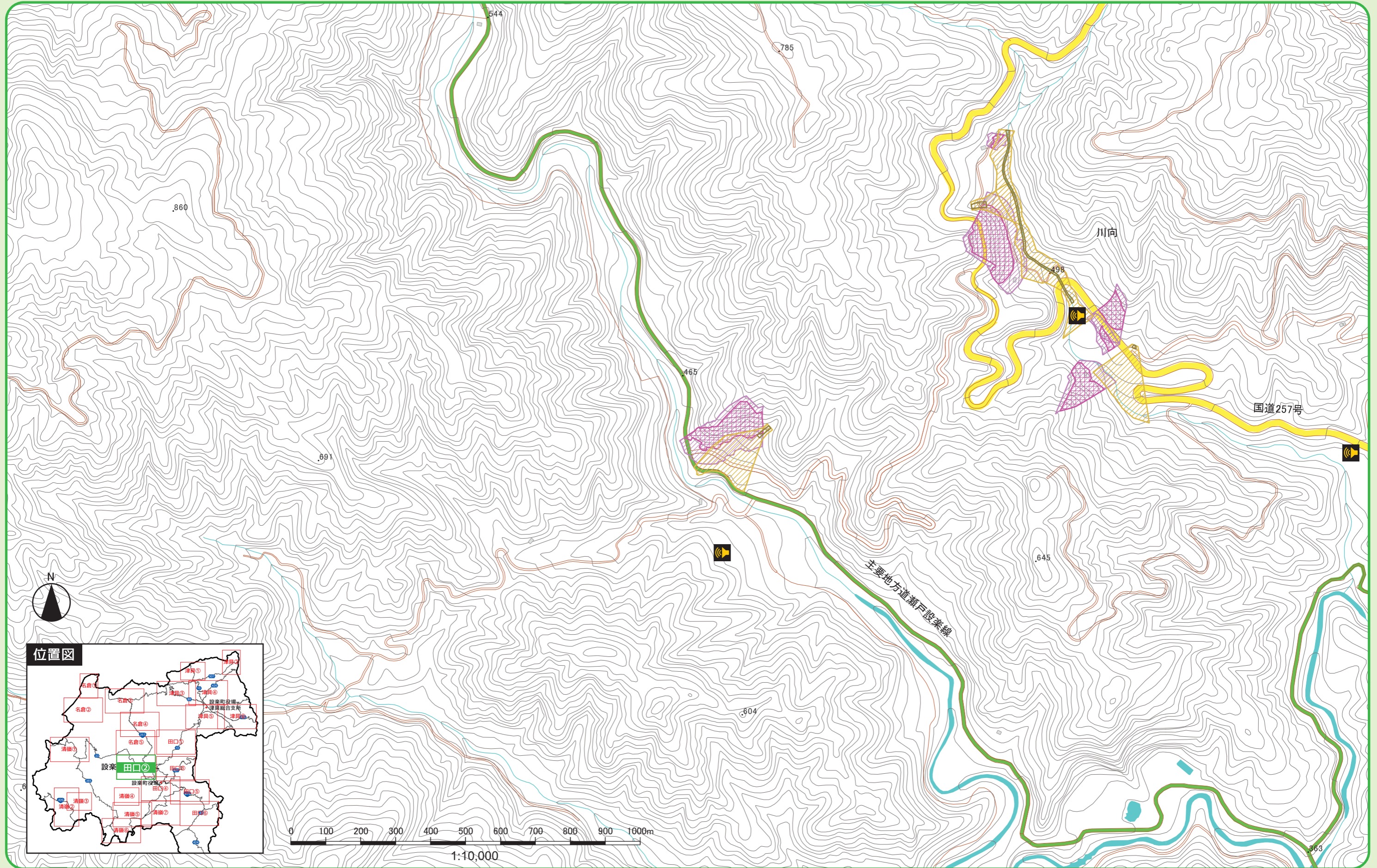


田口地域①



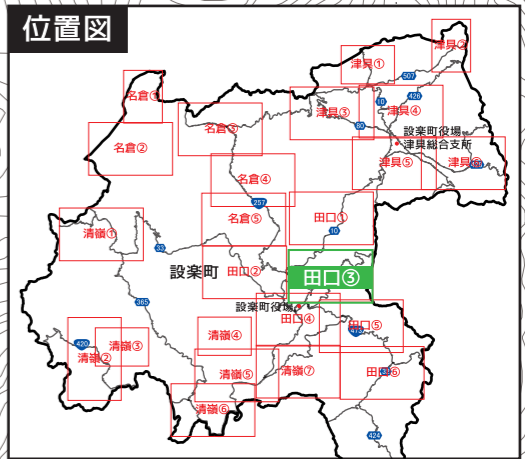
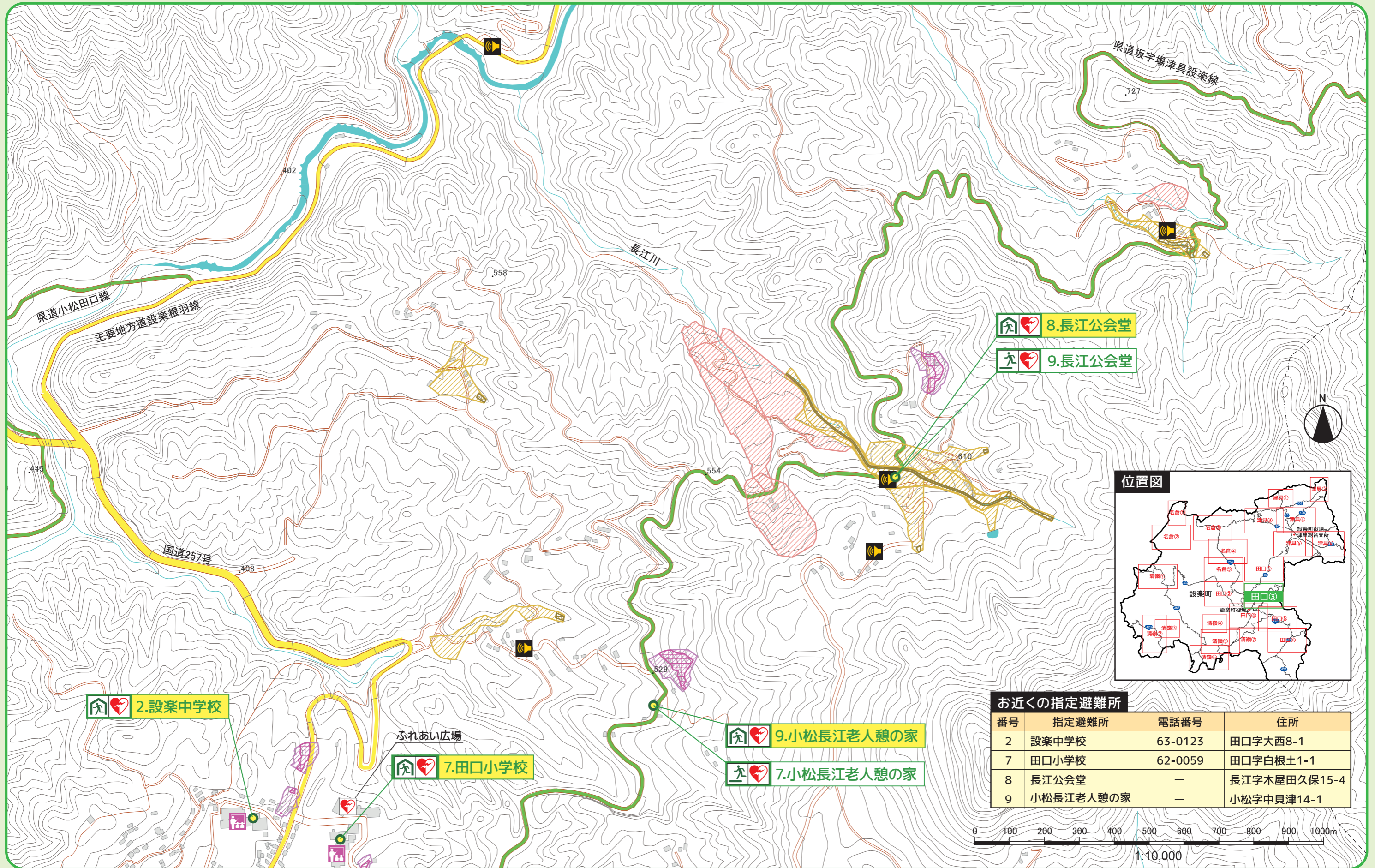
凡 土 砂 災 害 例 書	土砂災害特別警戒区域	土砂災害警戒区域	過去の土砂災害発生箇所	地区一時避難場所	消防署	医療機関	AED	役場
	急傾斜地	土石流	地すべりは ありません	がけ崩れ災害箇所	指定避難所	学校	ヘリポート	
			土石流災害箇所	福祉避難所	緊急輸送道路	保育園	屋外子局	
			河川氾濫災害箇所	国道・県道等	市町村界	警察署駐在所		
				河川等	郵便局			

田口地域②



凡 土 砂 災 害 例 書	土砂災害特別警戒区域	土砂災害警戒区域	過去の土砂災害発生箇所	地区一時避難場所	消防署	医療機関	AED	役場
	急傾斜地 土石流 地すべりは ありません	急傾斜地 土石流 地すべり	がけ崩れ災害箇所 土石流災害箇所 河川氾濫災害箇所	指定避難所 福祉避難所	警察署駐在所 郵便局	学校 保育園	ヘリポート 屋外子局	
				国道・県道等 緊急輸送道路	市町村界 河川等			

田口地域 ③



お近くの指定避難所

番号	指定避難所	電話番号	住所
2	設楽中学校	63-0123	田口字大西8-1
7	田口小学校	62-0059	田口字白根土1-1
8	長江公会堂	—	長江字木屋田久保15-4
9	小松長江老人憩の家	—	小松字中貝津14-1

土砂災害特別警戒区域 (Red box)

土砂災害警戒区域 (Orange box)

急傾斜地 (Grid pattern)

土石流 (Diagonal lines)

地すべりはありません (No landslide)

過去の土砂災害発生箇所

がけ崩れ災害箇所 (Dotted pattern)

土石流災害箇所 (Horizontal lines)

河川氾濫災害箇所 (Vertical lines)

国道・県道等 (Yellow line)

市町村界 (Dashed line)

緊急輸送道路 (Thick yellow line)

河川等 (Blue line)

地区一時避難場所 (Green house icon)

指定避難所 (Green house with heart icon)

福祉避難所 (Green house with heart icon)

消防署 (Blue fire truck icon)

警察署駐在所 (Blue police car icon)

郵便局 (Blue post office icon)

医療機関 (Purple medical icon)

学校 (Purple school icon)

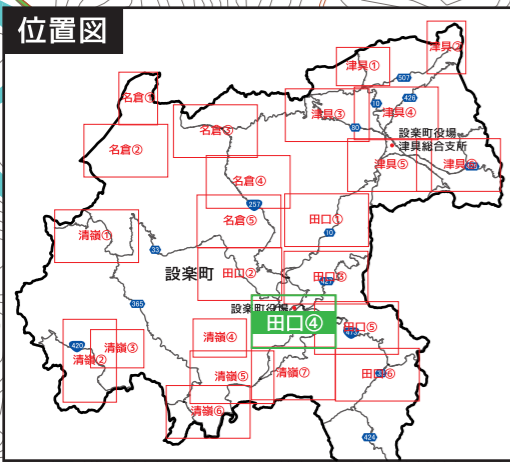
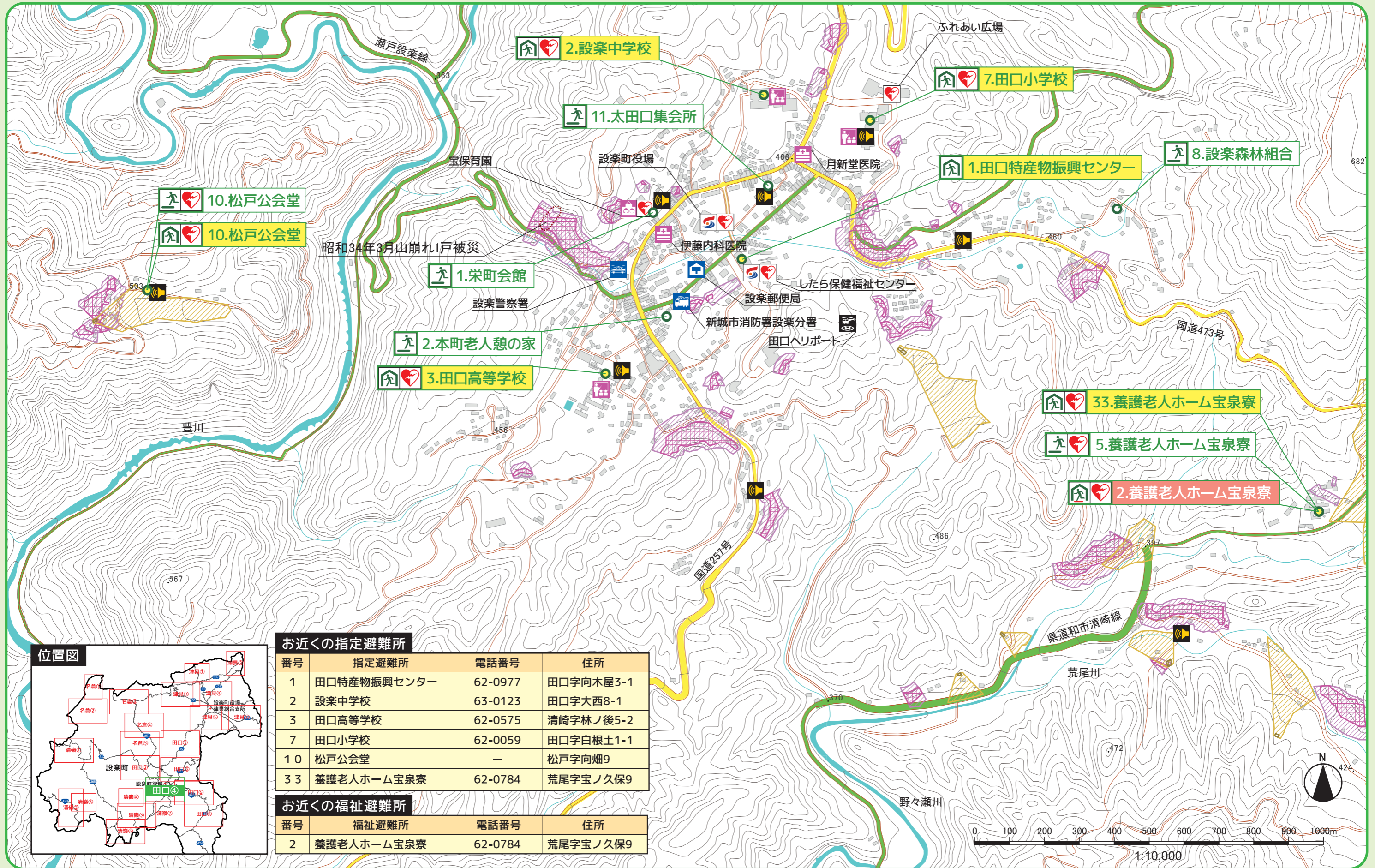
保育園 (Purple school icon)

AED (Red heart icon)

ヘリポート (Black helicopter icon)

屋外子局 (Black antenna icon)

役場 (Blue government icon)



お近くの指定避難所

番号	指定避難所	電話番号	住所
1	田口特産物振興センター	62-0977	田口字向木屋3-1
2	設楽中学校	63-0123	田口字大西8-1
3	田口高等学校	62-0575	清崎字林ノ後5-2
7	田口小学校	62-0059	田口字白根土1-1
10	松戸公会堂	—	松戸字向畑9
33	養護老人ホーム宝泉寮	62-0784	荒尾字宝ノ久保9

お近くの福祉避難所

番号	福祉避難所	電話番号	住所
2	養護老人ホーム宝泉寮	62-0784	荒尾字宝ノ久保9

土砂災害特別警戒区域

急傾斜地 土石流 地すべりはありません

土砂災害警戒区域

急傾斜地 土石流 地すべり

過去の土砂災害発生箇所

がけ崩れ災害箇所
土石流災害箇所
河川氾濫災害箇所

凡 マップ 例

国道・県道等 市町村界 緊急輸送道路 河川等

地区一時避難場所 指定避難所 福祉避難所

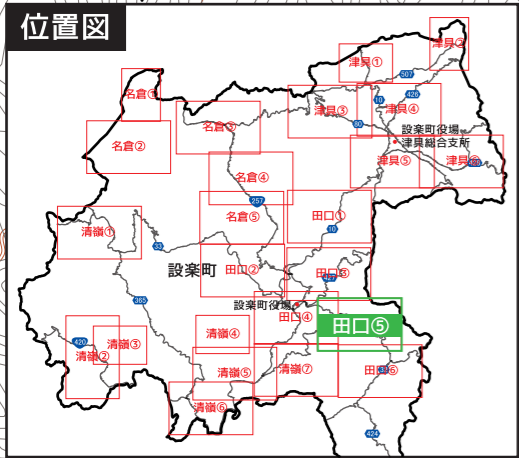
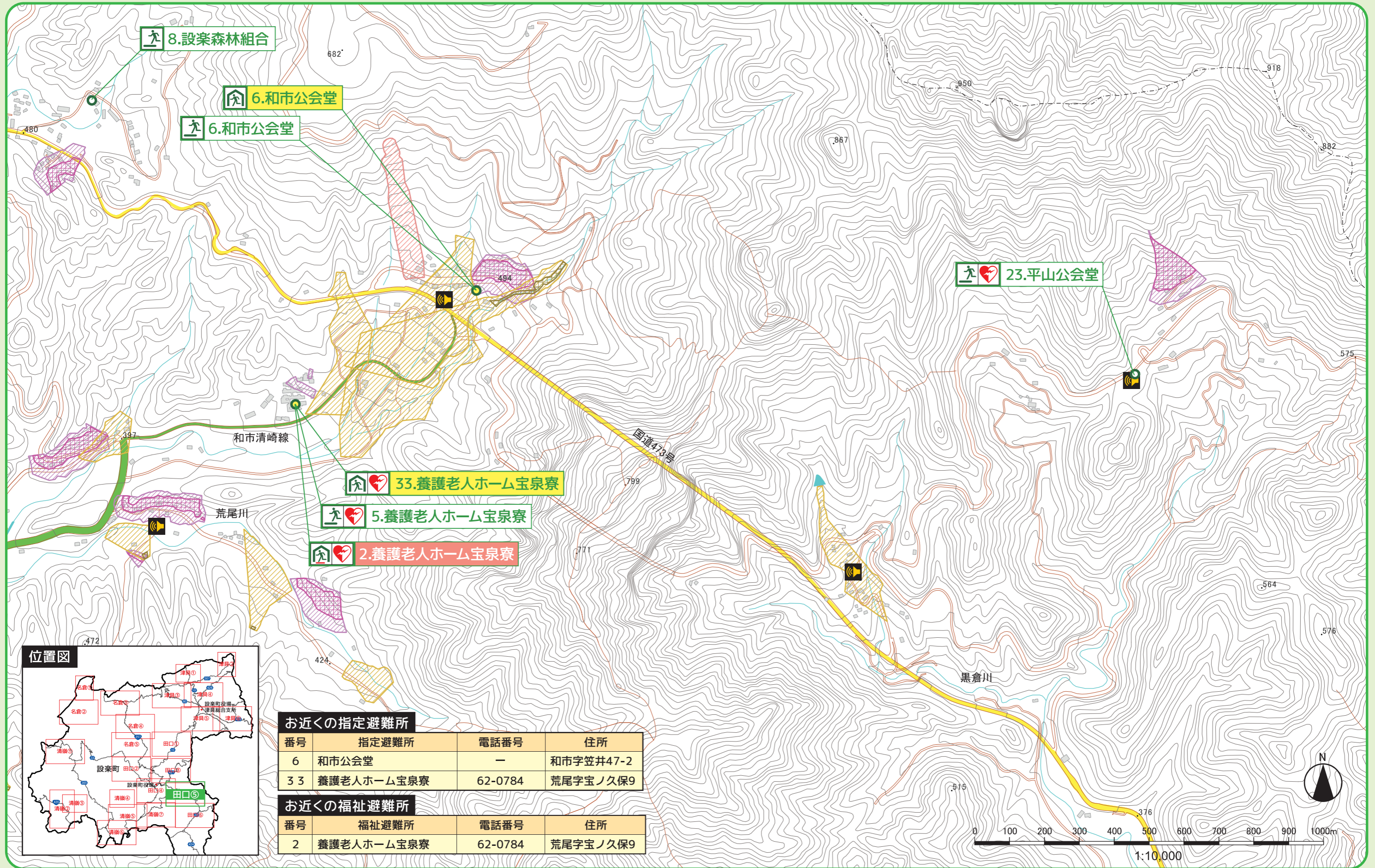
消防署 警察署駐在所 郵便局

医療機関 学校 保育園

AED ヘルポート 屋外子局

役場

田口地域 ⑤



お近くの指定避難所

番号	指定避難所	電話番号	住所
6	和市公会堂	—	和市字笠井47-2
33	養護老人ホーム宝泉寮	62-0784	荒尾字宝ノ久保9

お近くの福祉避難所

番号	福祉避難所	電話番号	住所
2	養護老人ホーム宝泉寮	62-0784	荒尾字宝ノ久保9

土砂災害特別警戒区域

急傾斜地 土石流 地すべりはありません

土砂災害警戒区域

急傾斜地 土石流 地すべり

過去の土砂災害発生箇所

がけ崩れ災害箇所
土石流災害箇所
河川氾濫災害箇所

国道・県道等 市町村界 緊急輸送道路 河川等

地区一時避難場所 指定避難所 福祉避難所

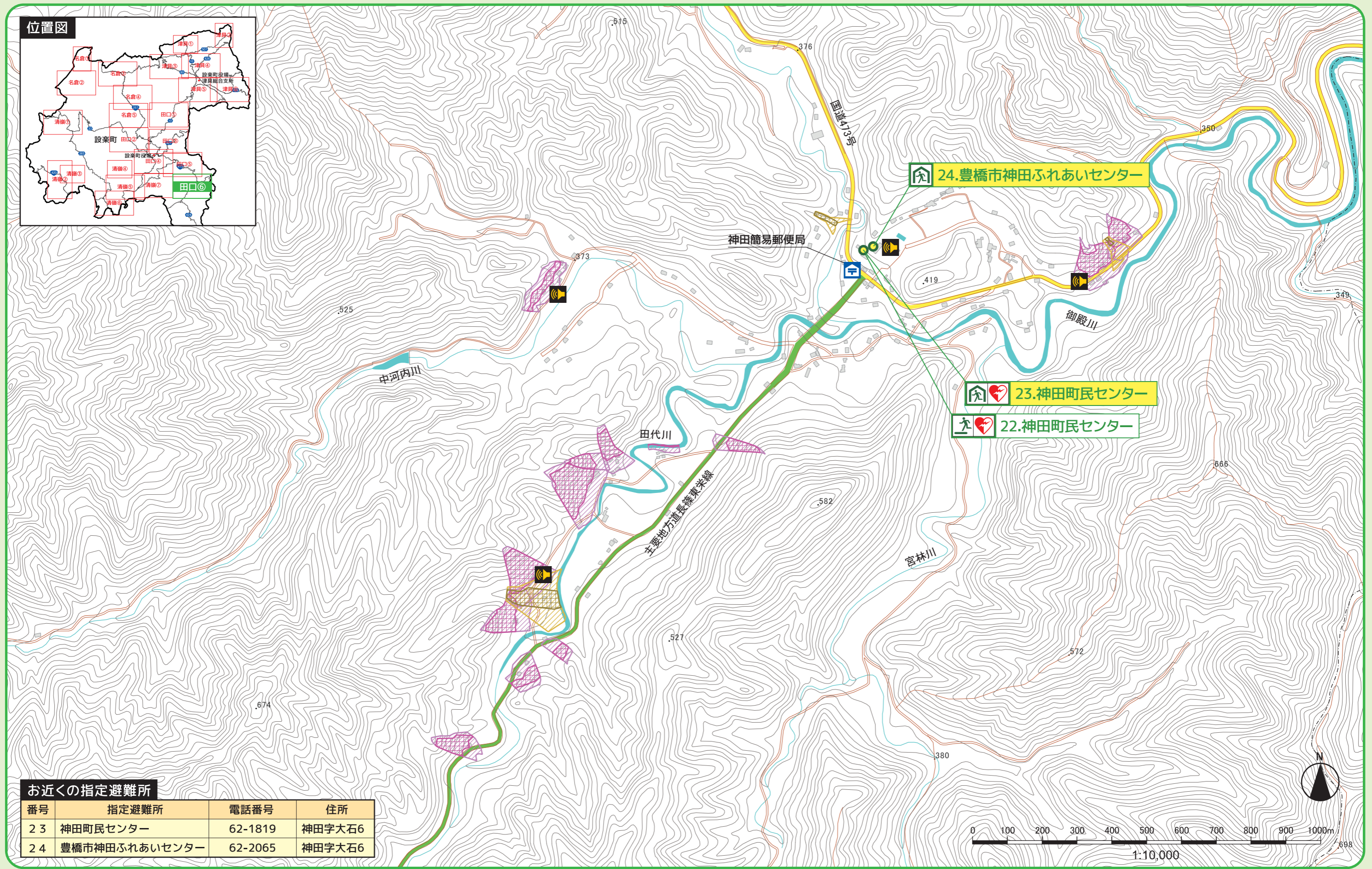
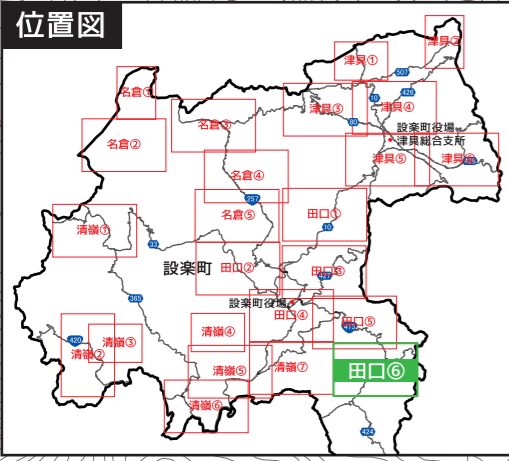
消防署 警察署駐在所 郵便局

医療機関 学校 保育園

AED ヘルポート 屋外子局

役場

田口地域 ⑥



お近くの指定避難所

番号	指定避難所	電話番号	住所
23	神田町民センター	62-1819	神田字大石6
24	豊橋市神田ふれあいセンター	62-2065	神田字大石6

凡例

土砂災害特別警戒区域	土砂災害警戒区域	過去の土砂災害発生箇所
急傾斜地	土石流	がけ崩れ災害箇所
地すべりは ありません	急傾斜地	土石流災害箇所
	土石流	河川氾濫災害箇所
	地すべり	

凡例

国道・県道等	市町村界	地区一時避難場所	消防署	医療機関	AED	役場
緊急輸送道路	河川等	指定避難所	警察署駐在所	学校	ヘリポート	
		福祉避難所	郵便局	保育園	屋外子局	