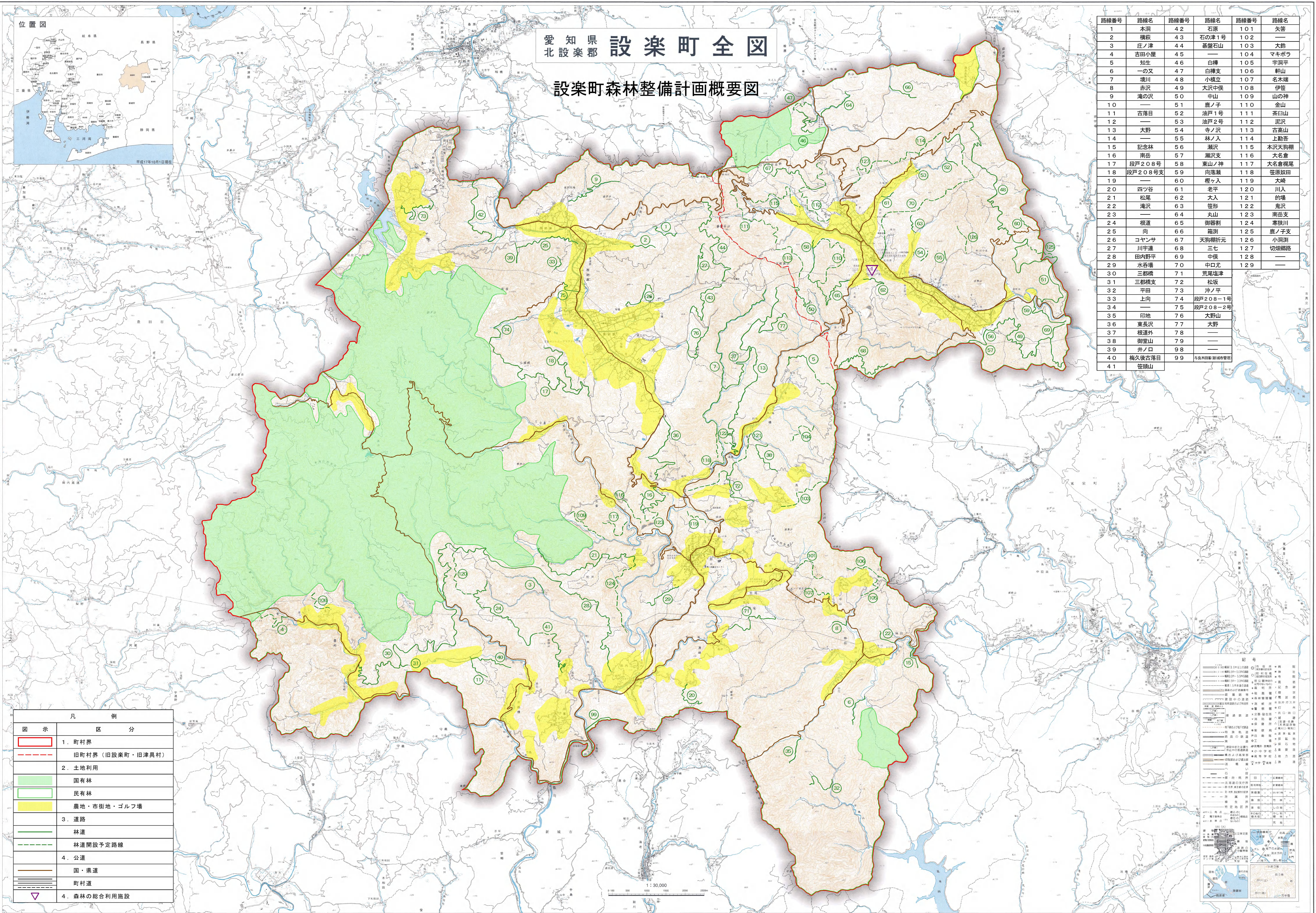


愛知県 設楽町 全図

設楽町森林整備計画概要図



路線番号	路線名	路線番号	路線名	路線番号	路線名
1	木洞	42	石原	101	矢管
2	横萩	43	石の津1号	102	—
3	庄ノ津	44	碓盤石山	103	大鈴
4	吉田小屋	45	—	104	マキボラ
5	知生	46	白樺	105	宇洞平
6	一の又	47	白樺支	106	軒山
7	境川	48	小根立	107	名木端
8	赤沢	49	大沢中俣	108	伊笹
9	滝の沢	50	中山	109	山の神
10	—	51	鹿ノ子	110	金山
11	古落目	52	油戸1号	111	茶臼山
12	—	53	油戸2号	112	泥沢
13	大野	54	寺ノ沢	113	古高山
14	—	55	林ノ入	114	上動寺
15	記念林	56	瀬沢	115	本沢天狗棚
16	南岳	57	瀬沢支	116	大名倉
17	段戸208号	58	東山ノ神	117	大名倉後尾
18	段戸208号支	59	向落瀬	118	笹原奴田
19	—	60	樫ヶ入	119	大崎
20	四ツ谷	61	老平	120	川入
21	松尾	62	大入	121	的場
22	滝沢	63	笹形	122	鬼沢
23	—	64	丸山	123	南岳支
24	根道	65	御路割	124	寒狭川
25	向	66	箱瀬	125	鹿ノ子支
26	コヤンサ	67	天狗棚折元	126	小洞瀬
27	川宇連	68	三七	127	切畑郷路
28	田内野平	69	中俣	128	—
29	水呑場	70	中口尤	129	—
30	三都橋	71	荒尾塩津		
31	三都橋支	72	松坂		
32	平田	73	沖ノ平		
33	上向	74	段戸208-1号		
34	—	75	段戸208-2号		
35	印地	76	大野山		
36	東長沢	77	大野		
37	根道外	78	—		
38	御堂山	79	—		
39	井ノ口	98	—		
40	梅久後古落目	99	与食木田家(新減納管理)		
41	笹頭山				

凡 例	
図 示	区 分
	1. 町村界
	旧町村界 (旧設楽町・旧津具村)
2. 土地利用	
	国有林
	民有林
	農地・市街地・ゴルフ場
3. 道路	
	林道
	林道開設予定路線
4. 公道	
	国・県道
	町村道
	4. 森林の総合利用施設

記号

	○ 市 道
	○ 町 道
	○ 村 道
	○ 特 定 道
	○ 特 許 道
	○ 特 許 道
	○ 特 許 道
	○ 特 許 道
	○ 特 許 道
	○ 特 許 道
	○ 特 許 道
	○ 特 許 道
	○ 特 許 道
	○ 特 許 道
	○ 特 許 道
	○ 特 許 道
	○ 特 許 道
	○ 特 許 道
	○ 特 許 道
	○ 特 許 道
	○ 特 許 道
	○ 特 許 道
	○ 特 許 道
	○ 特 許 道
	○ 特 許 道
	○ 特 許 道
	○ 特 許 道
	○ 特 許 道
	○ 特 許 道
	○ 特 許 道
	○ 特 許 道
	○ 特 許 道
	○ 特 許 道
	○ 特 許 道
	○ 特 許 道
	○ 特 許 道
	○ 特 許 道
	○ 特 許 道
	○ 特 許 道
	○ 特 許 道
	○ 特 許 道
	○ 特 許 道
	○ 特 許 道
	○ 特 許 道
	○ 特 許 道
	○ 特 許 道
	○ 特 許 道
	○ 特 許 道
	○ 特 許 道
	○ 特 許 道
	○ 特 許 道
	○ 特 許 道
	○ 特 許 道
	○ 特 許 道
	○ 特 許 道
	○ 特 許 道
	○ 特 許 道
	○ 特 許 道
	○ 特 許 道
	○ 特 許 道
	○ 特 許 道
	○ 特 許 道
	○ 特 許 道
	○ 特 許 道
	○ 特 許 道
	○ 特 許 道
	○ 特 許 道
	○ 特 許 道
	○ 特 許 道
	○ 特 許 道
	○ 特 許 道
	○ 特 許 道
	○ 特 許 道
	○ 特 許 道
	○ 特 許 道
	○ 特 許 道
	○ 特 許 道
	○ 特 許 道
	○ 特 許 道
	○ 特 許 道
	○ 特 許 道
	○ 特 許 道
	○ 特 許 道
	○ 特 許 道
	○ 特 許 道
	○ 特 許 道
	○ 特 許 道
	○ 特 許 道
	○ 特 許 道
	○ 特 許 道
	○ 特 許 道
	○ 特 許 道
	○ 特 許 道
	○ 特 許 道
	○ 特 許 道
	○ 特 許 道
	○ 特 許 道
	○ 特 許 道
	○ 特 許 道