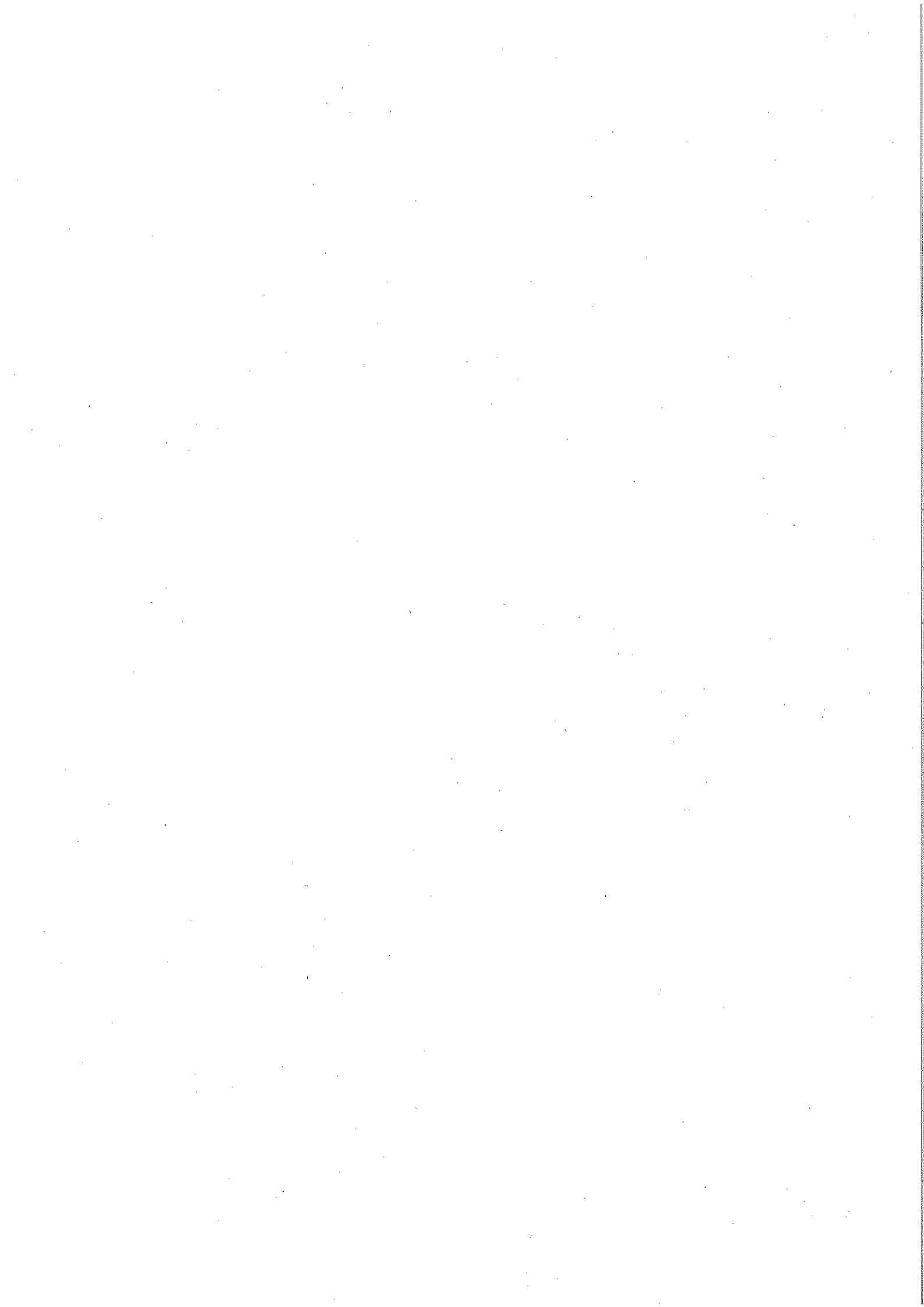


平成31年度

設楽町町営バス特別会計予算に関する説明書



歳入歳出予算事項別明細書

1 総括
(歳入)

款	本年度予算額 千円	前年度予算額 千円	比較 千円
1 分担金及び負担金	1,995	1,870	125
2 使用料及び手数料	4,447	4,948	△501
3 国庫支出金	3,161	3,156	5
4 県支出金	6,037	6,043	△6
5 繰入金	22,070	21,879	191
6 繰越金	1	1	0
7 諸収入	10	10	0
歳入合計	37,721	37,907	△186

(歳 出)

款	本年度予算額	前年度予算額	比 較
1 総務費	千円 37,721	千円 37,907	千円 △186
歳 出 合 計	37,721	37,907	△186

本年度予算額の財源内訳			
特定財源			一般財源
特 国県支出金	地方債	その他	
千円	千円	千円	千円
9,198		24,075	4,448
9,198	0	24,075	4,448

2 歳 入

1 款 分担金及び負担金

1,995千円

1 項 負担金

1,995千円

目	本年度予算額	前年度予算額	比 較
1 負担金	千円 1,995	千円 1,870	千円 125
計	1,995	1,870	125

2 款 使用料及び手数料

4,447千円

1 項 使用料

4,447千円

1 使用料	4,447	4,948	△501
計	4,447	4,948	△501

3 款 国庫支出金

3,161千円

1 項 国庫補助金

3,161千円

1 国庫補助金	3,161	3,156	5
計	3,161	3,156	5

4 款 県支出金

6,037千円

1 項 県補助金

6,037千円

1 県費補助金	6,037	6,043	△6
---------	-------	-------	----

節		説	明
区 分	金 額		
1 運行費負担金	千円 1,995	生活課	千円
		豊田市負担金	1,995

1 町営バス使用料	4,447	生活課	
		宇連長江線	127
		三都橋豊邦線	602
		稲武線	2,506
		東栄設楽線	1,212

1 バス路線対策費補助金	3,161	生活課	
		地域公共交通確保維持改善事業費補助金	3,161

1 バス路線対策費補助金	6,037	生活課	
		宇連長江線	842
		三都橋豊邦線	999
		稲武線	3,047
		東栄設楽線	1,149

町営バス特別会計

4款 県支出金
1項 県補助金

6,037千円
6,037千円

目	本年度予算額	前年度予算額	比 較
計	千円 6,037	千円 6,043	千円 △6

5款 繰入金
1項 一般会計繰入金

22,070千円
22,070千円

1 一般会計繰入金	22,070	21,879	191
計	22,070	21,879	191

6款 繰越金
1項 繰越金

1千円
1千円

1 繰越金	1	1	0
計	1	1	0

7款 諸収入
1項 雑入

10千円
10千円

1 雑入	10	10	0
計	10	10	0

節		説 明
区 分	金 額	
	千円	千円

1 一般会計繰入金	22,070	生活課 一般会計繰入金	22,070

1 繰越金	1	生活課 前年度繰越金	1

1 雑入	10	生活課 庁用車損害共済金	10

3 歳 出

1 款 総務費

37,721千円

1 項 総務管理費

37,721千円

目	本年度予算額	前年度予算額	比 較	本年度予算額の財源内訳			
				特 定 財 源			一般財源
				国庫支出金	地方債	その他	
1 総務管理費	千円 1,266	千円 2,761	千円 △1,495	千円	千円	千円 1,266	千円
						繰入金 1,266	
2 町営バス路線運行費	36,455	35,146	1,309	9,198		22,809	4,448
				国庫支出金 3,161		分担金及び 負担金 1,995	
				県支出金 6,037		繰入金 20,804	
						諸収入 10	

節		説明	金額
区分	金額		
11 需用費	千円 875	生活課	千円
12 役務費	81	修繕費	492
13 委託料	7	一般修繕費	30
14 使用料及び賃借料	303	バス停待合所修繕	462
		消耗品費	30
		印刷製本費	37
		光熱水費	316
		通信運搬費	42
		一般通信運搬費	42
		手数料	25
		浄化槽清掃手数料	25
		火災保険料	14
		委託料	7
		浄化槽保守点検委託	7
		使用料	27
		NHK受信料	27
		借地料	276
バス車庫等用地借地料	276		
11 需用費	300	生活課	
12 役務費	68	修繕費	300
13 委託料	35,733	一般修繕費	300
		自動車損害保険料	68
14 使用料及び賃借料	224	委託料	35,733
		町営バス運行委託	35,733
		借地料	124
27 公課費	130	バス巡回場借地料	124
		借上料	100
		自動車借上料	100
		自動車重量税	130

町営バス特別会計

1 款 総務費

37,721千円

1 項 総務管理費

37,721千円

目	本年度予算額	前年度予算額	比 較	本年度予算額の財源内訳			
				特 定 財 源			一般財源
				国県支出金	地方債	その他	
計	千円 37,721	千円 37,907	千円 △186	千円 9,198	千円 0	千円 24,075	千円 4,448

節		説明
区分	金額	
	千円	千円

