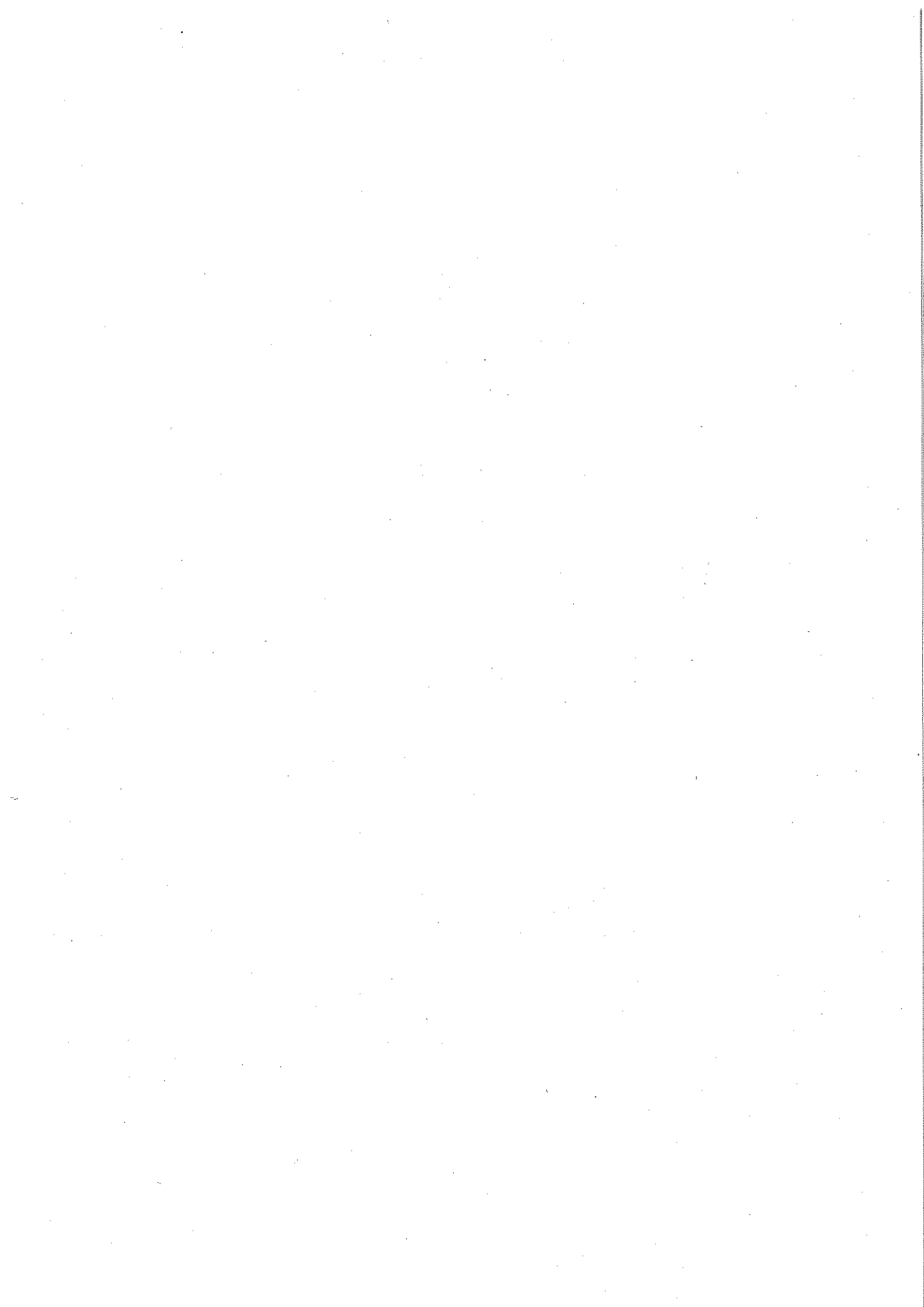


平成 31 年度

設楽町国民健康保険特別会計予算に関する説明書



歳入歳出予算事項別明細書

1 総括
(歳入)

款	本年度予算額 千円	前年度予算額 千円	比 較 千円
1 国民健康保険料	103,532	105,259	△1,727
2 一部負担金	4	4	0
3 使用料及び手数料	26	26	0
4 国庫支出金	10,288	3	10,285
5 療養給付費交付金	1	1	0
6 県支出金	374,421	375,282	△861
7 繰入金	53,181	51,842	1,339
8 繰越金	1,000	3,897	△2,897
9 諸収入	148	208	△60
歳入合計	542,601	536,522	6,079

(歳 出)

款	本年度予算額	前年度予算額	比 較
	千円	千円	千円
1 総務費	24,731	19,132	5,599
2 保険給付費	363,706	374,710	△11,004
3 国民健康保険事業費納付金	144,372	133,601	10,771
4 共同事業費拠出金	1	1	0
5 保健事業費	3,902	3,755	147
6 諸支出金	4,889	323	4,566
7 予備費	1,000	5,000	△4,000
歳 出 合 計	542,601	536,522	6,079

本年度予算額の財源内訳			
特 国県支出金	定 地方債	財 その他	源 一般財源
千円	千円	千円	千円
4,287		20,444	0
362,365		560	781
10,003		27,661	106,708
			1
2,054			1,848
		4,566	323
			1,000
378,709	0	53,231	110,661

2 歳 入

1 款 国民健康保険料

103,532千円

1 項 国民健康保険料

103,532千円

目	本年度予算額	前年度予算額	比 較
1 一般被保険者国民健康保険料	千円 103,430	千円 104,265	千円 △835
2 退職被保険者国民健康保険料	102	994	△892
計	103,532	105,259	△1,727

節		金額	説明	千円
区分				
1 現年度医療給 付費分	千円 64,108	町民課 現年度分		64,108
2 現年度後期高 齢者支援金分	28,772	町民課 現年度分		28,772
3 現年度介護保 険納付金分	9,549	町民課 現年度分		9,549
4 滞納繰越分	1,000	町民課 滞納繰越分		1,000
5 過年度分	1	町民課 過年度分		1
1 現年度医療給 付費分	51	町民課 現年度分		51
2 現年度後期高 齢者支援金分	23	町民課 現年度分		23
3 現年度介護保 険納付金分	26	町民課 現年度分		26
4 滞納繰越分	1	町民課 滞納繰越分		1
5 過年度分	1	町民課 過年度分		1

2款 一部負担金
1項 一部負担金

4千円
4千円

目	本年度予算額	前年度予算額	比 較
1 一般被保険者一部負担金	千円 2	千円 2	千円 0
2 退職者被保険者等一部負担金	2	2	0
計	4	4	0

3款 使用料及び手数料
1項 手数料

26千円
26千円

1 督促手数料	26	26	0
計	26	26	0

4款 国庫支出金
2項 国庫補助金

10,288千円
10,288千円

1 災害臨時特例補助金	1	2	△1
2 特別交付金	10,287	0	10,287
計	10,288	2	10,286

節		説明	
区分	金額		
1 現年度分	千円 1	町民課 現年度分	千円 1
2 滞納繰越分	1	町民課 滞納繰越分	1
1 現年度分	1	町民課 現年度分	1
2 滞納繰越分	1	町民課 滞納繰越分	1

1 督促手数料	26	町民課 督促手数料	26
---------	----	--------------	----

1 災害臨時特定 補助金	1	町民課 災害臨時特例補助金	1
1 特別交付金	10,287	町民課 特別調整交付金 市町村事務処理システム交付金	6,000 4,287

4款 国庫支出金
 項 国庫負担金

10,288千円
 0千円

目	本年度予算額	前年度予算額	比 較
療養給付費負担金	千円 0	千円 1	千円 △1
計	0	1	△1

5款 療養給付費交付金
 1項 療養給付費等交付金

1千円
 1千円

1 療養給付費等交付金	1	1	0
計	1	1	0

6款 県支出金
 1項 県補助金

374,421千円
 374,421千円

1 保険給付費等交付金	374,421	375,282	△861
計	374,421	375,282	△861

7款 繰入金
 1項 一般会計繰入金

53,181千円
 43,544千円

1 一般会計繰入金	43,544	41,842	1,702
-----------	--------	--------	-------

節		説明	千円
区分	金額		
	千円	(廃目)	

1 過年度分	1	町民課 過年度分	1

1 普通交付金	362,365	町民課 普通交付金	362,365
2 特別交付金	12,056	町民課 保険者努力支援分 特別調整交付金分 県繰入金（2号分） 特定健康診査等負担金	1 10,000 1 2,054

1 保険基盤安定 繰入金	20,406	町民課 保険基盤安定繰入金	20,406
-----------------	--------	------------------	--------

7款 繰入金

53,181千円

1項 一般会計繰入金

43,544千円

目	本年度予算額	前年度予算額	比 較
	千円	千円	千円
計	43,544	41,842	1,702

7款 繰入金

53,181千円

2項 基金繰入金

9,637千円

1 基金繰入金	9,637	10,000	△363
計	9,637	10,000	△363

8款 繰越金

1,000千円

1項 繰越金

1,000千円

1 繰越金	1,000	3,897	△2,897
計	1,000	3,897	△2,897

9款 諸収入

148千円

1項 延滞金加算金及び過料

104千円

1 一般被保険者延滞金	100	100	0
-------------	-----	-----	---

節		説明	
区分	金額		
2 職員給与等繰入金	千円 20,394	町民課 職員給与等繰入金	千円 20,394
3 出産育児一時金繰入金	560	町民課 出産育児一時金繰入金	560
4 財政安定化支援事業繰入金	2,184	町民課 財政安定化支援事業繰入金	2,184

1 基金繰入金	9,637	町民課 基金繰入金	9,637

1 前年度繰越金	1,000	町民課 前年度繰越金	1,000

1 一般被保険者延滞金	100	町民課 延滞金	100
-------------	-----	------------	-----

9款 諸収入

148千円

1項 延滞金加算金及び過料

104千円

目	本年度予算額	前年度予算額	比較
2 退職被保険者等延滞金	千円 1	千円 1	千円 0
3 一般被保険者加算金	1	1	0
4 退職被保険者等加算金	1	1	0
5 過料	1	1	0
計	104	104	0

9款 諸収入

148千円

2項 雑入

44千円

1 一般被保険者第三者損害納付金	40	100	△60
2 退職被保険者等第三者損害納付金	1	1	0
3 一般被保険者返納金	1	1	0
4 退職被保険者等返納金	1	1	0
5 雑入	1	1	0

節		説明	
区分	金額		千円
1 退職被保険者 等延滞金	千円 1	町民課 延滞金	1
1 一般被保険者 加算金	1	町民課 加算金	1
1 退職被保険者 等加算金	1	町民課 加算金	1
1 過料	1	町民課 過料	1

1 一般被保険者 第三者損害納 付金	40	町民課 納付金	40
1 退職被保険者 等第三者損害 納付金	1	町民課 納付金	1
1 一般被保険者 不正診療返納 金	1	町民課 返納金	1
1 退職被保険者 等不正診療返 納金	1	町民課 返納金	1
1 雑入	1	町民課	

9款 諸収入
2項 雑入

148千円
44千円

目	本年度予算額	前年度予算額	比 較
	千円	千円	千円
計	44	104	△60

節		説明
区分	金額	
	千円	雑入

千円
1

3 歳 出

1 款 総務費

24,731千円

1 項 総務管理費

11,782千円

目	本年度予算額	前年度予算額	比 較	本年度予算額の財源内訳			
				特 定 財 源			一般財源
				国県支出金	地方債	その他	
千円	千円	千円	千円	千円	千円	千円	千円
1 一般管理費	11,735	10,182	1,553			11,735 繰入金 11,735	
2 連合会負担 金	47	49	△2			47 諸収入 47	
計	11,782	10,231	1,551	0	0	11,782	0

1 款 総務費

24,731千円

2 項 徴収費

12,861千円

1 賦課徴収費	12,861	8,813	4,048	4,287		8,574	
---------	--------	-------	-------	-------	--	-------	--

節		説明	千円
区分	金額		
1	報酬	総務課	1,572
2	給料	嘱託員報酬 1名 国民健康保険事務員	1,572 1,572
3	職員手当等	給料(一般職) 1名	4,212
4	共済費	扶養手当 通勤手当	300 57
11	需用費	期末手当	1,020
13	委託料	勤勉手当 時間外勤務手当 特殊勤務手当 退職手当組合負担金 共済組合負担金 嘱託員社会保険料	680 422 10 674 1,279 243
		町民課	
		消耗品費	219
		図書費	33
		委託料	1,014
		電算機器保守点検委託	385
		国保連合会事務委託	629
19	負担金、補助 及び交付金	町民課 負担金 連合会負担金	47 47 47

12	役務費	町民課 手数料	60 60
----	-----	------------	----------

国民健康保険特別会計

1 款 総務費

24,731千円

2 項 徴収費

12,861千円

目	本年度予算額 千円	前年度予算額 千円	比 較 千円	本年度予算額の財源内訳			
				特 定 財 源			一般財源 千円
				国庫支出金 千円	地方債 千円	その他 千円	
				国庫支出金 4,287		繰入金 8,571 諸収入 3	
計	12,861	8,813	4,048	4,287	0	8,574	0

1 款 総務費

24,731千円

3 項 運営協議会費

88千円

1 運営協議会 費	88	88	0			繰入金 88	
計	88	88	0	0	0	88	0

2 款 保険給付費

363,706千円

1 項 療養諸費

314,340千円

1 一般被保険 者療養給付 費	311,431	326,809	△15,378	311,431			
				県支出金 311,431			
2 退職被保険 者等療養給 付費	293	2,827	△2,534	293			
				県支出金 293			
3 一般被保険 者療養費	1,763	2,097	△334	1,763			

節		説明	金額
区分	金額		
13 委託料	千円 5,790	口座振替手数料	千円 60
14 使用料及び賃借料	7,011	委託料	5,790
		住民情報システム大量帳票印刷・大量パンチ事務委託	1,502
		市町村事務処理標準システムクラウド構築委託料	4,288
		使用料	7,011
		住民情報システム使用料	7,011

1 報酬	78	町民課	
		非常勤職員報酬	78
9 旅費	10	運営協議会委員	78
		旅費費用弁償	10

19 負担金、補助及び交付金	311,431	町民課	
		負担金	311,431
		療養給付費	311,431
19 負担金、補助及び交付金	293	町民課	
		負担金	293
		療養給付費	293
19 負担金、補助及び交付金	1,763	町民課	
		負担金	1,763

国民健康保険特別会計

2款 保険給付費
1項 療養諸費

363,706千円

314,340千円

目	本年度予算額 千円	前年度予算額 千円	比 較 千円	本年度予算額の財源内訳			
				特 定 財 源			一般財源 千円
				国県支出金 千円	地方債 千円	その他 千円	
				国県支出金 1,763			
4 退職被保険者等療養費	30	39	△9	30 県支出金 30			
5 審査手数料	823	746	77	823 県支出金 823			
計	314,340	332,518	△18,178	314,340	0	0	0

2款 保険給付費
2項 高額療養費

363,706千円

48,005千円

1 一般被保険者高額療養費	47,915	40,463	7,452	47,915 県支出金 47,915			
2 退職被保険者等高額療養費	30	268	△238	30 県支出金 30			
3 一般被保険者高額介護合算療養費	50	50	0	50 県支出金 50			
4 退職被保険者等高額介護合算療養費	10	50	△40	10 県支出金 10			

節		説明	
区分	金額		
	千円	療養費	千円 1,763
19 負担金、補助 及び交付金	30	町民課 負担金 療養費	30 30
12 役務費	823	町民課 手数料 審査支払手数料	823 823

19 負担金、補助 及び交付金	47,915	町民課 負担金 高額療養費	47,915 47,915
19 負担金、補助 及び交付金	30	町民課 負担金 高額療養費	30 30
19 負担金、補助 及び交付金	50	町民課 負担金 高額介護合算療養費	50 50
19 負担金、補助 及び交付金	10	町民課 負担金 高額介護合算療養費	10 10

2款 保険給付費
2項 高額療養費

363,706千円
48,005千円

目	本年度予算額	前年度予算額	比 較	本年度予算額の財源内訳			
				特 定 財 源			一般財源
				国県支出金	地方債	その他	
計	千円 48,005	千円 40,831	千円 7,174	千円 48,005	千円 0	千円 0	千円 0

2款 保険給付費
3項 移送費

363,706千円
20千円

1 一般被保険者移送費	10	10	0	10 県支出金			
2 退職被保険者等移送費	10	10	0	10 県支出金			
計	20	20	0	20	0	0	0

2款 保険給付費
4項 出産育児諸費

363,706千円
841千円

1 出産育児一時金	841	841	0			560 繰入金	281
計	841	841	0	0	0	560	281

2款 保険給付費
5項 葬祭諸費

363,706千円
500千円

1 葬祭費	500	500	0				500
-------	-----	-----	---	--	--	--	-----

節		説明	千円
区分	金額		

19 負担金、補助 及び交付金	10	町民課	
		負担金	10
		移送費	10
19 負担金、補助 及び交付金	10	町民課	
		負担金	10
		移送費	10

13 委託料	1	町民課	
		委託料	1
20 扶助費	840	連合会審査支払委託	1
		扶助費	840
		出産育児一時金	840

20 扶助費	500	町民課	
		扶助費	500
		葬祭費	500

国民健康保険特別会計

2款 保険給付費
5項 葬祭諸費

363,706千円
500千円

目	本年度予算額	前年度予算額	比較	本年度予算額の財源内訳			
				特定財源			一般財源
				国庫支出金	地方債	その他	
計	千円 500	千円 500	千円 0	千円 0	千円 0	千円 0	千円 500

3款 国民健康保険事業費納付金
1項 医療給付費

144,372千円
95,757千円

1 一般被保険者医療給付費	95,734	88,711	7,023	10,003		22,818	62,913
				国庫支出金 1		繰入金 22,818	
				県支出金 10,002			
2 退職被保険者等医療給付費	23	1,123	△1,100				23
計	95,757	89,834	5,923	10,003	0	22,818	62,936

3款 国民健康保険事業費納付金
2項 後期高齢者支援金等

144,372千円
37,353千円

1 一般被保険者後期高齢者支援金等	37,344	34,002	3,342			3,783	33,561
						繰入金 3,783	
2 退職被保険者等後期高齢者支援金等	9	432	△423				9
計	37,353	34,434	2,919	0	0	3,783	33,570

節		説明	千円
区分	金額		
	千円		千円

19 負担金、補助 及び交付金	95,734	町民課	
		負担金	95,734
		一般被保険者等医療給付費	95,734
19 負担金、補助 及び交付金	23	町民課	
		負担金	23
		退職被保険者等医療給付費	23

19 負担金、補助 及び交付金	37,344	町民課	
		負担金	37,344
		一般被保険者後期高齢者支援金等	37,344
19 負担金、補助 及び交付金	9	町民課	
		負担金	9
		退職被保険者等後期高齢者支援金等	9

3款 国民健康保険事業費納付金

144,372千円

3項 介護納付金

11,262千円

目	本年度予算額	前年度予算額	比較	本年度予算額の財源内訳			
				特定財源			一般財源
				国県支出金	地方債	その他	
1 介護納付金	千円 11,262	千円 9,333	千円 1,929	千円	千円	千円 1,060 繰入金 1,060	千円 10,202
計	11,262	9,333	1,929	0	0	1,060	10,202

4款 共同事業費拠出金

1千円

1項 共同事業拠出金

1千円

1 その他共同 事業拠出金	1	1	0				1
計	1	1	0	0	0	0	1

5款 保健事業費

3,902千円

1項 特定健康診査等事業費

3,474千円

1 特定健康診 査等事業費	3,474	2,988	486	2,054 県支出金 2,054			1,420
計	3,474	2,988	486	2,054	0	0	1,420

節		説明	千円
区分	金額		
19 負担金、補助 及び交付金	千円 11,262	町民課	
		負担金	11,262
		介護納付金	11,262

19 負担金、補助 及び交付金	1	町民課	
		負担金	1
		その他共同事業拠出金	1

8 報償費	48	町民課	
		謝礼	48
11 需用費	70	講師等謝礼	48
12 役務費	11	消耗品費	70
		通信運搬費	11
13 委託料	3,345	一般通信運搬費	11
		委託料	3,345
		特定健康診査業務委託	3,166
		国保連合会事務委託	179

5款 保健事業費
2項 保健事業費

3,902千円

428千円

目	本年度予算額	前年度予算額	比 較	本年度予算額の財源内訳			
				特 定 財 源			一般財源
				国県支出金	地方債	その他	
1 疾病予防費	千円 428	千円 767	千円 △339	千円	千円	千円	千円 428
計	428	767	△339	0	0	0	428

6款 諸支出金

4,889千円

1項 償還金及び還付加算金

4,888千円

1 一般被保険者保険料還付金	300	300	0				300
2 退職被保険者等保険料還付金	1	20	△19				1
3 一般被保険者等還付加算金	1	1	0				1
4 償還金	4,586	1	4,585			4,566 繰入金 4,566	20
計	4,888	322	4,566	0	0	4,566	322

節		説明	千円
区分	金額		
14 使用料及び賃借料	千円 66	町民課 借上料	66
		物品借上料	66
19 負担金、補助及び交付金	362	補助金	362
		人間ドック受診補助	160
		特定健診等受診補助	202

23 償還金、利子及び割引料	300	町民課 償還金	300
		過誤納還付金	300
23 償還金、利子及び割引料	1	町民課 償還金	1
		過誤納還付金	1
23 償還金、利子及び割引料	1	町民課 還付加算金	1
23 償還金、利子及び割引料	4,586	町民課 償還金	4,586
		普通交付金過年度返還金	4,586

6款 諸支出金
2項 延滞金

4,889千円
1千円

目	本年度予算額	前年度予算額	比 較	本年度予算額の財源内訳			
				特 定 財 源			一般財源
				国県支出金	地方債	その他	
1 延滞金	千円 1	千円 1	千円 0	千円	千円	千円	千円 1
計	1	1	0	0	0	0	1

7款 予備費
1項 予備費

1,000千円
1,000千円

1 予備費	1,000	5,000	△4,000				1,000
計	1,000	5,000	△4,000	0	0	0	1,000

節		説明
区分	金額	
23 償還金、利子 及び割引料	千円 1	町民課 延滞金 1

給 与 費 明 細 書

1 特別職

単位：千円

区 分	職員数 (人)	給 与 費					共済費	合 計	備 考
		報 酬	給 料	期 末 手 当	其 他 の 手 当	計		合 計	合 計
				年 間 支 給 率 (月 分)					
本 年 度	長 等					0		0	
	議 員					0		0	
	その他の特別職	7	1,650			1,650	243	1,893	
	計	7	1,650	0	0	1,650	243	1,893	
前 年 度	長 等					0		0	
	議 員					0		0	
	その他の特別職	7	1,650			1,650	244	1,894	
	計	7	1,650	0	0	1,650	244	1,894	
比 較	長 等					0		0	
	議 員					0		0	
	その他の特別職	0	0	0	0	0	△ 1	△ 1	
	計	0	0	0	0	0	△ 1	△ 1	

2 一般職

(1) 総 括

区 分	職員数 (人)	給 与 費				共済費 (千円)	合 計 (千円)	備 考
		報 酬 (千円)	給 料 (千円)	職員手当等 (千円)	計 (千円)			
本 年 度	1		4,212	3,163	7,375	1,279	8,654	
前 年 度	1		3,698	2,316	6,014	951	6,965	
比 較	0	0	514	847	1,361	328	1,689	

職 員 手 当 等 の 内 訳	区 分	扶 養 手 当 (千円)	期 末 手 当 (千円)	勤 勉 手 当 (千円)	時 間 外 勤 務 手 当 (千円)	休 日 勤 務 手 当 (千円)	住 居 手 当 (千円)	通 勤 手 当 (千円)
		本 年 度	300	1,020	680	422	0	0
	前 年 度	0	838	580	296	0	0	0
	比 較	300	182	100	126	0	0	57
	区 分	管 理 職 手 当 (千円)	児 童 手 当 (千円)	宿 日 直 手 当 (千円)	特 殊 勤 務 手 当 (千円)	管 理 職 員 特 別 勤 務 手 当 (千円)	単 身 赴 任 手 当 (千円)	退 職 手 当 組 合 負 担 金 (千円)
	本 年 度	0	0	0	10	0	0	674
	前 年 度	0	0	0	10	0	0	592
	比 較	0	0	0	0	0	0	82

(2) 給料及び職員手当等の増減額の明細

区 分	増減額 (千円)	増減事由別内訳 (千円)	説 明	備 考	
給 料	514	給与改定に伴う増減分	5		
		昇給に伴う追加分	65		平均昇給率 1.5% 対象職員数:1人
		その他の増減分	444	異動による増	
職 員 手 当 等	847	制度改正に伴う増減分	18	勤勉手当	
		その他の増減分	829	扶養手当、通勤手当 期末手当 勤勉手当 時間外勤務手当 退職手当組合負担金	

(3) 給料及び職員手当の状況

ア 職員1人当り給与

区 分	分	一 般 行 政 職	技 能 労 務 職
平成31年1月1日現在	平均給料月額 (円)	349,600	
	平均給与月額 (円)	383,700	
	平均年齢 (歳)	46.3	
平成30年1月1日現在	平均給料月額 (円)	306,700	
	平均給与月額 (円)	306,700	
	平均年齢 (歳)	43.3	

イ 初任給

区 分	一 般 行 政 職	国 の 制 度
	(円)	一 般 行 政 職 (円)
大 学 卒	180,700	同
高 校 卒	148,600	同

ウ 級別職員数

区 分	一 般 行 政 職		
	級	職 員 数 (人)	構 成 比 (%)
平成31年1月1日現在	1 級		
	2 級		
	3 級		
	4 級	1	100.0
	5 級		
	6 級		
	7 級		
	計	1	100.0
平成30年1月1日現在	1 級		
	2 級		
	3 級	1	100.0
	4 級		
	5 級		
	6 級		
	7 級		
	計	1	100.0

(級別の標準的な職務内容)

区 分	1 級	2 級	3 級	4 級	5 級	6 級	7 級
一 般 行 政 職	主事補 主事	主事	主査	主任主査	課長補佐 所長補佐 室長	課長・室長・支所長 議会事務局長・所長 次長	課長・室長・支所長 議会事務局長・所長

エ 昇給

区 分	合 計	代 表 的 な 職 種		
		一 般 行 政 職	技 能 労 務 職	
本 年 度	職 員 数 (A) (人)	1	1	
	昇給に係る職員数(B)(人)	1	1	
	号給数別内訳	2号給(人)		
		4号給(人)		
		6号給(人)		
		8号給(人)		
	比 率 (B) / (A)	100.0	100.0	
特別昇給に係る職員数 (人)	0			
前 年 度	職 員 数 (A) (人)	1	1	
	昇給に係る職員数(B)(人)	1	1	
	号給数別内訳	2号給(人)		
		4号給(人)		
		6号給(人)		
		8号給(人)		
	比 率 (B) / (A)	100.0	100.0	
特別昇給に係る職員数 (人)	0			

オ 期末・勤勉手当

区 分	支 給 期 別 支 給 率			支給率計 (月分)	職制上の段階、職務の 級等による加算措置
	6 月 (月分)	12 月 (月分)	3 月 (月分)		
本 年 度	2.225	2.225		4.45	有
前 年 度	2.125	2.275		4.40	有
国 の 制 度	2.225	2.225		4.45	有

カ 定年退職及び勸奨退職に係る退職手当

区 分	20年勤続の者 (月分)	25年勤続の者 (月分)	35年勤続の者 (月分)	最高限度額 (月分)	その他の加算措置等	退職時 特別昇給		備 考
						定 年	勸 奨	
支 給 率 等	24.586875	33.27075	47.709	47.709	定 年 前 早 期 退 職 特 例 措 置 (2%から45%加算)	-	-	H30.4.1から 実施
国 の 制 度 (支 給 率 等)	24.586875	33.27075	47.709	47.709	定 年 前 早 期 退 職 特 例 措 置 (2%から45%加算)	-	-	H30.1.1から 実施

キ 特殊勤務手当

区 分	全 職 種	代 表 的 な 職 種	
		一 般 行 政 職	技 能 労 務 職
給料総額に対する比率 (%)	0.14	0.14	
支給対象職員 の比率 (%) (平成31年1月1日現在)	100.0	100.0	
代表的な特殊勤務手当の名称	徴収手当		

ク その他の手当

区 分	国の制度との異同	差 異 の 内 容
扶 養 手 当	同	
住 居 手 当	同	
通 勤 手 当	異	通勤距離数に対する支給額

