

郷土館発

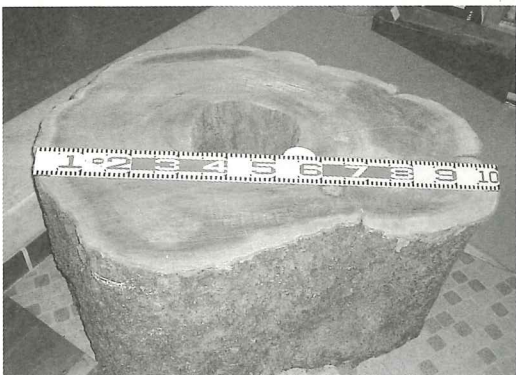
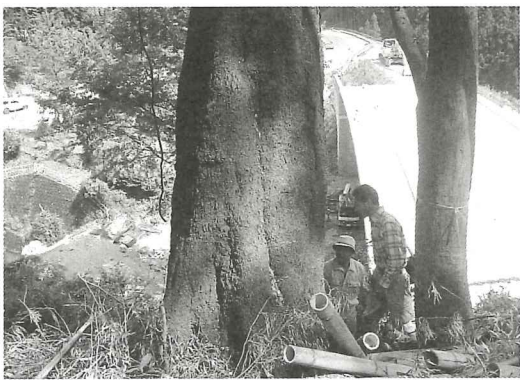
設楽の巨木を

訪ねてみませんか

今年の夏、巨木の切株が二株と根回り五二cmの孟宗竹が一株郷土館に届きました。クレーンで吊り下ろし、コロをかませ、大人三人でやつとのことで玄関先に落ち着かせました。

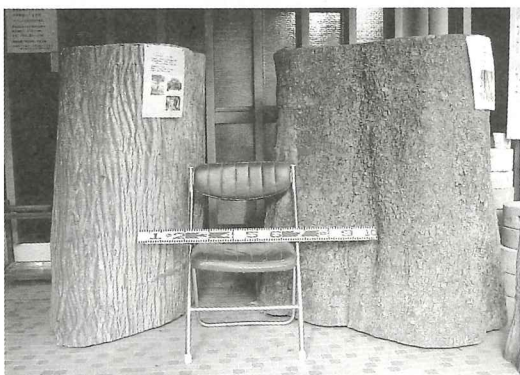
平山の黒倉組が管理している「山の神の森」からの贈り物です。巨木の一本はヤマザクラで長径一・〇六mです。もう一本はイヌシデです。長径九一cm。百年以上、いやいや二百年以上、もつともつと多くの年輪を数えているかも知れません。

千回以上の台風にも耐えてきたのでしよう。さすがにその姿



は堂々としていて神々しく感じます。国道の付け替え工事によりやむなく伐採となりました。

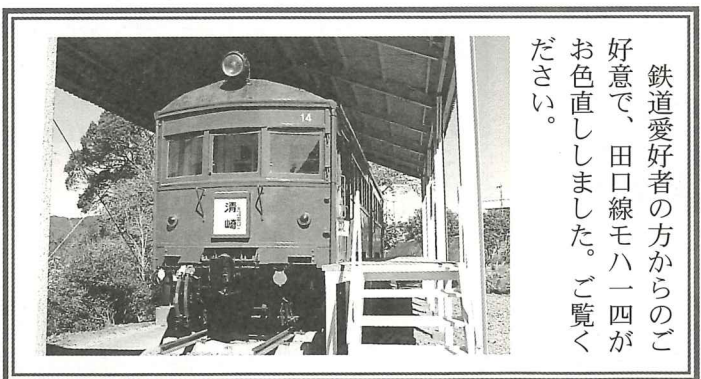
しかし、今なお大自然の育みの偉大さを感じさせてくれます。是非一度ご覧ください。そしてこの機会に、町内に健在する



巨木を訪ね、巨木とともに偉大な大自然の営みと共感する一時を過ごしてみませんか。
(奥三河郷土館 館長
加藤 紘市)



鉄道愛好者の方からのご好意で、田口線モハ一四がお色直ししました。ご覧ください。



田口線と森林鉄道の写真を整理しています。お貸しいただける物がありましたら郷土館までご連絡ください。