

町営住宅入居者募集(常時募集)案内

【募集住宅】

住宅種類	申込区分	住宅名	募集戸数	住戸番号	所在地	建築年度	構造	間取り(m ²)	家賃(月額/円)	備考
普通町営住宅	世帯向 単身可	杉平南	1戸	2号	設楽町田口字下杉平10-1	H31	木造 平屋建	2DK 57.4	18,100 ～ 48,000	駐車スペース1台分完備 田口小学校まで約0.8km 設楽町役場まで約1.1km
特別町営住宅	世帯向 単身可	谷下団地	6戸	112号 123号 132号 134号 135号 136号	設楽町田口字谷下8-2	S45	RC造 3階建 集合住宅	2DK 47.5	19,000	駐車スペース1台分完備 田口小学校まで約0.2km 設楽町役場まで約0.8km
特別町営住宅	世帯向 単身可	団園畑	1戸	1号	設楽町津具字団園畑23-1	H7	木造平屋	3LDK 95.2	32,400	駐車スペース1台分完備 津具小学校まで約1.1km 津具総合支所まで約0.5km
特別町営住宅	単身用	コーポ林	4戸	101号 103号 202号 203号	設楽町津具字林25-1	H8	軽量鉄骨 2階建 集合住宅	1ルーム 37.4	12,700	駐車スペース1台分完備 津具小学校約1.2km 津具総合支所約1.8km

※ 普通町営住宅の家賃は、所得額に応じて決定します。

※ 特別町営住宅の家賃は定額です。

※ 特別町営住宅谷下団地の123号、132号、135号、136号は、収入基準(259,000円)を超える所得者でも入居を認める。

【募集の概要】

- ◎ 受付時間 午前8時30分～午後5時15分（土・日・祝日を除きます。）
- ◎ 受付場所 設楽町役場建設課および津具総合支所管理課
- ◎ 申込方法 申込用紙(建設課および支所管理課にて配布、またはホームページよりダウンロード)に必要事項を記入し、必要書類を添えて提出してください。
- ◎ 申込方法 申し込み順により審査のうえ決定します。(先着順)

【申込資格】

- ◎ 現に住宅に困窮していることが明かな者であること。
- ◎ 設楽町町営住宅条例に定める収入基準(※)に適合していること。
- ◎ 申込者(同居親族を含む)が暴力団員でないこと。
- ◎ コーポ林のみ、18歳以上、40歳未満の単身者であること。

※入居収入基準

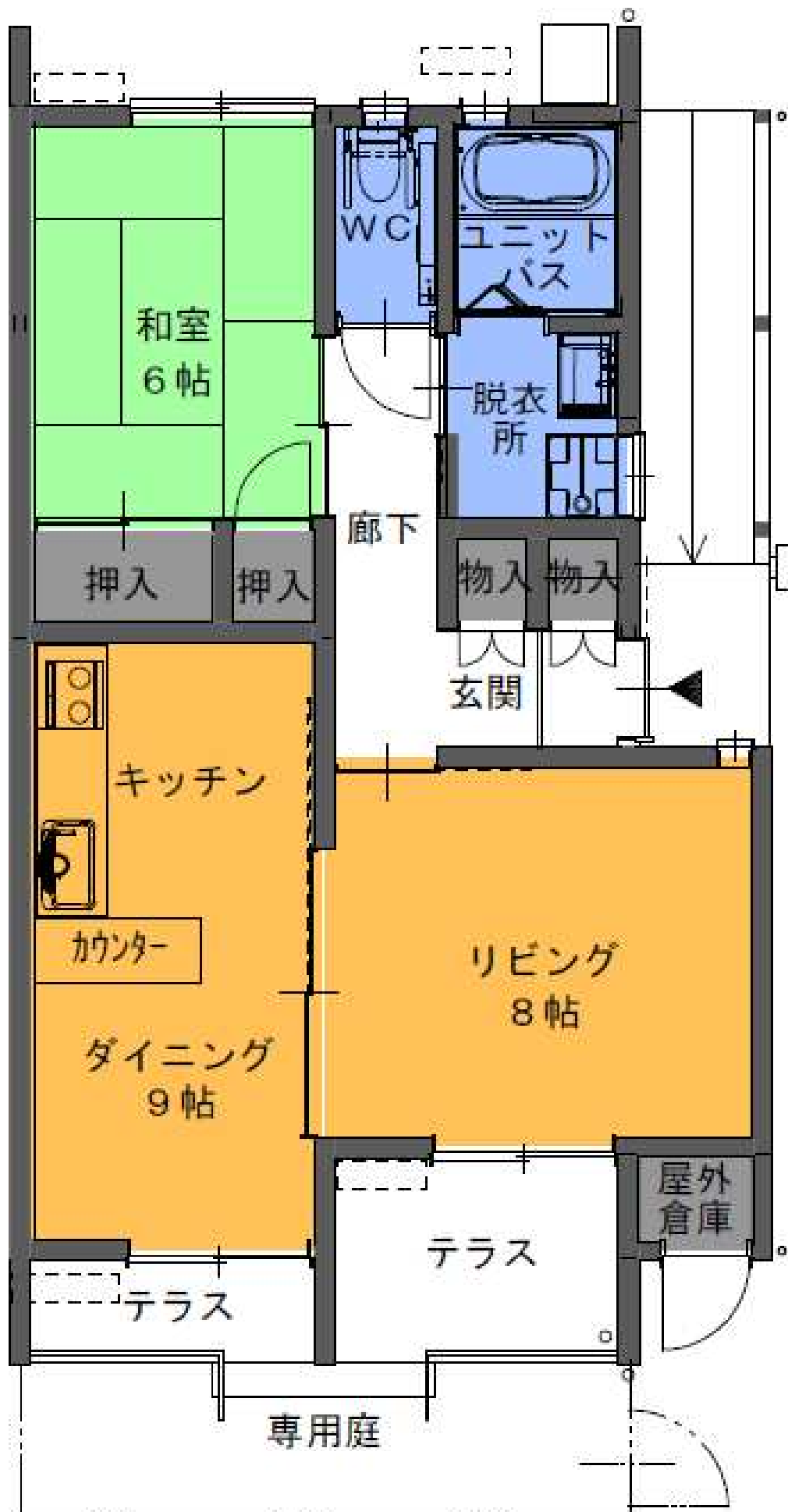
普通町営住宅： 原則階層 = 所得月額214,000円以下 裁量階層 = 所得月額259,000円以下

特別町営住宅： 所得月額259,000円以下

問い合わせ先

設楽町役場建設課住宅担当 電話0536-62-0528
津具総合支所管理課住宅担当 電話0536-83-2301

杉平南住宅(2戸1棟) 間取り略図 (2号・4号)



杉平南住宅（新）



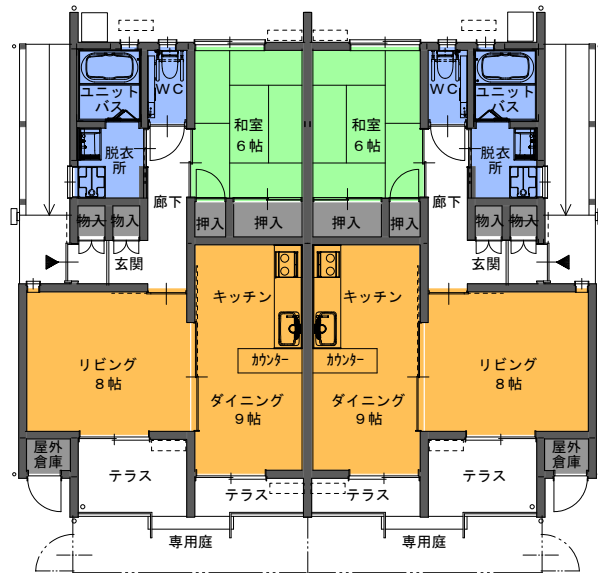
■ 建物概要

名称：町営杉平南住宅

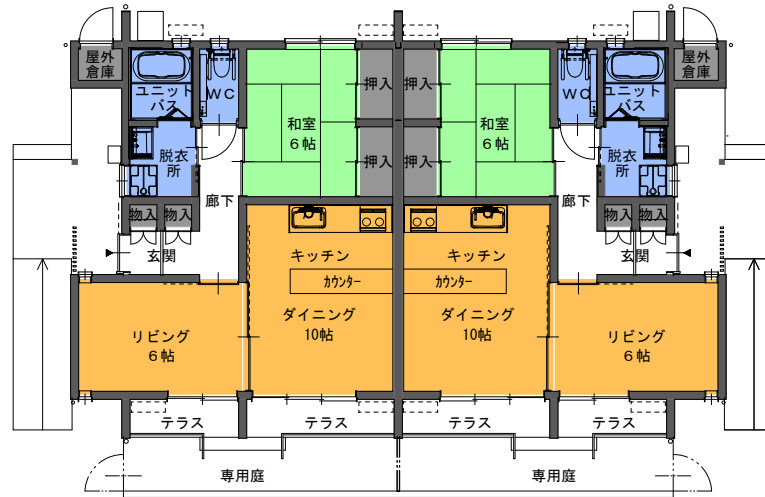
場所：北設楽郡設楽町田口字下杉平地内

〈建物概要〉

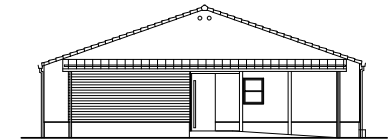
構造	：木造
階数	：平屋建て
建物高さ	：軒高 3.000m
	：最高高さ 4.971m
延床面積	：A棟 114.80㎡/棟
	：B棟 113.07㎡/棟
	：合計 455.74㎡
建築面積	：A棟 152.98㎡/棟
	：B棟 146.92㎡/棟
	：合計 599.80㎡



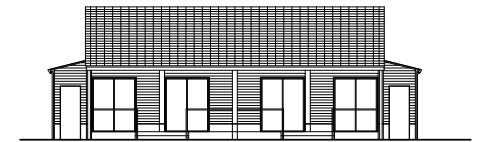
Aタイプ 平面図



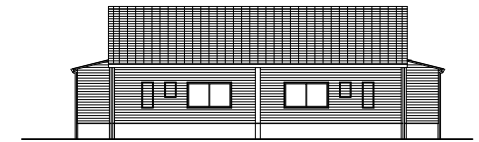
Bタイプ 平面図



東西側 立面図



南側 立面図



北側 立面図





2

4

9

5

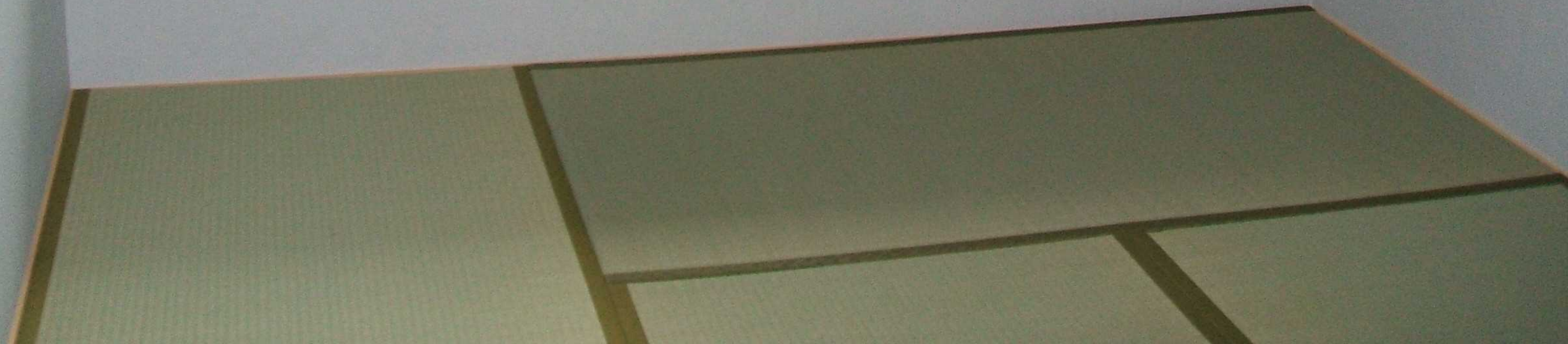
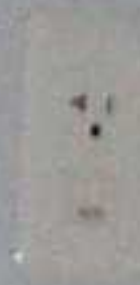
1

3

2

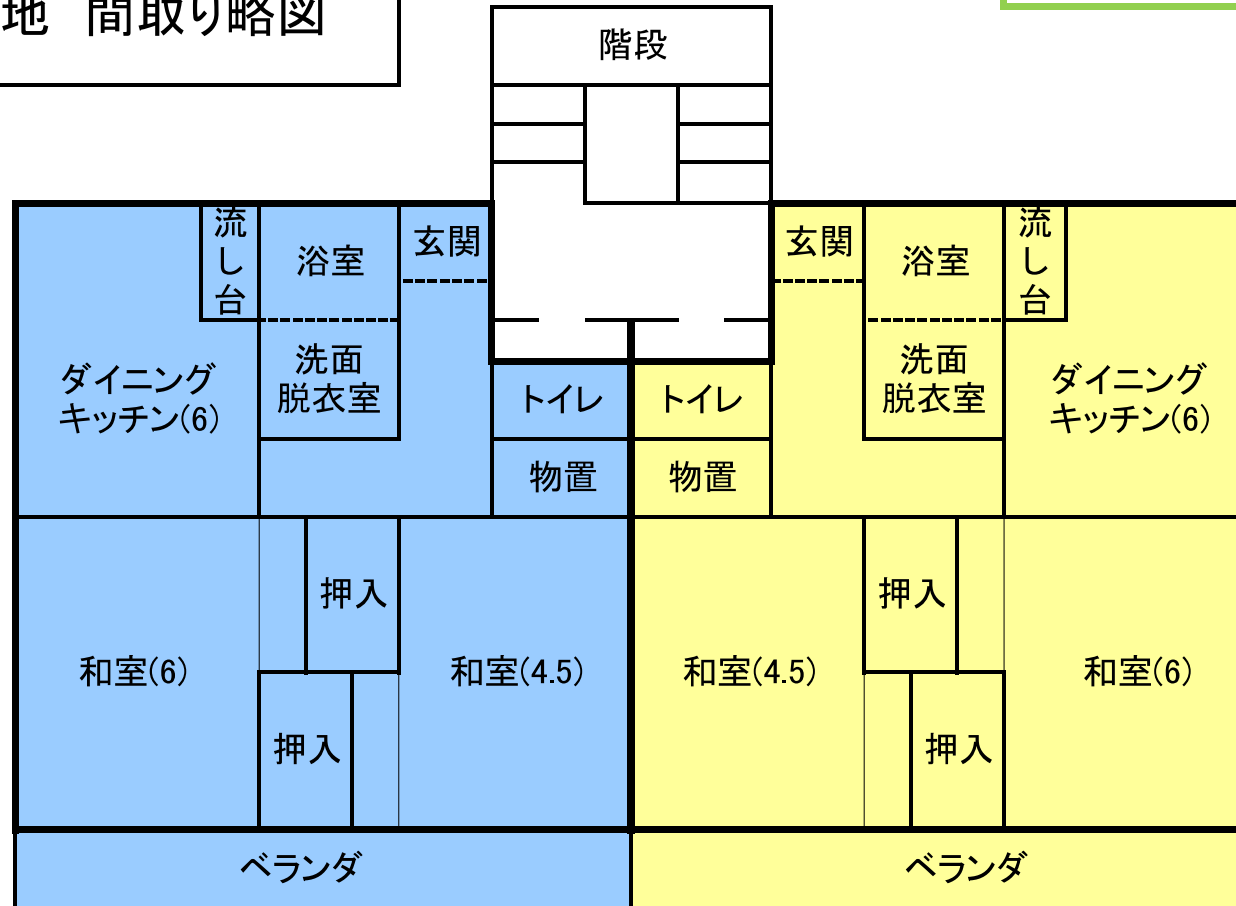






特別町営住宅
谷下第一団地 間取り略図

家賃: 19,000円



2号室 4号室 6号室

1号室 3号室 5号室

特別町営住宅 谷下第1団地









コーポ林 間取り略図

特別町営住宅
18歳以上、40歳未満の単身者
家賃:12,700円

